





CENTRAL URBAN

ĐÔ THỊ TRUNG TÂM



TỈNH THÁI NGUYÊN
Trung tâm hành chính Phố Yên | 195Ha



THM GROUP
Smart City Phúc Yên | 283Ha



TỈNH KHÁNH HÒA
Trung tâm Thương mại - Dịch vụ - Tài chính Nha Trang | 60Ha



QUẬN HOÀN KIẾM
Thiết kế đô thị tuyến phố Lý Thường Kiệt | 2Km



THAI GROUP
KĐT hỗn hợp du lịch sinh thái TP.Ninh Bình | 520Ha

ECOLOGY URBAN

ĐÔ THỊ SINH THÁI



MIK GROUP
KĐT Northeast Mỹ Tho | 193Ha



XUÂN CẦU
Aqua Tempora Residence | 95Ha



VAN CÁT
Yên Lạc River Town | 27.5Ha



GELEXIMCO
Dương Kinh Olympia | 58Ha



THM GROUP
Oasis City | 20Ha



TỈNH QUẢNG NINH
Khu đô thị Đại Yên - Cảnh quan | 200Ha



TNG LAND
KĐT Đại Thắng, Thái Nguyên | 46Ha



VINATEA
Camellia Village | 11.4Ha

TOURISM URBAN - RESORT

ĐÔ THỊ DU LỊCH - RESORT



TỈNH HÀI PHÒNG
Thiết kế đô thị Đảo Phương | 553Ha



T&T GROUP
Gio Hải Resort, Quảng Trị | 13Ha



SUN GROUP
Quy hoạch phân Khu Quang Hanh
- Thiết kế đô thị | 700Ha



BITEXCO
New Sa Pa City | 260Ha



ASPID
Mộc Châu Resort | 88Ha



BACKWOODS
Khu du lịch sinh thái Đà Bắc | 5Ha



HDTC GROUP
Khu nghỉ dưỡng cao cấp Green Paradise | 30Ha



KHÁNH HÒA
Nhà Trạng Airport Residential Development | 20Ha



SAIGONTEL
Khu du lịch nghỉ dưỡng Lộc An Grand Monarch | 68.5Ha



SỞ XÂY DỰNG TỈNH PHÚ THỌ
Công viên Hồ Đầm Vạc | 70Ha



SU'S HÒA BÌNH
Bệnh viện Resort | 10Ha



ONSEN FUJI
Wyndham Thanh Thủy | 11.2Ha



THM GROUP
Ngôi Hoa Resort, Phú Thọ | 318.6Ha



THM GROUP
MIVI Resort, Phú Thọ | 84Ha



INFINITY
Khu đô thị phức hợp dịch vụ nghỉ dưỡng Ngòi Là | 1.600Ha



CT GRGOU
CT Sport Hub | 22.7Ha

CENTRAL URBAN
ĐÔ THỊ TRUNG TÂM

TỈNH THÁI NGUYÊN | TRUNG TÂM HÀNH CHÍNH PHỐ YÊN



TMH GROUP | SMART CITY PHÚC YÊN

Năm: 2020

Địa điểm: Phúc Yên | Phú Thọ

Quy hoạch chi tiết Khu đô thị thông minh Phúc Yên New – Gen Residence là một trong những dự án quan trọng của tập đoàn Tân Hoàng Minh. Dự án có tổng diện tích hơn 283 ha với hệ thống các công trình chung cư cao tầng ứng dụng công nghệ I.C.T hiện đại, công nghệ cảm ứng, cảm biến và tự ứng phó trong đô thị; tổ chức hỗn hợp các chức năng y tế chăm sóc sức khỏe cao cấp, các không gian văn phòng, hội nghị đi kèm các không gian sống trong lành và hiện đại. Khu đô thị phát triển mô hình Green Quarter kết hợp hệ thống hạ tầng xanh trong các khu biệt thự và liền kề cao cấp, đa dạng phong cách, phục vụ đa dạng đối tượng, đồng thời khai thác hiệu quả tính kết nối giao thông với ga Phúc Yên thông qua định hướng T.O.D.



TỈNH KHÁNH HÒA | TRUNG TÂM THƯƠNG MẠI - DỊCH VỤ - TÀI CHÍNH NHA TRANG

Năm: 2014

Địa điểm: Nha Trang | Khánh Hòa

Designer: Tran Hoang Hai Nam - VIUP

Quy mô: 60 HA

Thành phố Nha Trang là điểm đến du lịch thu hút khách quốc tế hàng đầu tại Việt Nam. Được bắt đầu triển khai từ năm 2012, khu đô thị thương mại, dịch vụ, tài chính, du lịch Nha Trang trở thành điểm đến lý tưởng cho các nhà đầu tư những năm gần đây.

Đây là một trong những khu đô thị đầu tiên tại Việt Nam áp dụng thiết kế đô thị, định hình phong cách kiến trúc công trình và các không gian công cộng vô cùng độc đáo.



Q. CỬA NAM | THIẾT KẾ ĐÔ THỊ TUYẾN PHỐ LÝ THƯỜNG KIỆT

Năm: 2024
Địa điểm: Cửa Nam | Hà Nội
Quy mô: 2 KM



Q. CỬA NAM | THIẾT KẾ ĐÔ THỊ TUYẾN PHỐ LÝ THƯỜNG KIỆT



Q. CỬA NAM | THIẾT KẾ ĐÔ THỊ TUYẾN PHỐ LÝ THƯỜNG KIỆT

Năm: 2024
Địa điểm: Cửa Nam | Hà Nội
Quy mô: 2 KM



THAI GROUP | KHU ĐÔ THỊ HỖN HỢP DU LỊCH SINH THÁI

Năm: 2024

Địa điểm: TP. Ninh Bình



ECOLOGY URBAN
ĐÔ THỊ SINH THÁI

MIK GROUP | KĐT NORTHWEST MỸ THO

Năm: 2020
Địa điểm: Đồng Tháp
Quy mô: 193 HA

Nepo City là dự án phát triển khu đô thị mới phía Đông Bắc thành phố Mỹ Tho, tỉnh Tiền Giang, do MIK Group làm chủ đầu tư. Với tổng diện tích khoảng 193 ha, Nepo City được phát triển dựa trên ý tưởng một khu đô thị nước, với chủ nghĩa Water Urbanism gắn kết chặt chẽ với các giá trị đặc trưng bản địa vùng sông nước miền Tây. Không gian cảnh quan của toàn khu đô thị được tập trung quanh 4 công viên trung tâm, bao gồm: Công viên đảo nổi, Công viên cảnh quan và cắm trại, Công viên thể dục thể thao, Công viên vườn cây ăn quả và 1 quảng trường nước kết nối với sông Bảo Định. Với hệ thống công viên, quảng trường và các mạch nước gắn kết các không gian trong đô thị, Nepo City không chỉ mang đến một khu đô thị hiện đại với dáng dấp sông nước và các hình thái kiến trúc thân thuộc của miền Tây mà còn mang đến một mô hình sống mới cho thành phố Mỹ Tho nói riêng và tỉnh Đồng Tháp nói chung.



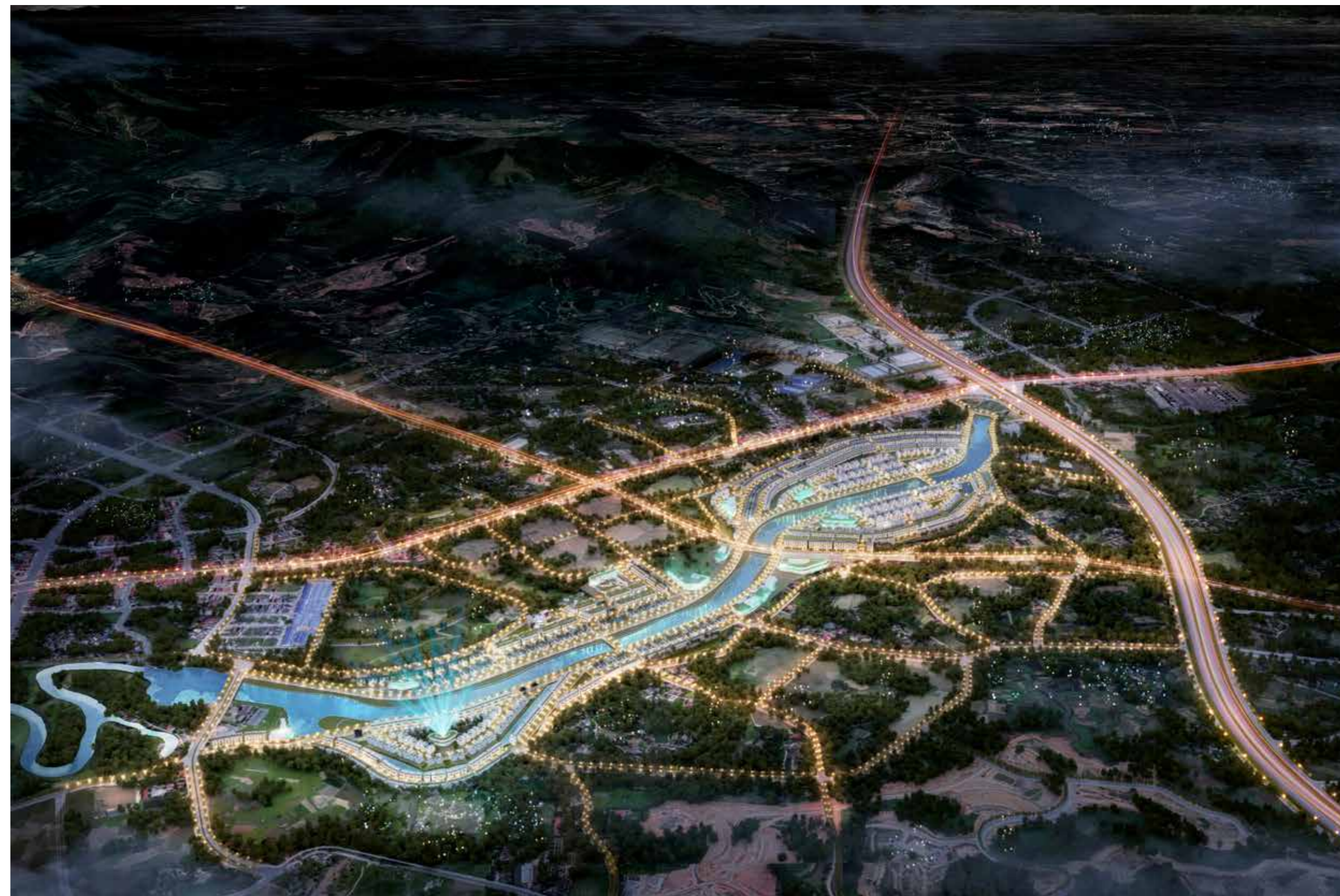
XUÂN CẦU | AQUA TEMPORA RESIDENCE

Năm: 2021

Địa điểm: Lương Sơn | Phú Thọ

Quy mô: 95 HA

Tọa lạc tại vị trí cửa ngõ phía Bắc tỉnh miền núi Phú Thọ, AQUA TEMPORA RESIDENCE là dự án tổ hợp các tiểu khu ở và thương mại dịch vụ được đầu tư liên tục với tiện ích liên hoàn. Sở hữu cho riêng mình vị trí đặc địa, từng khu phố được thiết kế theo đặc tính riêng, không gian cảnh quan được khai thác theo các mùa nước nhằm tạo sự gắn kết giữa con người và thiên nhiên, tối ưu hóa kết nối cộng đồng hai bên bờ sông Bùi.



VẠN CÁT | YÊN LẠC RIVER TOWN

Năm: 2020
Địa điểm: Yên Lạc | Phú Thọ
Quy mô: 27.5 HA



GELEXIMCO | DƯƠNG KINH OLYMPIA CITY

Năm: 2020

Địa điểm: Dương Kinh | Hải Phòng

Quy mô: 58 HA



Khu đô thị với quy mô 58Ha tại TP. Hải Phòng được thiết kế với chủ đề Olympia City dành cho cộng đồng cư dân yêu thích vận động, thể thao và chăm sóc sức khỏe. Dự án được thiết kế với hệ thống tiện ích cảnh quan vượt trội, tạo nên sức hút và gia tăng giá trị bất động sản. Với 5 tiểu khu được phân kỳ đầu tư rõ ràng, mỗi tiểu khu đều được thiết kế theo chủ đề riêng biệt và có điểm nhấn riêng để gia tăng sức hút cho mỗi giai đoạn phân phối dự án.

Ngay từ giai đoạn lập quy hoạch, hệ thống tiện ích cảnh quan đã được đề xuất để gia tăng giá trị cho tất cả mọi địa điểm (Quảng trường, Khu trình diễn nhạc nước, Khu riverside, Công viên thể thao Sport Park,...). Olympia City là khu đô thị là một trong những điểm nhấn đô thị xanh tại thành phố Hải Phòng. Các sản phẩm BĐS Biệt thự, liền kề, shophouse đều được thiết kế để đảm bảo đầy đủ diện tích cây xanh và các không gian sinh hoạt chung dành cho cộng đồng.



THM GROUP | TÂN HOÀNG MAI CITY

Năm: 2019

Địa điểm: Hoàng Mai | Hà Nội

Quy mô: 20 HA

Dự án Tân Hoàng Mai City nằm tại quận Hoàng Mai, Tp. Hà Nội được thiết kế với quy mô 20Ha bao gồm các công trình chung cư cao 40 tầng, các tòa nhà hỗn hợp 40 tầng và tổ hợp con-dotel, officetel cao 30 tầng. Thiết kế kiến trúc được tổ hợp với các block bố trí đan xen, tạo ra các khoảng không gian xanh trên cao đáp ứng cho các hoạt động cộng đồng và tăng diện tích cây xanh cho dự án.

Dự án được hình thành với một loạt các tiện ích đi kèm như công viên nước dài 300m, công viên chủ đề (themes park) với bề cá koi rộng 7000m², phố đi bộ thương mại, vườn lan trong trung tâm thương mại, và một loạt các tiện ích đô thị phục vụ nhu cầu cơ bản của cư dân như không gian vui chơi cho thiếu nhi, không gian hoạt động thể thao cho thanh niên và các câu lạc bộ chủ đề cho người cao tuổi.





QUẢNG NINH | KHU ĐÔ THỊ ĐẠI YÊN

Năm: 2014
Địa điểm: Hà Khẩu | Quảng Ninh
Quy mô: 200 HA

Nằm trên dải đất ven biển thuộc Hà Khẩu, Quảng Ninh, khu đô thị Đại Yên với tổng diện tích hơn 200Ha được thiết kế thành khu đô thị thương mại, du lịch sinh thái với quy mô dân số khoảng 11800 người.

Thiết kế tổng thể bao gồm các khu cảnh quan ven biển, cảnh quan núi và cảnh quan khu đô thị sinh thái. Các lợi thế về điều kiện tự nhiên, văn hóa bản địa là nguồn cảm hứng để tạo nên một cảnh quan ấn tượng, mang đậm bản sắc khu vực.

TNG LAND | KĐT ĐẠI THẮNG

Năm: 2024
Địa điểm: Thái Nguyên
Quy mô: 46 HA



VINATEA | CAMELLIA VILLAGE

Năm: 2021
Địa điểm: Mộc Châu | Sơn La
Quy mô: 11.4 HA

Dự án nghiên cứu các đặc trưng của khu vực Nông trường Mộc Châu đã đưa đến cảm hứng thiết kế về một khu đô thị sinh thái mang đậm hơi thở của những vườn chè. Địa hình cảnh quan phức tạp là yếu tố thách thức và cũng là cơ hội để khai thác các nét độc đáo của dự án. Mô hình đô thị sinh thái, kết nối không gian kiến trúc và cảnh quan, các khu ở ngấp tràn không gian xanh sử dụng các cây bản địa, cây hiện trạng như chè, mơ, mận, đào, chanh tạo cảnh sắc cuốn hút và nhận diện riêng cho từng tiểu khu. Các tiện ích phục vụ đô thị như khu vực thương mại chợ vùng cao, trường học và các công viên cây xanh, thể dục thể thao phân bố tại các vị trí trung tâm đảm bảo bán kính phục vụ. Nhà Teahouse vừa là điểm đón tiếp cận vào khu vực nghỉ dưỡng còn được thiết kế là công trình điểm nhấn nhìn về công viên chè trung tâm của khu ở và là nơi giao lưu, phát triển văn hóa cho người dân và du khách tham quan trong khu vực.



TOURISM URBAN - RESORT
ĐÔ THỊ DU LỊCH - RESORT NGHỈ DƯỠNG

TP. HẢI PHÒNG | THIẾT KẾ ĐÔ THỊ ĐẢO PHƯỢNG

Năm: 2024
Địa điểm: Đồ Sơn | Hải Phòng
Quy mô: 553 HA

Bán đảo không ngù nổi lên từ vùng biển trù phú của đô thị Hải Phòng với sứ mệnh trở thành một tổ hợp dịch vụ - du lịch - thương mại năng động, nhộn nhịp, khát khao đánh thức một tiềm năng du lịch biển đang bị lãng quên.



T&T GROUP | GIO HẢI RESORT

Năm: 2020
Địa điểm: Cửa Việt | Quảng Trị
Quy mô: 13 HA

Dự án Khu dịch vụ – Du Lịch Gio Hải gồm: 13,45ha dự án và khoảng 7ha thuê môi trường rừng ven biển. Dự án được định hướng là khu dịch vụ - du lịch sang trọng bậc nhất miền Trung, quảng bá và tôn vinh bản sắc dân tộc, là nơi không chỉ nghỉ dưỡng mà còn để được phục hồi, nâng cao sức khỏe bởi các liệu pháp chăm sóc sức khỏe phương Đông. Đây cũng sẽ là nơi tôn trọng môi trường thông qua phát triển bền vững. Dự án Gio Hải nằm ở tỉnh Quảng Trị, nơi được coi là thủ phủ đầu tiên của Chúa Nguyễn - khởi nguồn của triều đại nhà Nguyễn - triều đại phong kiến cuối cùng và cũng là triều đại đánh dấu nhiều thăng trầm của dân tộc Việt Nam. Với địa vị lịch sử đó, Gio Hải được định hướng phát triển thành một khu nghỉ dưỡng mang màu sắc hoàng cung đương đại.



T&T GROUP | GIO HẢI RESORT

Năm: 2020

Địa điểm: Cửa Việt | Quảng Trị

Quy mô: 13 HA

Một trong những nét đặc sắc của Gio Hải .. là du khách nghỉ dưỡng tại resort sẽ được trải nghiệm những lễ hội, những nghi thức mang đậm dấu ấn triều đại nhà Nguyễn, từ đó cho du khách có cái nhìn chân thật về cuộc sống trong hoàng gia phong kiến tại Việt Nam cũng như cho du khách được trực tiếp cảm nhận như đang là một phần của lịch sử phong kiến. Trẻ em được biết đến lịch sử các triều đại qua các show diễn thực cảnh, diễu hành, mang lại những dấu ấn khó phai trong kí ức du khách khi đến nơi đây. Và quan trọng hơn thế nữa là cơ hội giáo dục trẻ nhỏ về thiên nhiên và các giá trị bền vững. Đây cũng sẽ là động lực quan trọng thúc đẩy kinh tế và góp phần bảo tồn văn hóa địa phương tại Quảng Trị.



SUN GROUP | QH PHÂN KHU QUANG HANH - THIẾT KẾ ĐÔ THỊ

Năm: 2020

Địa điểm: Cẩm Phả | Quảng Ninh

Quy mô: 700 HA

Khu du lịch Quang Hanh có diện tích khoảng 700 Ha được phát triển dựa trên ý tưởng khai thác và dung hòa tối đa giữa cảnh quan tự nhiên và các khu vực lấn biển. Mục tiêu tạo lên nên một khu tổ hợp dịch vụ mang đậm tính chất đô thị và du lịch, tạo lập các tổ hợp công trình điểm nhấn với chức năng đa dạng, mang lại giá trị cảnh quan đặc trưng mới cho phường Quang Hanh nói riêng và khu vực lân cận nói chung.



HDTG GROUP | KHU DU LỊCH CAO CẤP GREEN PARADISE

Năm: 2020
Địa điểm: Nhơn Hội | Quy Nhơn
Quy mô: 30 HA

Khu biệt thự nghỉ dưỡng ven biển Eden Garden nằm trong tổ hợp khu thương mại, dịch vụ và biệt thự cao cấp Green Paradise với điểm nhấn là hệ thống bể bơi vô cực 9 tầng dài 300m cùng hàng loạt các tiện ích và cảnh quan mang phong cách hiện đại, hấp dẫn như trung tâm thương mại, resort cao cấp, bar chìm, các biệt thự view biển, đường dạo xuyên thác nước, spa ngoài trời, công viên ocean park, khu vui chơi trẻ em...

Khu biệt thự gồm hai tiểu khu Adam's Villas và Eva's Villas với hai phong cách đối lập. Tiểu khu Adam với tạo hình khỏe khoắn sử dụng các chất liệu thô ráp trong khi tiểu khu Eva lại là những đường cong mềm mại, uyển chuyển. Tận dụng địa hình giật cấp vừa tạo cảnh quan độc đáo, vừa khai thác tối đa view biển cho các biệt thự.



TỈNH KHÁNH HÒA | NHA TRANG AIRPORT RESIDENTIAL DEVELOPMENT

Năm: 2012

Địa điểm: Nha Trang | Khánh Hòa

Designer: Tran Hoang Hai Nam - VIUP

Quy mô: 20 HA

Trong thời kỳ Chiến tranh Việt Nam, đây là căn cứ không quân của Không lực Việt Nam Cộng Hòa và Không lực Hoa Kỳ. Sau khi chiến tranh Việt Nam kết thúc, sân bay này được sử dụng cho đồng thời quân sự và dân sự, phục vụ các chuyến bay tới Nha Trang

Sau khi Sân bay Cam Ranh được cải tạo và chuyển một phần thành sân bay dân sự, kể từ ngày 19 tháng 5 năm 2004, các tuyến bay dân sự đến Nha Trang được chuyển về sân bay Cam Ranh. Khu đất tại sân bay cũ được quy hoạch lại thành khu đô thị mới đáp ứng các chức năng thương mại, du lịch, dịch vụ, tài chính.



TỈNH KHÁNH HÒA | NHA TRANG AIRPORT RESIDENTIAL DEVELOPMENT

Năm: 2012

Địa điểm: Nha Trang | Khánh Hòa

Designer: Tran Hoang Hai Nam - VIUP

Quy mô: 20 HA



SAIGONTEL | LOC AN GRAND MONARCH

Năm: 2020

Địa điểm: Bà Rịa | TP. Hồ Chí Minh

Quy mô: 68.5 HA

Khu đô thị du lịch The Grand Mornach Lộc An diện tích 68,5 ha, với tính chất một khu du lịch nghỉ dưỡng ven biển. Ý tưởng của dự án là khai thác triệt để lợi thế về giao thông và địa hình đồi úp, khắc phục nhược điểm về thiếu view nhìn và khả năng tiếp cận biển rất hạn chế bằng việc đề xuất chia dự án hai khu vực chính Wood Land và Wet Land. Hai khu vực này được kết nối bằng hệ thống thương mại dịch vụ tổng hợp, khu phố thương mại Street Shop và quảng trường sự kiện.



THM GROUP | NGÒI HOA RESORT

Năm: 2020

Địa điểm: Ngòi Hoa | Phú Thọ

Quy mô: 318.6 HA

Khu du lịch nghỉ dưỡng hồ Hoà Bình gồm 2 dự án riêng biệt, dự án phía Nam diện tích 232,5 ha và dự án phía Bắc 84,1 ha. Ý tưởng chủ đạo là đưa hương vị và thẩm mỹ Địa Trung Hải vào 2 khu du lịch, tận dụng cảnh quan núi non giao cắt mạnh để tạo lập không gian cảnh quan độc đáo có giá trị kết hợp giữa cảnh quan tự nhiên và công trình nhân tạo. Khu phía Nam với tên gọi Mediterranean Golf Course (Sân Golf Địa Trung Hải) bao gồm hệ thống sân Golf 18 lỗ, các tổ hợp Resort cao cấp phục vụ nhu cầu nghỉ dưỡng, du lịch, detox... cho khách du lịch trong nước và quốc tế. Các Resort này được đặt tên theo các loại Rượu vang cao cấp của Địa Trung Hải, kết hợp với hình thái kiến trúc và màu sắc kiến trúc đặc trưng Địa Trung Hải để tạo nên các "hương vị" riêng.



THM GROUP

Năm: 2020
 Địa điểm: Ngòi Hoa | Phú Thọ
 Quy mô: 318.6 HA



THM GROUP | NGÒI HOA RESORT

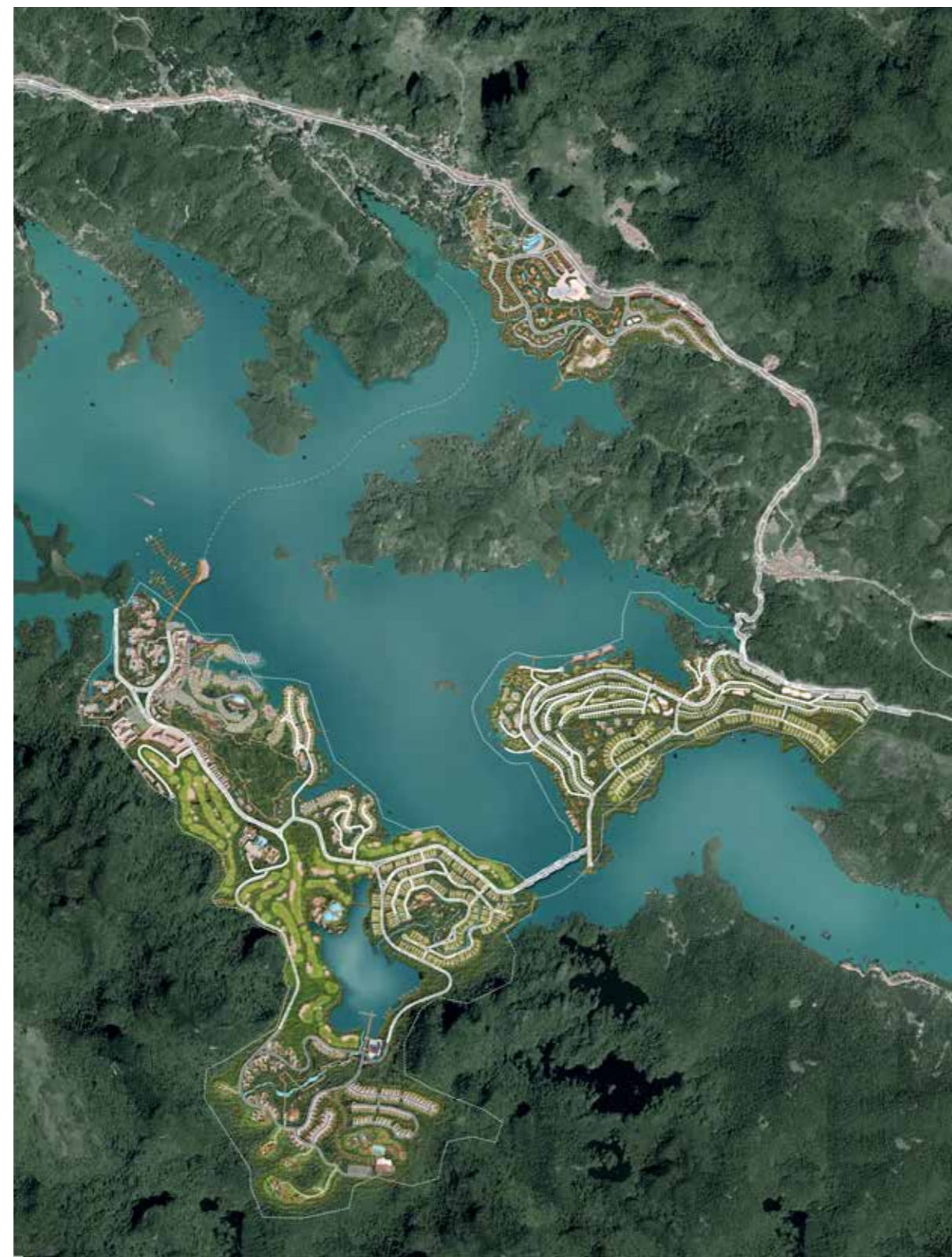
Năm: 2020

Địa điểm: Ngòi Hoa | Phú Thọ

Quy mô: 318.6 HA

Tổng số lượng resort ven đồi, resort mặt nước và villa vào khoảng 450 căn, tổng biệt thự và nhà vườn khoảng 300 căn, 700 phòng khách sạn, sân Golf 18 lỗ với tổng mức đầu tư khoảng 4800 tỷ.

Biệt thự The David có diện tích lớn (diện tích đất 4ha, diện tích sàn khoảng 3000m², 1-1,5 tầng) nằm trên vị trí có cao độ cao nhất toàn bộ khu vực, là tổ hợp 1 công trình biệt thự bao gồm tổng hợp các chức năng họp, vui chơi, ăn uống, spa, bar, lounge, sân vườn... định hướng phục vụ các khách VIP hoặc cổ đông các tập đoàn lớn. Hệ thống thương phẩm của khu Mediterranean Golf Course còn có hệ thống các Villa ven đồi khai thác view nhìn của hồ nhỏ phía trong dự án kết nối với khu phố Rượu Bar Street cùng vườn nho, vườn cây leo và hầm rượu.



INFINITY | KẾT PHỨC HỢP DỊCH VỤ NGHỈ DƯỠNG & SÂN GOLF NGÒI LÀ

Năm: 2022
Địa điểm: Tuyên Quang
Quy mô: 1.600 HA



INFINITY | KẾT PHÚC HỢP DỊCH VỤ NGHỈ DƯỠNG & SÂN GOLF NGÒI LÀ

Năm: 2022
Địa điểm: Tuyên Quang
Quy mô: 1.600 HA



BITEXCO | NEW SAPA CITY

Năm: 2018
Địa điểm: Sapa
Quy mô: 260 HA

Dự án New Sapa City với quy mô 260Ha bao gồm tổ hợp 3 khu biệt thự nghỉ dưỡng, các tổ hợp thương mại và sân golf rộng 70Ha. Dự án được khai thác với mật độ thấp với mục đích bảo tồn và gìn giữ không gian cảnh quan tự nhiên.

ASPID | MỘC CHÂU RESORT

Năm: 2021

Địa điểm: Mộc Châu | Sơn La

Quy mô: 88 HA

Dự án khai thác mô hình đô thị sinh thái với điểm nhấn là trục Đại lộ thiên đường - Paradise Avenue sử dụng các cây bản địa như mơ, mận, đào tạo cảnh sắc cuốn hút, điểm kết thúc là cầu cảnh quan độc đáo view xuống thung lũng. Các biệt thự nhà vườn sử dụng các cây hiện trạng để xây dựng chủ đề đặc trưng như Apricot village và Lemon Village. Cụm Khách sạn và các villa, bungalow khai thác theo địa hình đặc trưng.

Việc bảo tồn cảnh quan nông nghiệp hiện trạng không chỉ đem lại hiệu quả về đầu tư mà còn đem lại bản sắc cho dự án cùng với đó là khả năng cộng sinh của dự án với người dân địa phương khi khai thác các trải nghiệm bản địa như tổ chức các hoạt động canh tác nông nghiệp cho du khách, các lễ hội văn hóa địa phương hay các sự kiện biểu diễn văn hóa nghệ thuật.

Khu Secret Forest đem lại các hoạt động trải nghiệm địa hình và các hoạt động chăm sóc thể chất và tâm trí như Zip line, high line, Thiền tự...

Vườn bách thảo Botanical Garden bố trí các nhà kính thực vật và các thung lũng hoa nhiều màu sắc đem đến trải nghiệm ấn tượng.



ASPID | MỘC CHÂU RESORT

Năm: 2021

Địa điểm: Mộc Châu | Sơn La

Quy mô: 88 HA

Dự án khai thác mô hình đô thị sinh thái với điểm nhấn là trục Đại lộ thiên đường - Paradise Avenue sử dụng các cây bản địa như mơ, mận, đào tạo cảnh sắc cuốn hút, điểm kết thúc là cầu cảnh quan độc đáo view xuống thung lũng. Các biệt thự nhà vườn sử dụng các cây hiện trạng để xây dựng chủ đề đặc trưng như Apricot village và Lemon Village. Cụm Khách sạn và các villa, bungalow khai thác theo địa hình đặc trưng.

Việc bảo tồn cảnh quan nông nghiệp hiện trạng không chỉ đem lại hiệu quả về đầu tư mà còn đem lại bản sắc cho dự án cùng với đó là khả năng cộng sinh của dự án với người dân địa phương khi khai thác các trải nghiệm bản địa như tổ chức các hoạt động canh tác nông nghiệp cho du khách, các lễ hội văn hóa địa phương hay các sự kiện biểu diễn văn hóa nghệ thuật.

Khu Secret Forest đem lại các hoạt động trải nghiệm địa hình và các hoạt động chăm sóc thể chất và tâm trí như Zip line, high line, Thiền tự...

Vườn bách thảo Botanical Garden bố trí các nhà kính thực vật và các thung lũng hoa nhiều màu sắc đem đến trải nghiệm ấn tượng.





BACKWOODS

Năm: 2021
Địa điểm: Đà Bắc | Phú Thọ
Quy mô: 5 HA



SỞ XÂY DỰNG TỈNH VĨNH PHÚC | CÔNG VIÊN HỒ ĐÀM VẠC

Năm: 2024

Địa điểm: Vĩnh Yên | Phú Thọ

Quy mô: 70 HA

Hồ Đầm Vạc - một biểu tượng du lịch mới của Vĩnh Phúc nói chung và thành phố Vĩnh Yên nói riêng:

- Hồ Đầm Vạc nằm trên trục cảnh quan chủ đạo của toàn đô thị theo quy hoạch chung Tỉnh Vĩnh Phúc và là trung tâm trong 5 trọng điểm du lịch của Tỉnh tạo nên tiền đề thúc đẩy và đầu tư ngân sách.

- Đầm Vạc là đầm lớn nhất trong khu vực ôm lấy thành phố trung tâm tạo nên vẻ đẹp đặc trưng từ sự tương phản giữa tự nhiên và nhân tạo.

Hồ Đầm Vạc là nguồn gốc địa lý của đô thị Vĩnh Yên tạo nên cấu trúc đặc thù - "một thành phố trong đầm". Vậy để tạo ra một điểm đến du lịch mới có sức hút trong Vùng Thủ Đô, "Đầm" là yếu tố cần giữ - giá trị tự nhiên tạo nên một điểm nhấn đặc trưng thông qua ba chiến lược:

1. Tái tạo hệ sinh thái Đầm Vạc và khắc phục các bất cập hiện trạng
2. Kết nối cộng đồng cư dân Vĩnh Phúc
3. Thúc đẩy phát triển kinh tế du lịch



GHI CHÚ

- | | | | | | |
|------------------|-------------------------|---------------------------|--------------------------------|---------------------------|-------------------------------------|
| 1 PLAYGROUND | 6 SÂN TDTT ĐA CHỨC NĂNG | 11 ĐIỂM NGẤM CHIM | 16 KHU DỊCH VỤ NHÀ HÀNG | 21 DISCOVERY PARK | 26 BẾN THUYỀN |
| 2 SKATEGROUND | 7 ĐÀO LAU | 12 CÔNG VIÊN PHIÊU LƯU | 17 VƯỜN ƯƠM | 22 CÔNG VIÊN HOA | 27 KHU VUI CHƠI TRẢI NGHIỆM NƯỚC |
| 3 BBQ & PICNIC | 8 ĐÀO TRE | 13 ĐIỂM BAY KHINH KHÍ CẦU | 18 NHÀ TRƯNG BÀY SINH VẬT CẢNH | 23 VƯỜN NGHỆ THUẬT | 28 QUẢNG TRƯỞNG NHẠC NƯỚC CÔNG NGHỆ |
| 4 KHU THIÊN YOGA | 9 ĐÀO VỊT | 14 RỪNG NHIỆT ĐỚI | 19 TRUNG TÂM NGHIÊN CỨU | 24 VƯỜN ÁNH SÁNG | 29 PHỐ ĐI BỘ ẨM THỰC VEN HỒ |
| 5 VƯỜN CỘNG ĐỒNG | 10 ĐÀM LẤY | 15 CÂU LẠC BỘ CƯỚI NGỰA | 20 CAMPING | 25 KHU VUI CHƠI CÔNG NGHỆ | 30 ĐIỂM VỌNG CẢNH, CHECK IN |

SỞ XÂY DỰNG TỈNH VĨNH PHÚC | CÔNG VIÊN HỒ ĐÀM VẠC



SỞ XÂY DỰNG TỈNH VĨNH PHÚC | CÔNG VIÊN HỒ ĐÀM VẠC



SU'S HÒA BÌNH | BỆNH VIỆN RESORT HÒA BÌNH

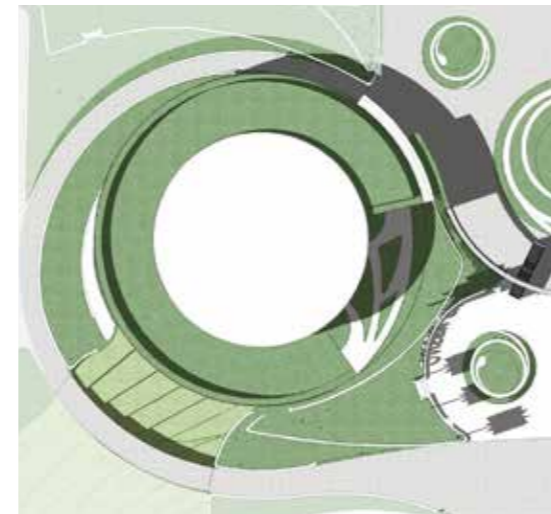
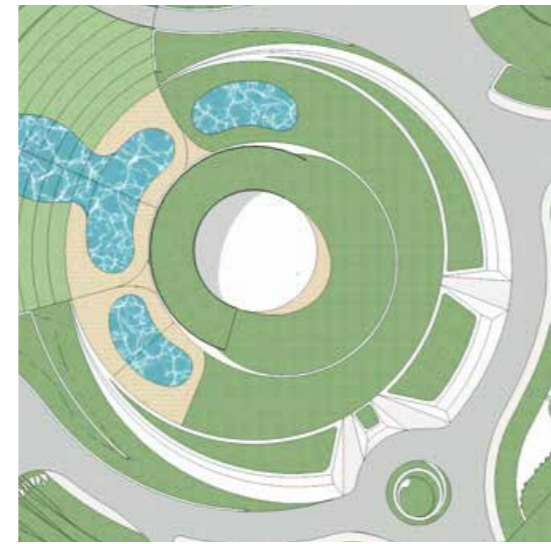
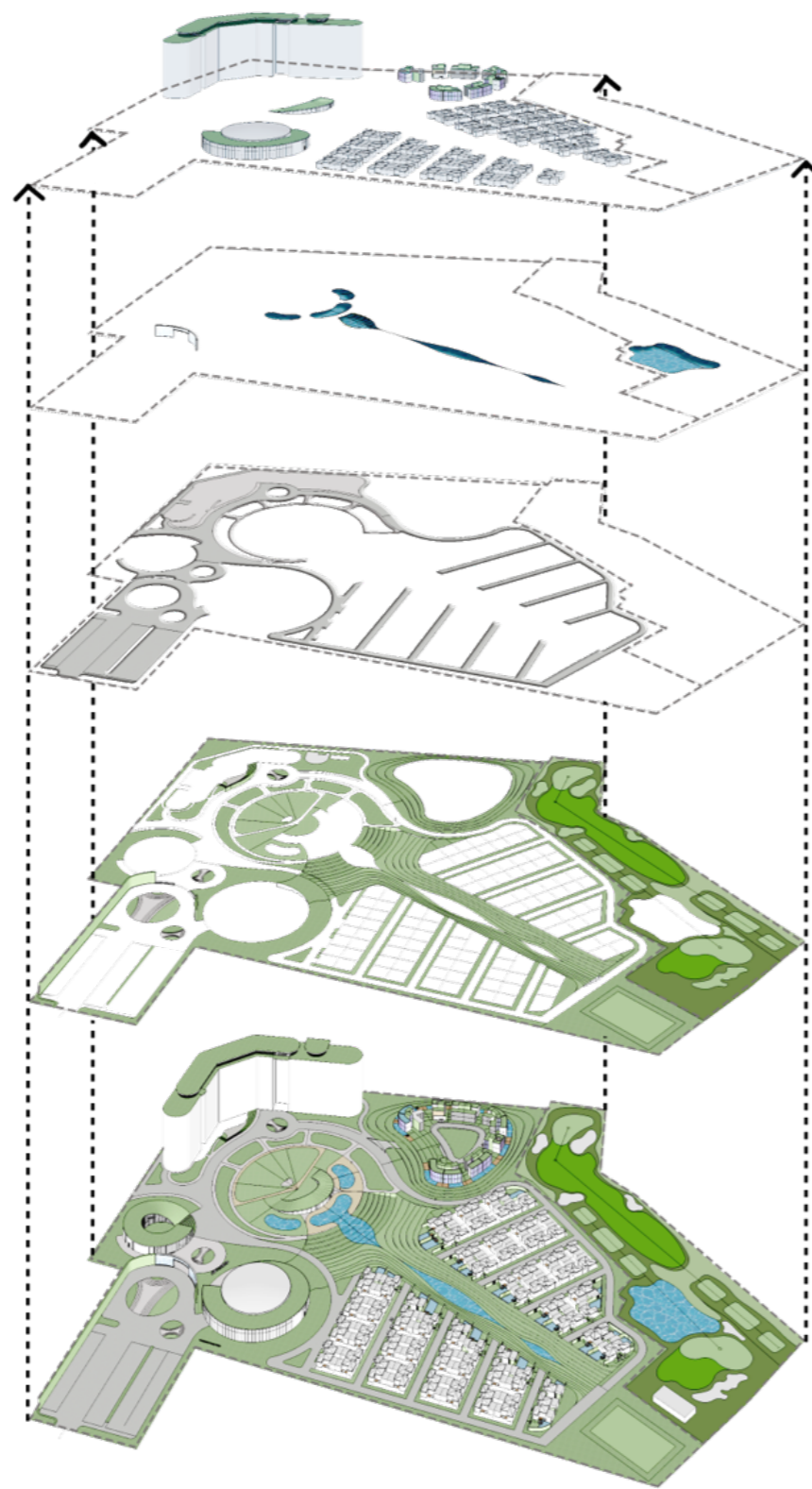
Năm: 2024
Địa điểm: Phú Thọ
Quy mô: 10 HA



ONSEN FUJI | WYNDHAM THANH THỦY

Năm: 2020
Địa điểm: Thanh Thủy | Phú Thọ
Quy mô: 11.2 HA

Dự án Wyndham Lynn Times Thanh Thủy của Chủ đầu tư Công ty Onsen Fuji. Tọa lạc tại xã Bào Yên, huyện Thanh Thủy, Phú Thọ, nằm trong mỏ khoáng nóng Thanh Thủy, đây là một trong những dự án nghỉ dưỡng kết hợp chăm sóc sức khỏe khoáng nóng tiêu chuẩn 5 sao đầu tiên ở phía Bắc. Tiên phong đưa khoáng chất nóng vào từng căn hộ, Chủ đầu tư Onsen Fuji kỳ vọng Wyndham Lynn Times Thanh Thủy sẽ là sự lựa chọn hoàn hảo cho các nhà đầu tư đang tìm kiếm ngôi nhà thứ hai gần Thủ đô. Dự án nằm trong lõi khoáng nóng huyện Thanh Thủy và được quy hoạch đồng bộ trong quần thể không gian xanh, đáp ứng nhu cầu sống xanh, khỏe mạnh của khách hàng.





CT SPORT | CT SPORT HUB

Năm: 2021

Địa điểm: Dĩ An | TP. Hồ Chí Minh

CT Sport Hub là dự án được phát triển bởi Nhà đầu tư CT Group với quy mô 22,7Ha thuộc khu công nghiệp Sóng Thần, Bình Dương. Ý tưởng chính của dự án là xây dựng một tổ hợp hỗn hợp ở, thương mại dịch vụ và logistic đi kèm hệ thống tiện ích thể thao nổi trội, tạo nên sức hút cho dự án. CT Sport Hub là tổ hợp có nhiều tiện ích thể thao nhất tại Bình Dương, là điểm đến lý tưởng cho cộng đồng cư dân với lifestyle trẻ trung, năng động và yêu thích thể thao, chăm sóc sức khỏe.

