

INTERIOIRS BROCHURE

**JCI**  
JC INTERIORS

# RESIDENTIAL

## NHÀ Ở



**PHÚ THÀNH HOLDINGS**  
Utopia Modern Japanese Villa



**NEWSTARLAND**  
Newstarland Indochine Villa



**TRÍ DƯƠNG GROUP**  
Biệt thự đô thị ven sông Vinh



**TNG LAND**



**CIPUTRA VILLA**



**VẠN CÁT**  
Piano Villa



**TONKIN VILLA**



**LA FORTUNA**



**PENTHOUSE**



**VINHOMES VILLA**



**TÂY HỒ VILLA**



**MR.BACH'S VILLA**

## THƯƠNG MẠI



**TỈNH PHÚ THỌ**  
Utopia Onsen



**TỈNH PHÚ THỌ**  
Utopia Sales Gallery

# HOSPITALITY

## KHÁCH SẠN, RESORT & NGHỈ DƯỠNG



**T&T GROUP**  
Hilton Double Tree Hotel | 9,260 M<sup>2</sup>



**BẢO NGUYÊN**  
Port Lounge



**BẢO NGUYÊN**  
Khách sạn Vạn Yên | 1.941M<sup>2</sup>



**BẢO NGUYÊN**  
Đảo Đá Dựng Hotel | 5.429M<sup>2</sup>



**THM GROUP**  
THM Spaceship Resort | 2.7Ha



**NHÂN NGHĨA GROUP**  
Candle Xieng Khouang Hotel | 2.5Ha



**ECOPARK**  
Khách sạn 5 sao Ecopalace

# OFFICE

## VĂN PHÒNG



T&T THE MILLENNIA CITY OFFICE



JC DESIGN GROUP OFFICE



T&T GROUP OFFICE



ELECOM OFFICE

# PUBLIC

## CÔNG TRÌNH CÔNG CỘNG



**TỈNH KHÁNH HÒA**  
Phong Ba Park - Thi tuyển thiết kế Kiến trúc  
& Cảnh quan Bảo tàng Trường Sa | 1.7Ha



**TỈNH BẮC NINH**  
Nhà hát Dân ca Quan họ Bắc Ninh | 3.5Ha

---

**RESIDENTIAL**

NHÀ Ở

---

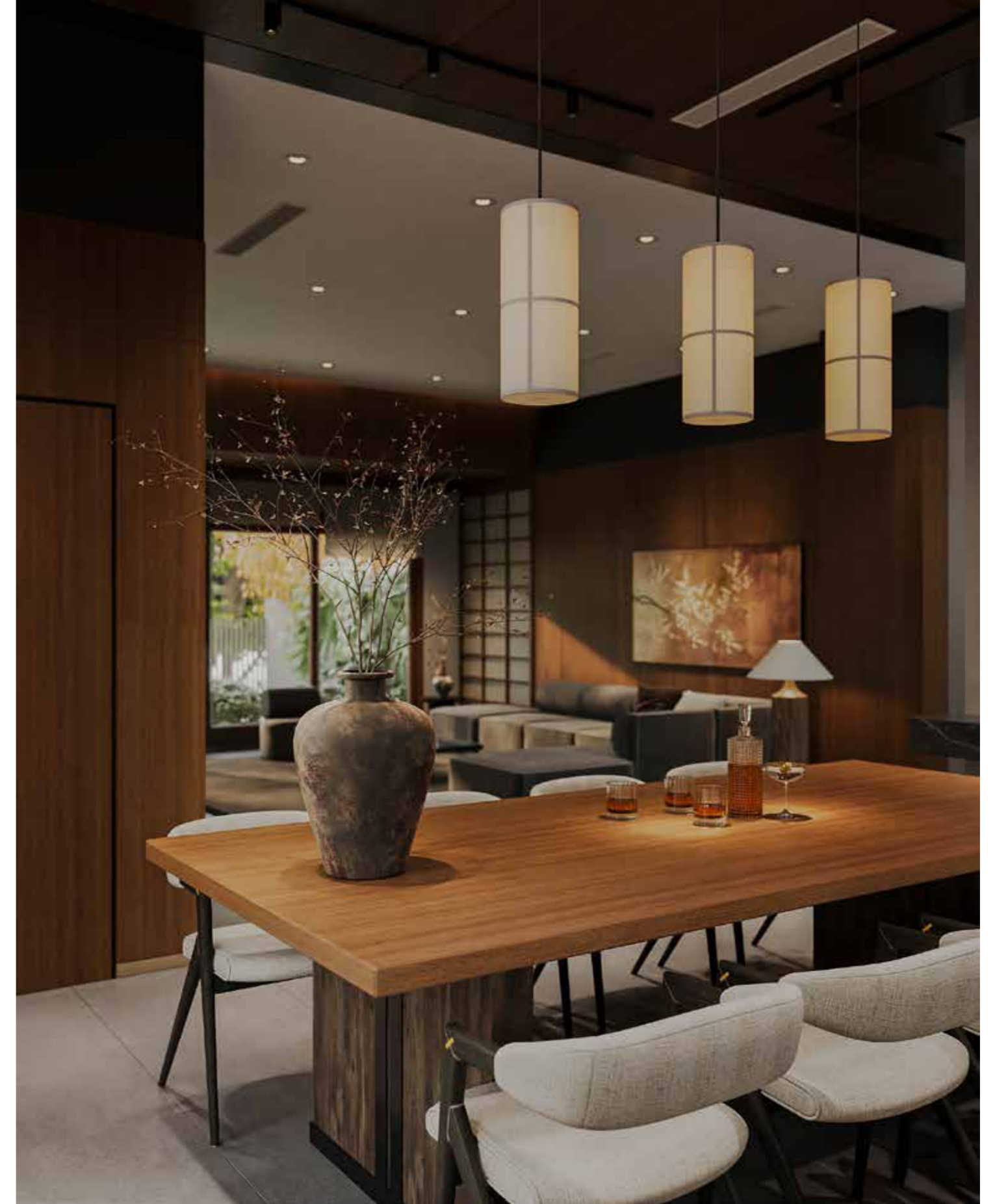
# PHÚ THÀNH HOLDINGS | UTOPIA MODERN JAPANESE VILLA



# PHÚ THÀNH HOLDINGS | UTOPIA MODERN JAPANESE VILLA



# PHÚ THÀNH HOLDINGS | UTOPIA MODERN JAPANESE VILLA



# PHÚ THÀNH HOLDINGS | UTOPIA MODERN JAPANESE VILLA



# PHÚ THÀNH HOLDINGS | UTOPIA MODERN JAPANESE VILLA



# PHÚ THÀNH HOLDINGS | UTOPIA MODERN JAPANESE VILLA



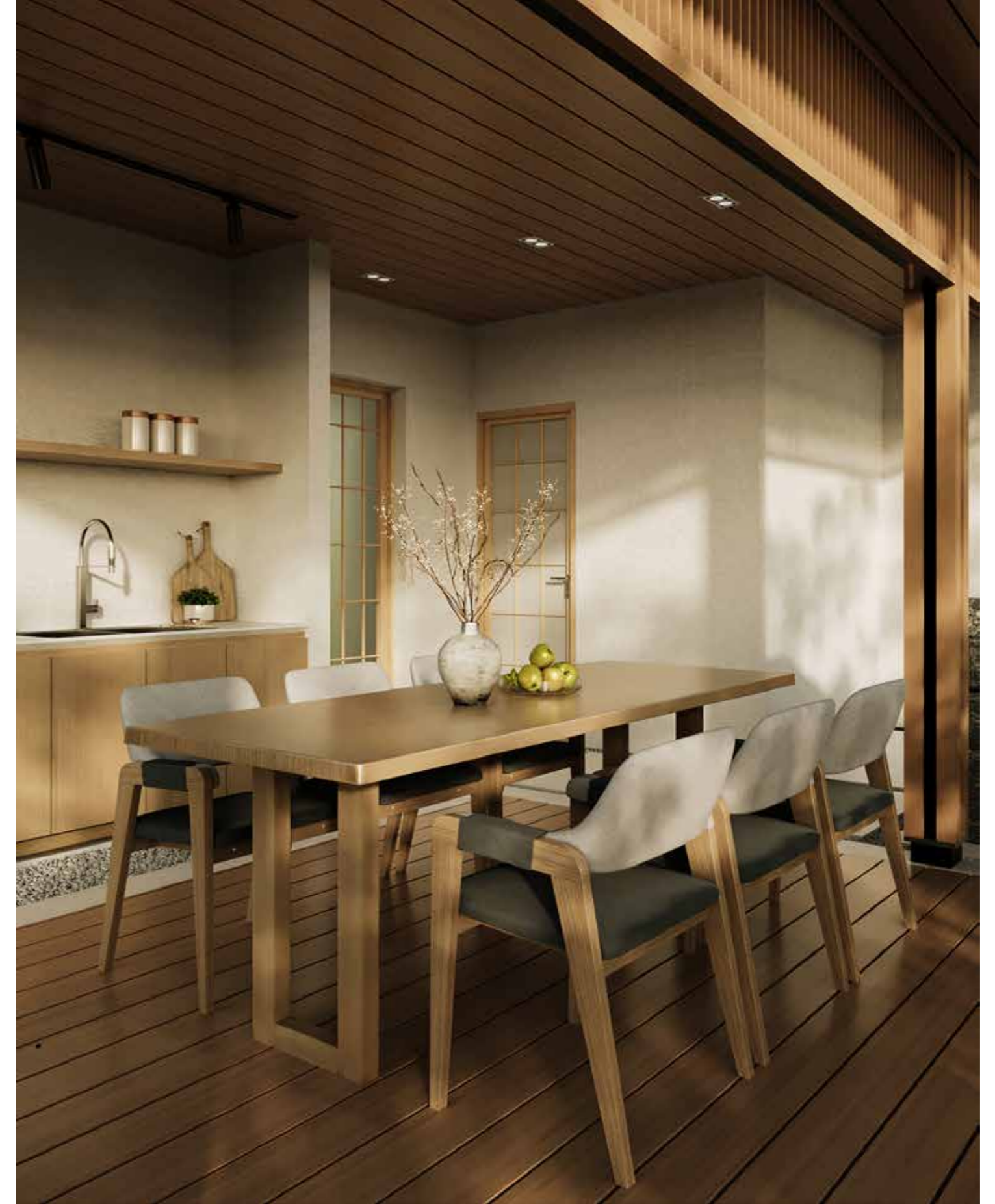
# PHÚ THÀNH HOLDINGS | UTOPIA MODERN JAPANESE VILLA



# PHÚ THÀNH HOLDINGS | UTOPIA MODERN JAPANESE VILLA



# PHÚ THÀNH HOLDINGS | UTOPIA MODERN JAPANESE VILLA



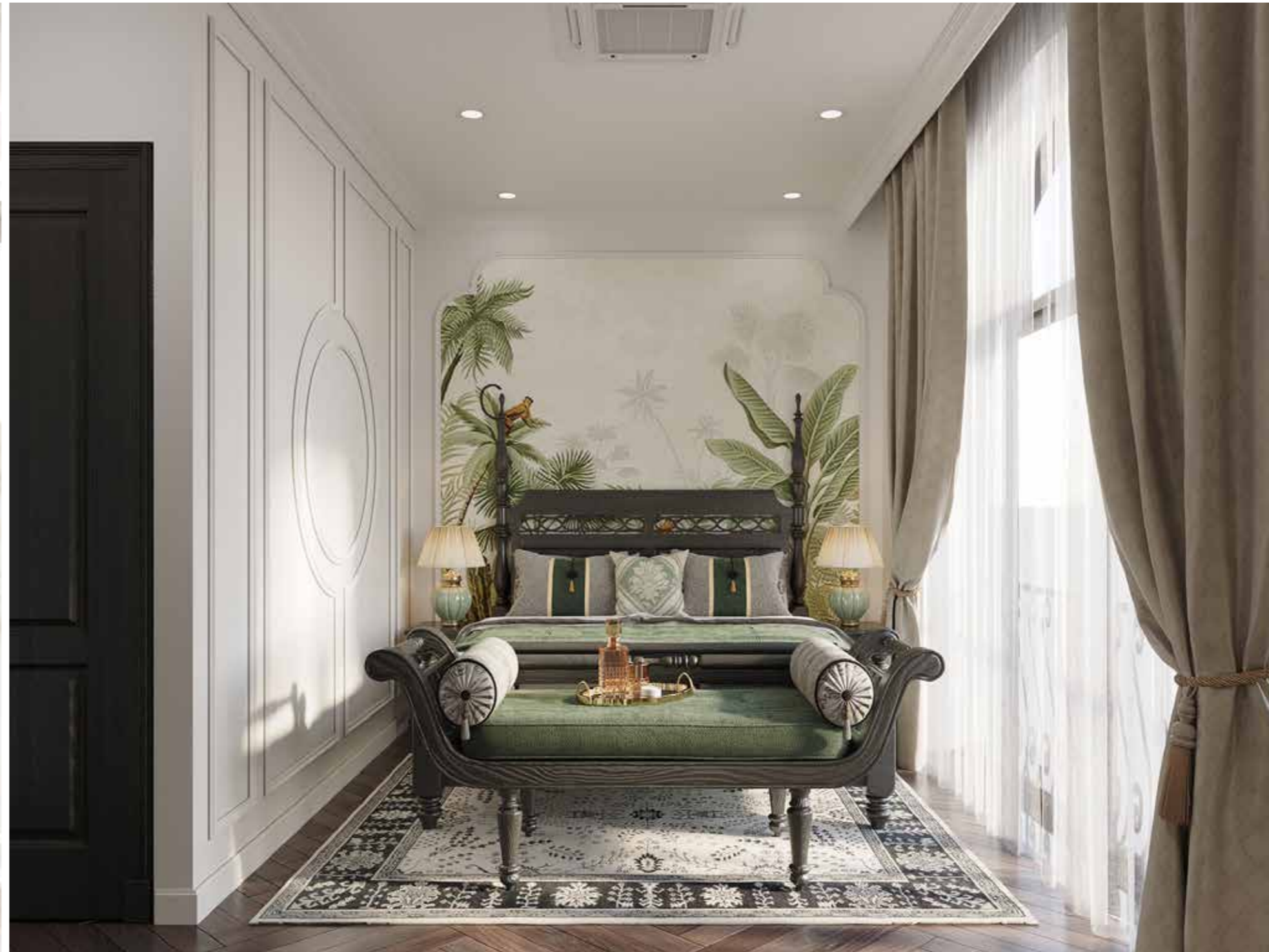
# PHÚ THÀNH HOLDINGS | UTOPIA MODERN JAPANESE VILLA



# PHÚ THÀNH HOLDINGS | UTOPIA MODERN JAPANESE VILLA







# NEWSTARLAND | INDOCHINE VILLA



# NEWSTARLAND | INDOCHINE VILLA



# NEWSTARLAND | INDOCHINE VILLA



# TRÍ DƯƠNG GROUP | BIỆT THỰ ĐÔ THỊ VEN SÔNG VINH



# TRÍ DƯƠNG GROUP | BIỆT THỰ ĐÔ THỊ VEN SÔNG VINH



# TRÍ DƯƠNG GROUP | BIỆT THỰ ĐÔ THỊ VEN SÔNG VINH



# TRÍ DƯƠNG GROUP | BIỆT THỰ ĐÔ THỊ VEN SÔNG VINH



# TRÍ DƯƠNG GROUP | BIỆT THỰ ĐÔ THỊ VEN SÔNG VINH



# TRÍ DƯƠNG GROUP | BIỆT THỰ ĐÔ THỊ VEN SÔNG VINH

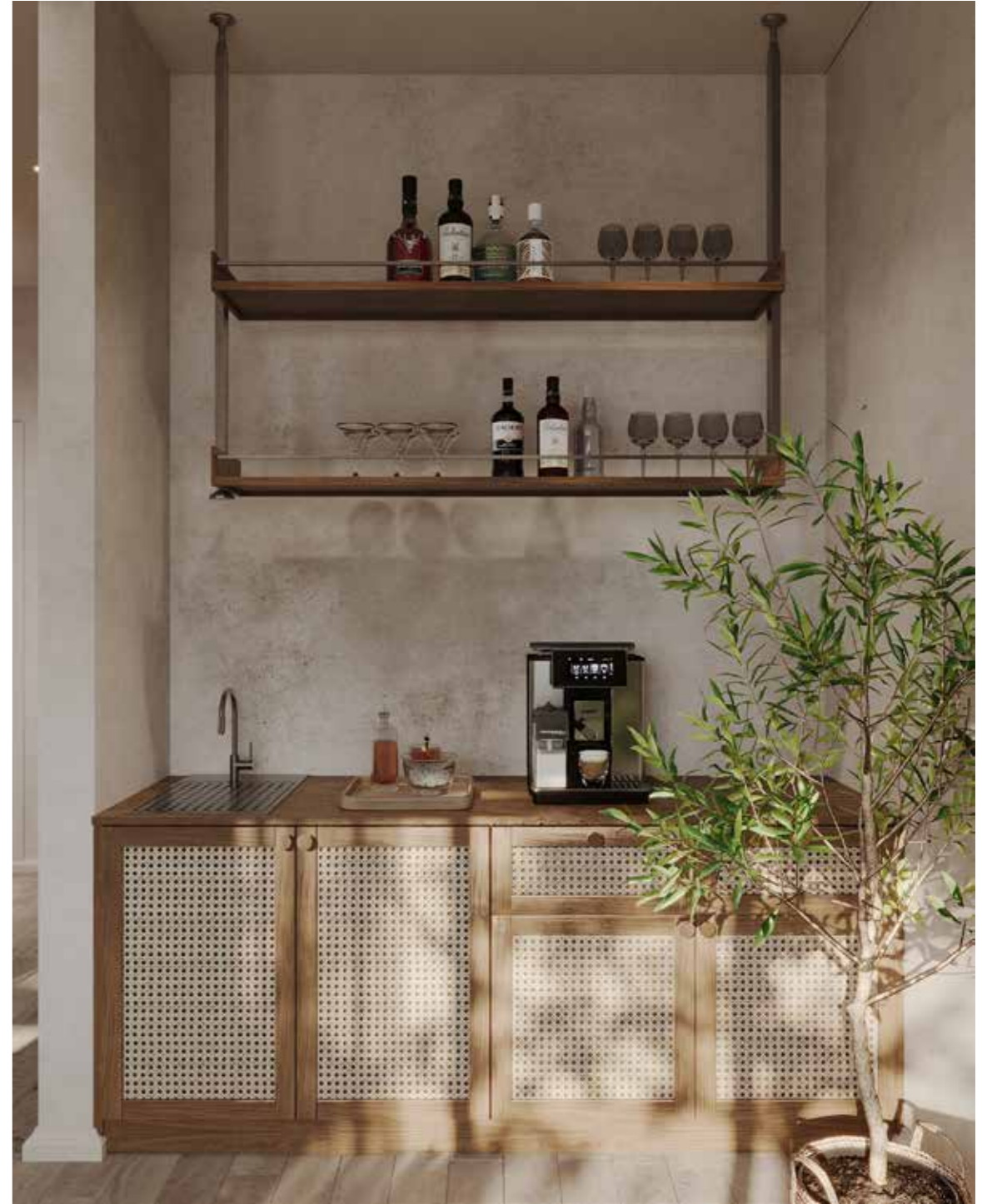


# TNG LAND

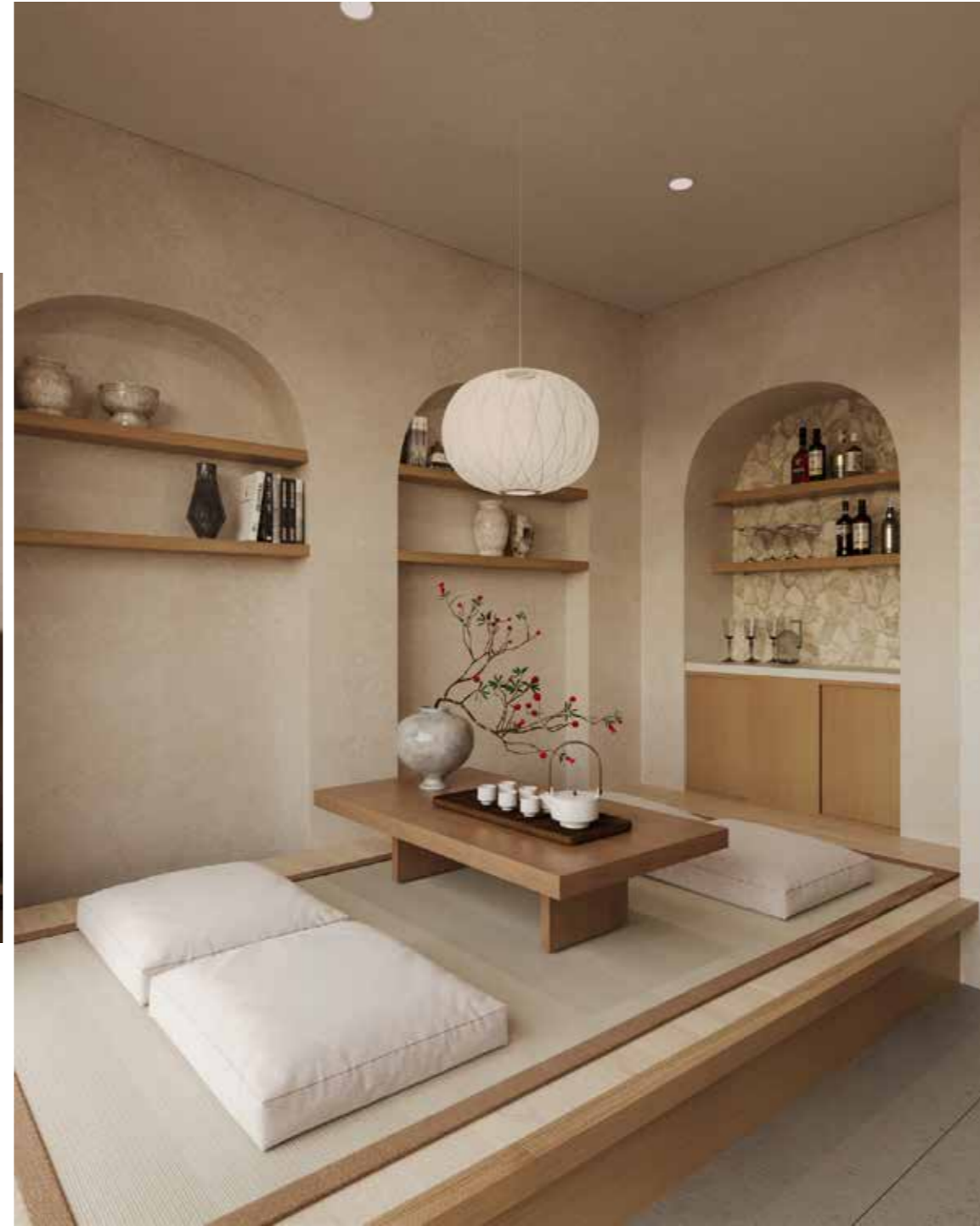


# TNG LAND





# TNG LAND



# TNG LAND



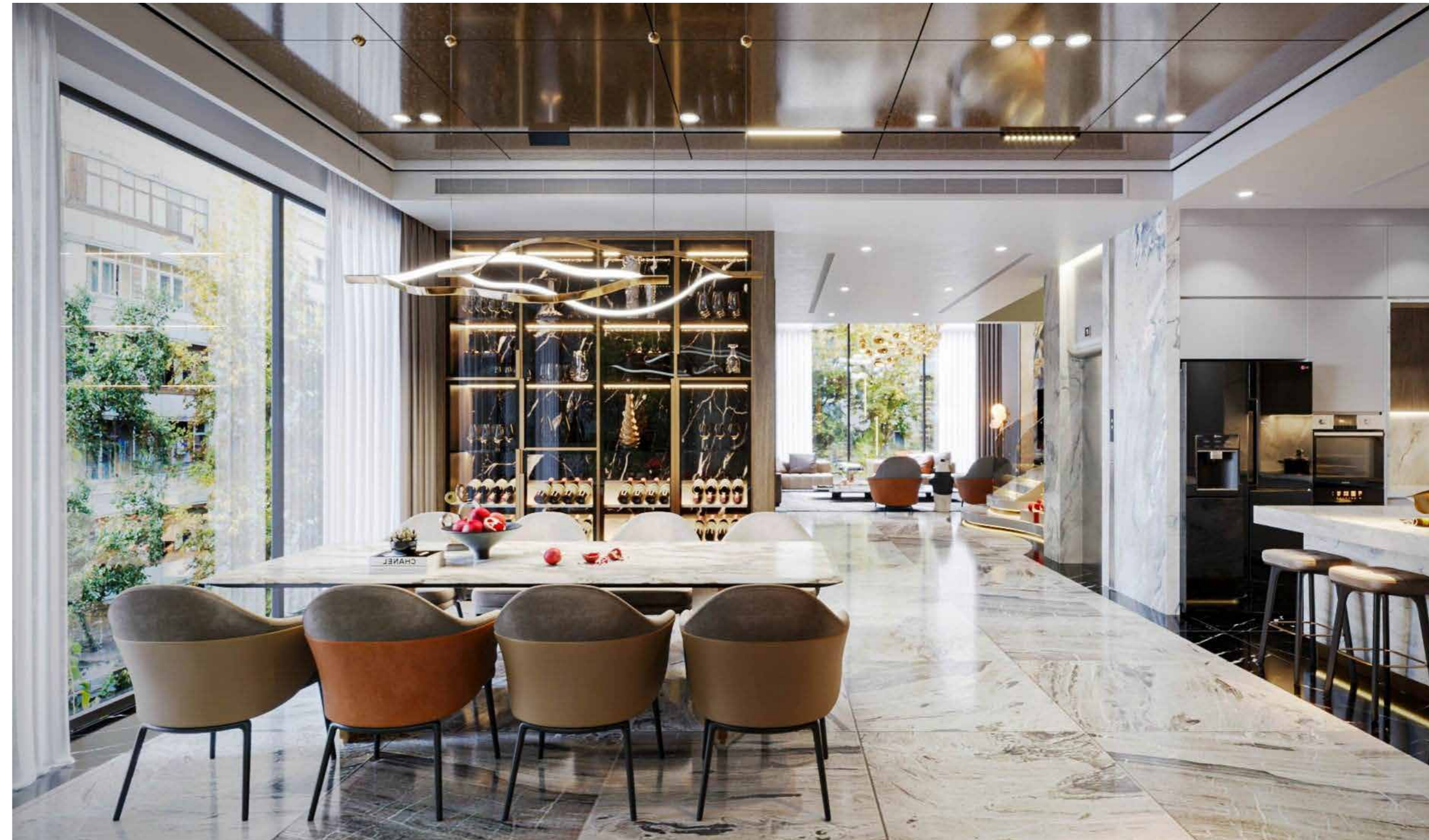
# TNG LAND

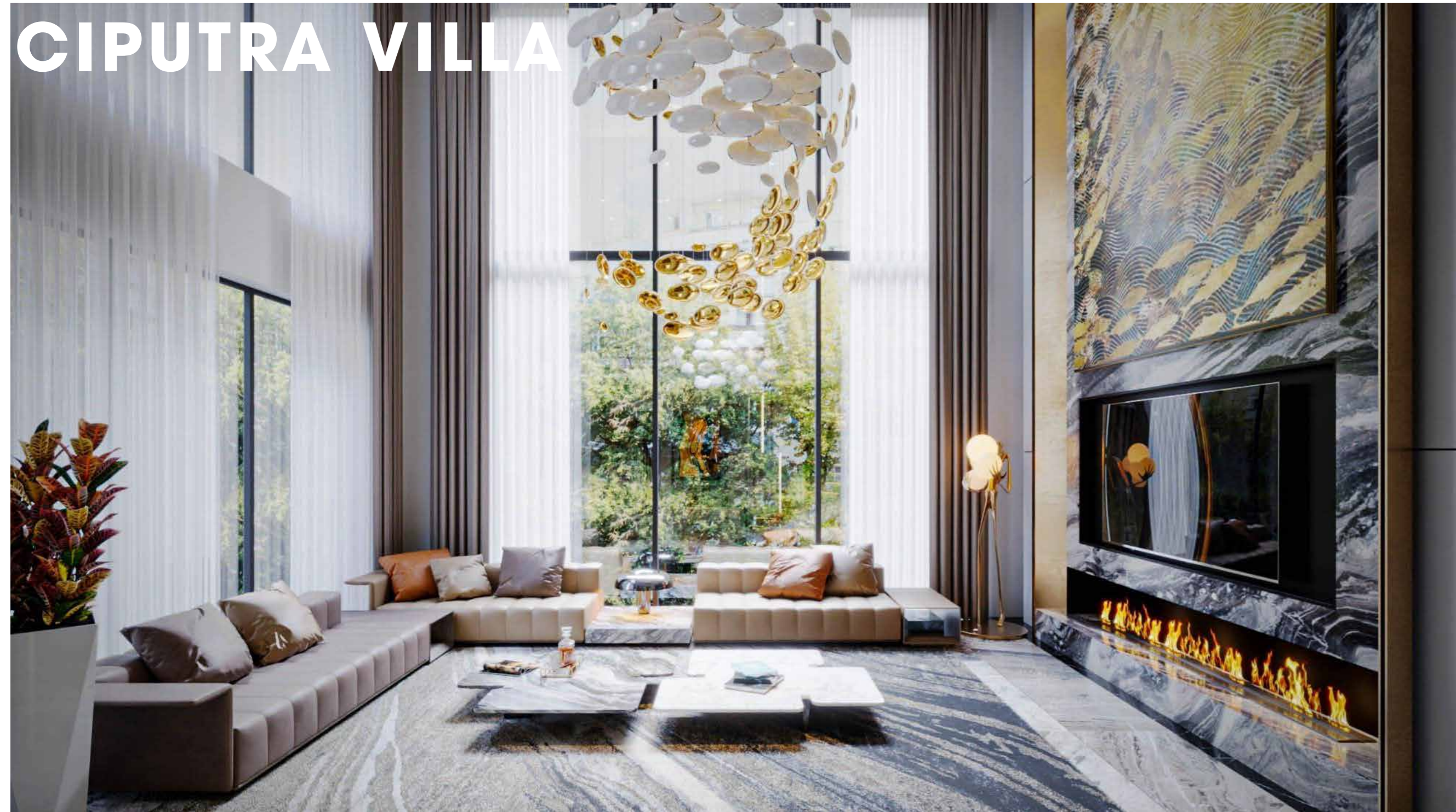


# TNG LAND



# CIPUTRA VILLA

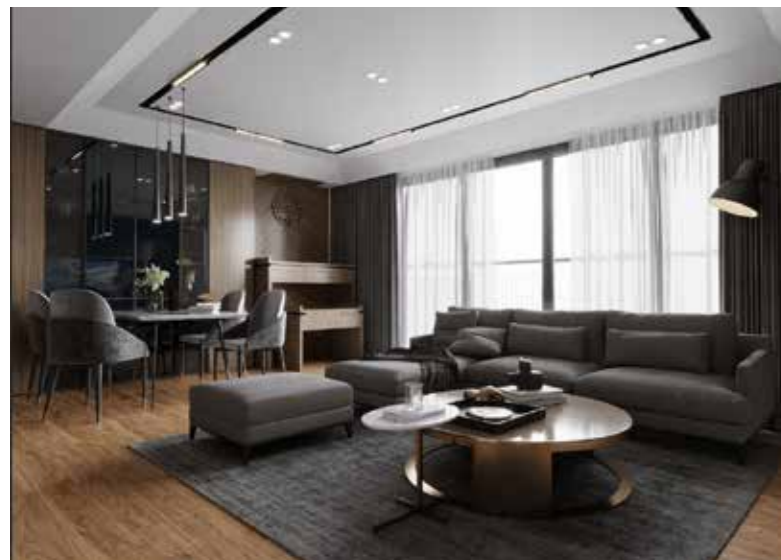




# CIPUTRA VILLA



# VẠN CÁT | PIANO VILLA



# TONKIN VILLA



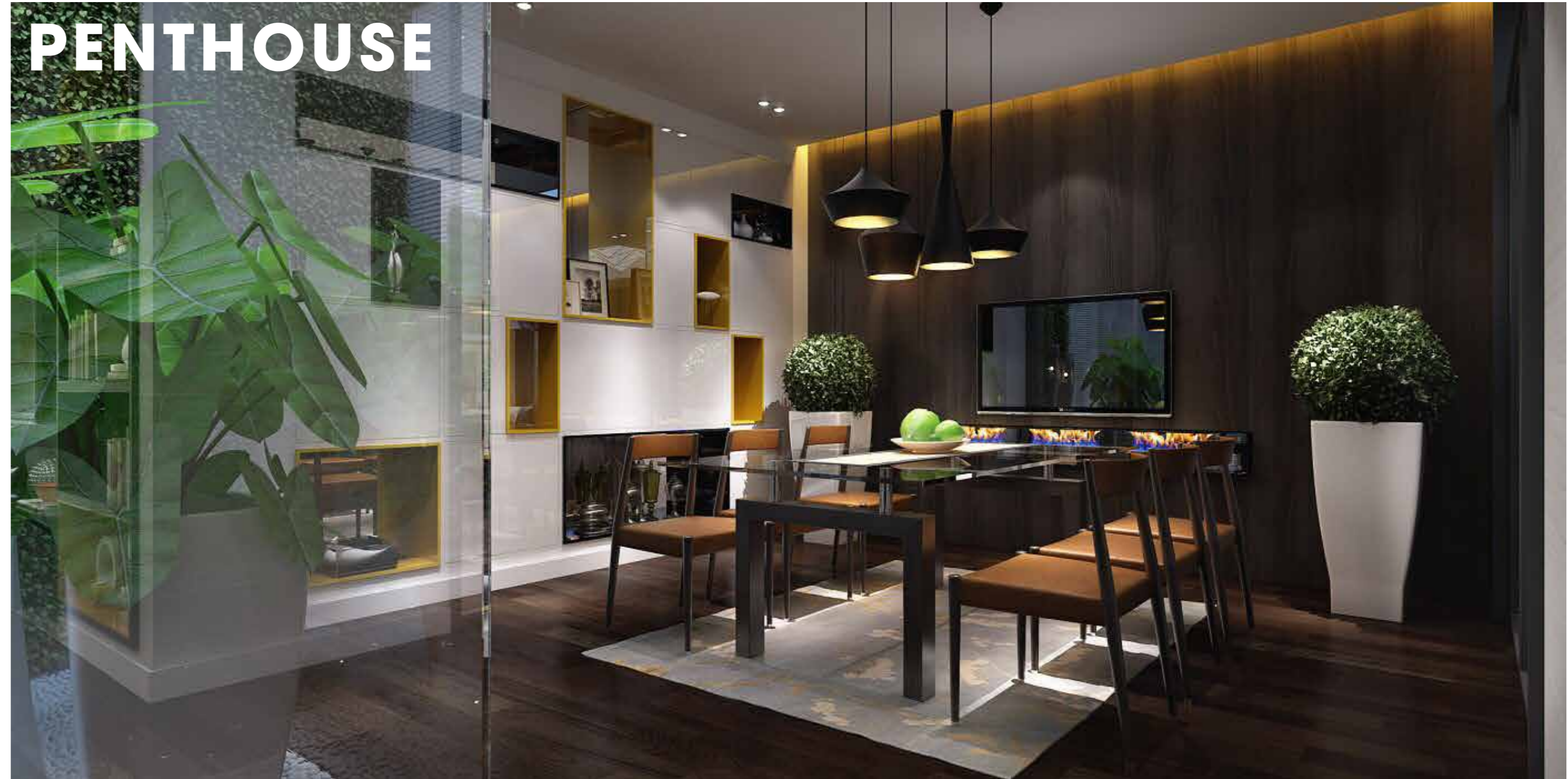


# LA FORTUNA 2



# PENTHOUSE



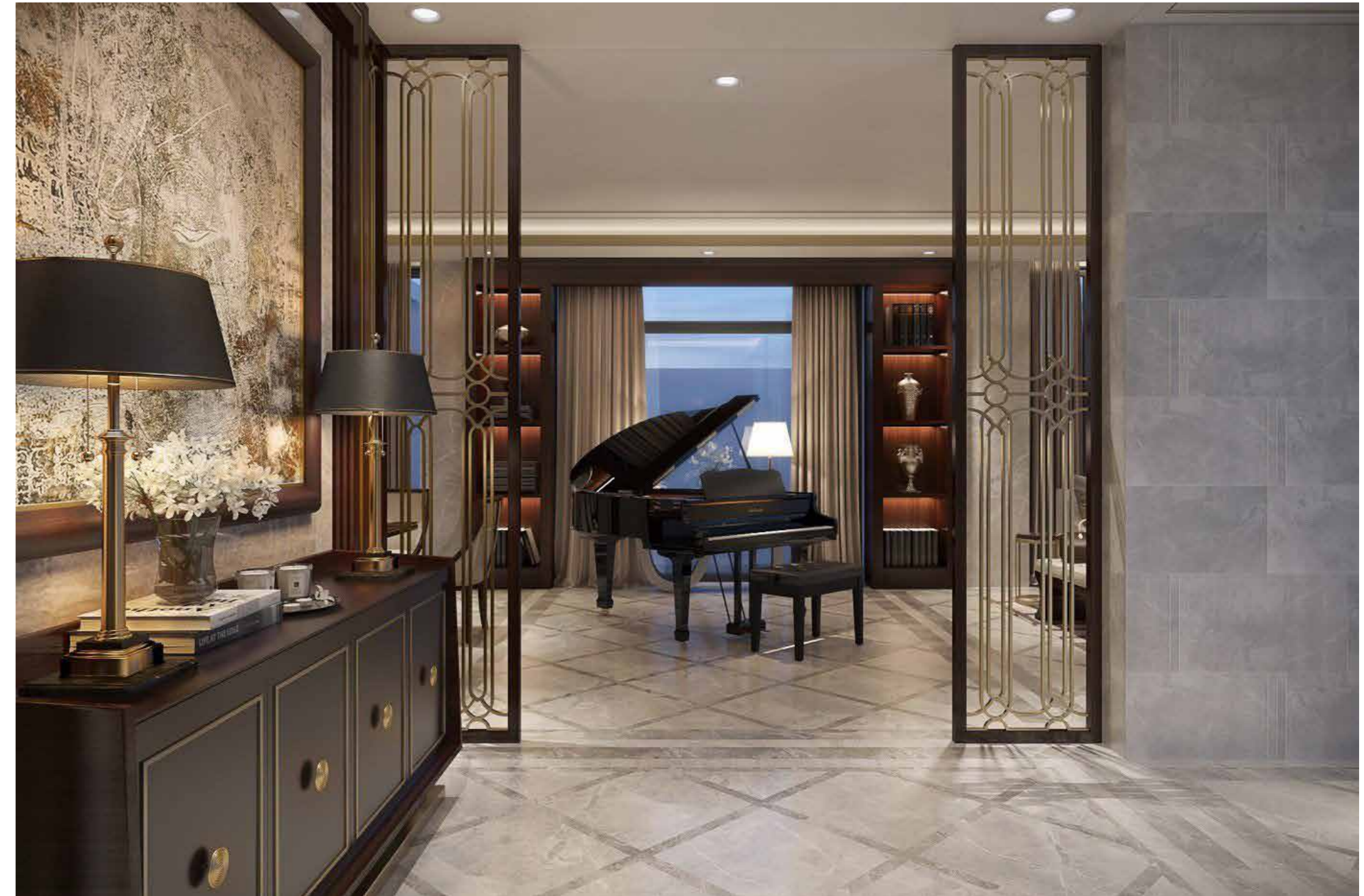




# TÂY HỒ VILLA

Năm: 2020

Địa điểm: Hà Nội



RESIDENTIAL - NHÀ Ở

# TÂY HỒ VILLA

Năm: 2020

Địa điểm: Hà Nội

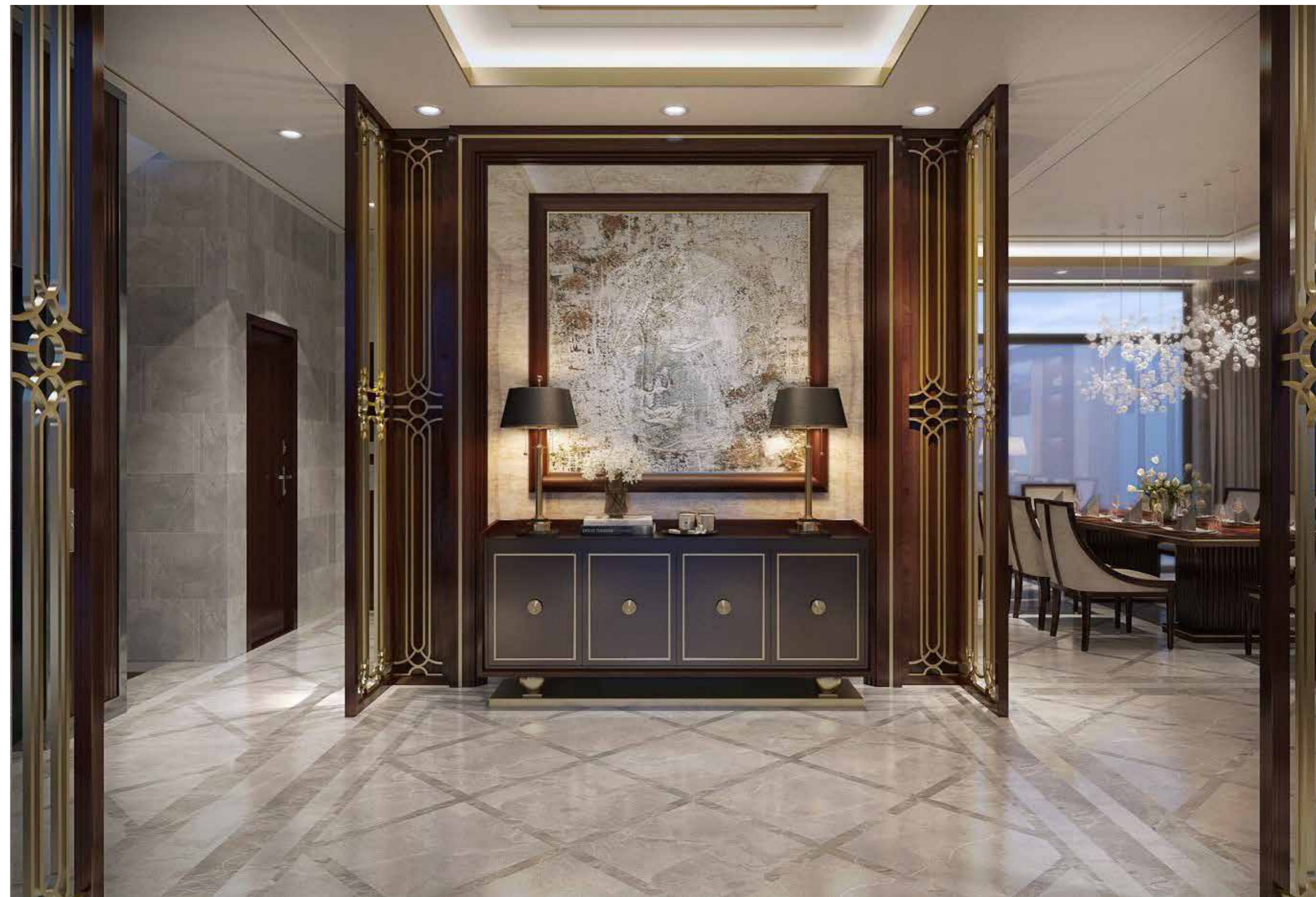


RESIDENTIAL - NHÀ Ở

# TÂY HỒ VILLA

Năm: 2020

Địa điểm: Hà Nội





**VINHOMES VILLA**



# VINHOMES VILLA

Năm: 2022  
Địa điểm: Long Biên | Hà Nội



# MR. BACH'S HOUSING



---

**COMMERCIAL**  
THƯƠNG MẠI

---

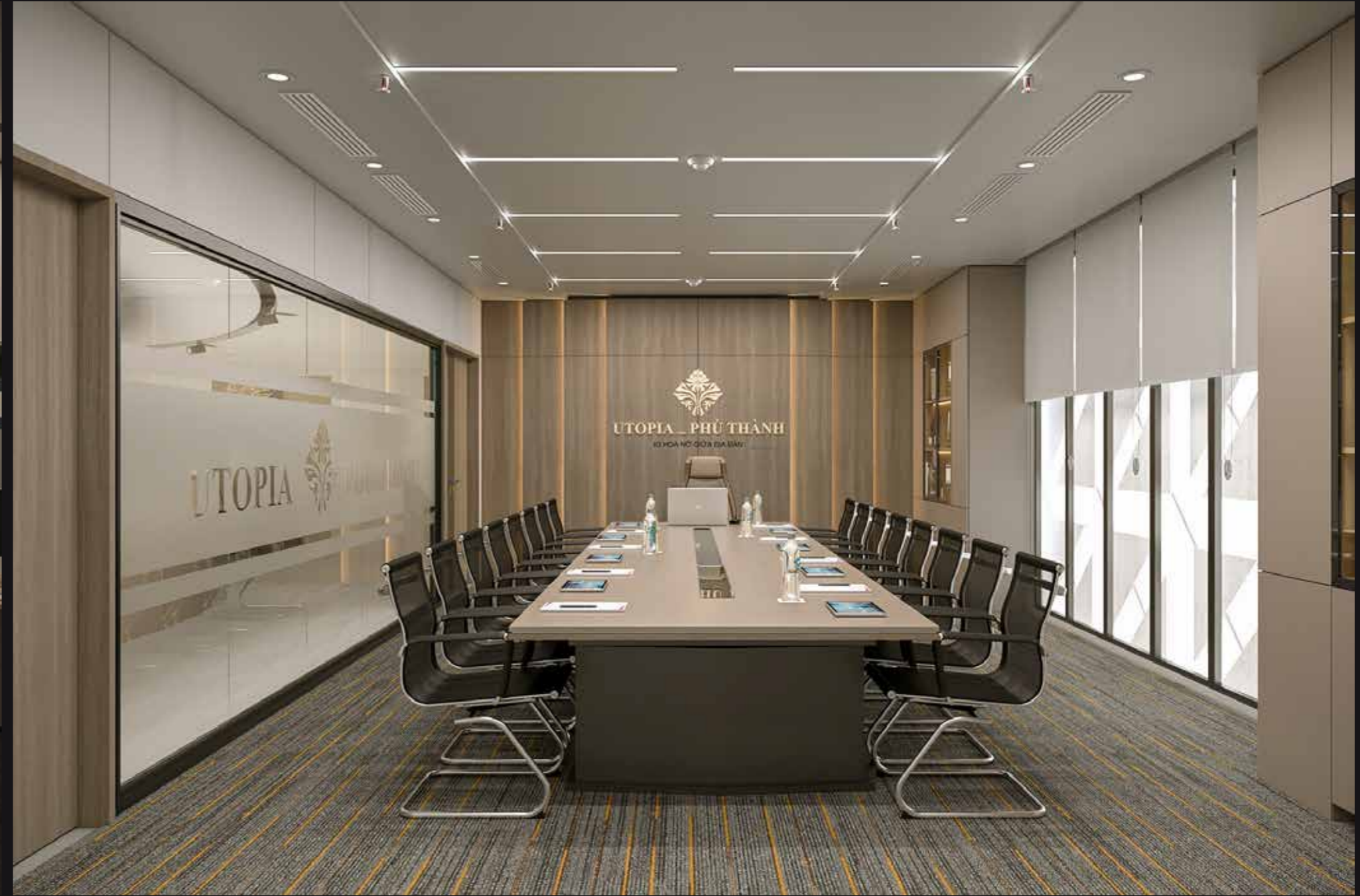
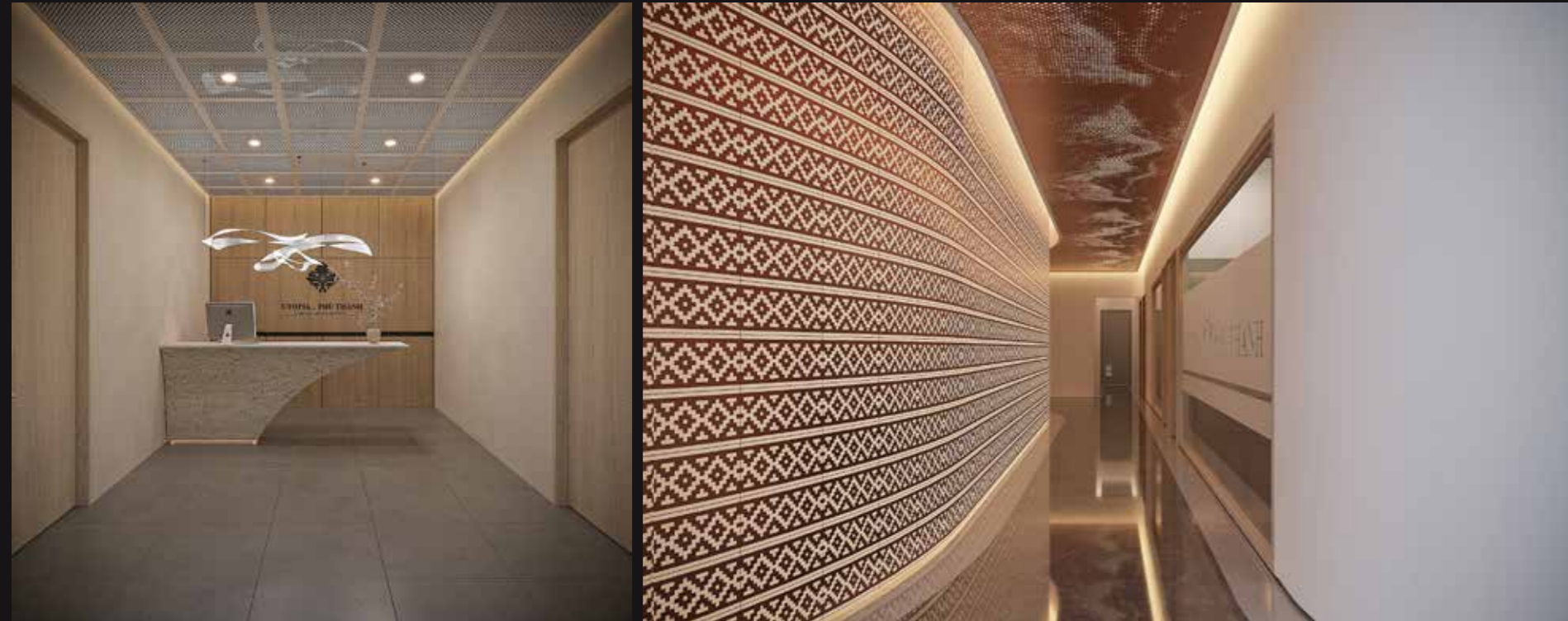
# UTOPIA SALE GALLERY | SALE GALLERY TẠI UTOPIA VILLA & RESORT



# UTOPIA SALE GALLERY | SALE GALLERY TẠI UTOPIA VILLA & RESORT



# UTOPIA SALE GALLERY | SALE GALLERY TẠI UTOPIA VILLA & RESORT



# UTOPIA SALE GALLERY | SALE GALLERY TẠI UTOPIA VILLA & RESORT



# UTOPIA SALE GALLERY | ONSEN & WELLNESS TẠI UTOPIA VILLA & RESORT



Lấy cảm hứng từ lễ hội cầu an của người Mường – nơi gửi gắm ước nguyện bình an, xua tan điềm dữ, tái tạo năng lượng và gắn kết cộng đồng.

Trải nghiệm Onsen trở thành hành trình theo bước đoàn Phường bùa đi qua từng nghi lễ: từ khoảnh khắc mở hội, tẩy rửa, thanh lọc thân – tâm, cho đến lúc cộng hưởng cùng nhịp chiêng rộn ràng. Đó là hành trình để tìm lại sự an nhiên, khơi dậy nguồn sinh lực tiềm ẩn và kết nối sâu sắc với chính mình cũng như với cộng đồng xung quanh.



# UTOPIA SALE GALLERY | ONSEN & WELLNESS TẠİ UTOPIA VILLA & RESORT



# UTOPIA SALE GALLERY | ONSEN & WELLNESS TẠİ UTOPIA VILLA & RESORT



# UTOPIA SALE GALLERY | ONSEN & WELLNESS TẠİ UTOPIA VILLA & RESORT



# UTOPIA SALE GALLERY | ONSEN & WELLNESS TẠİ UTOPIA VILLA & RESORT



---

# **HOSPITALITY**

KHÁCH SẠN, RESORT & NGHỈ DƯỠNG

---

# T&T GROUP | HILTION DOUBLETREE HOTEL

Năm: 2023

Địa điểm: Long Xuyên | An Giang

Quy mô: 9.260 M2



# T&T GROUP | HILTION DOUBLETREE HOTEL

Năm: 2023

Địa điểm: Long Xuyên | An Giang

Quy mô: 9.260 M2

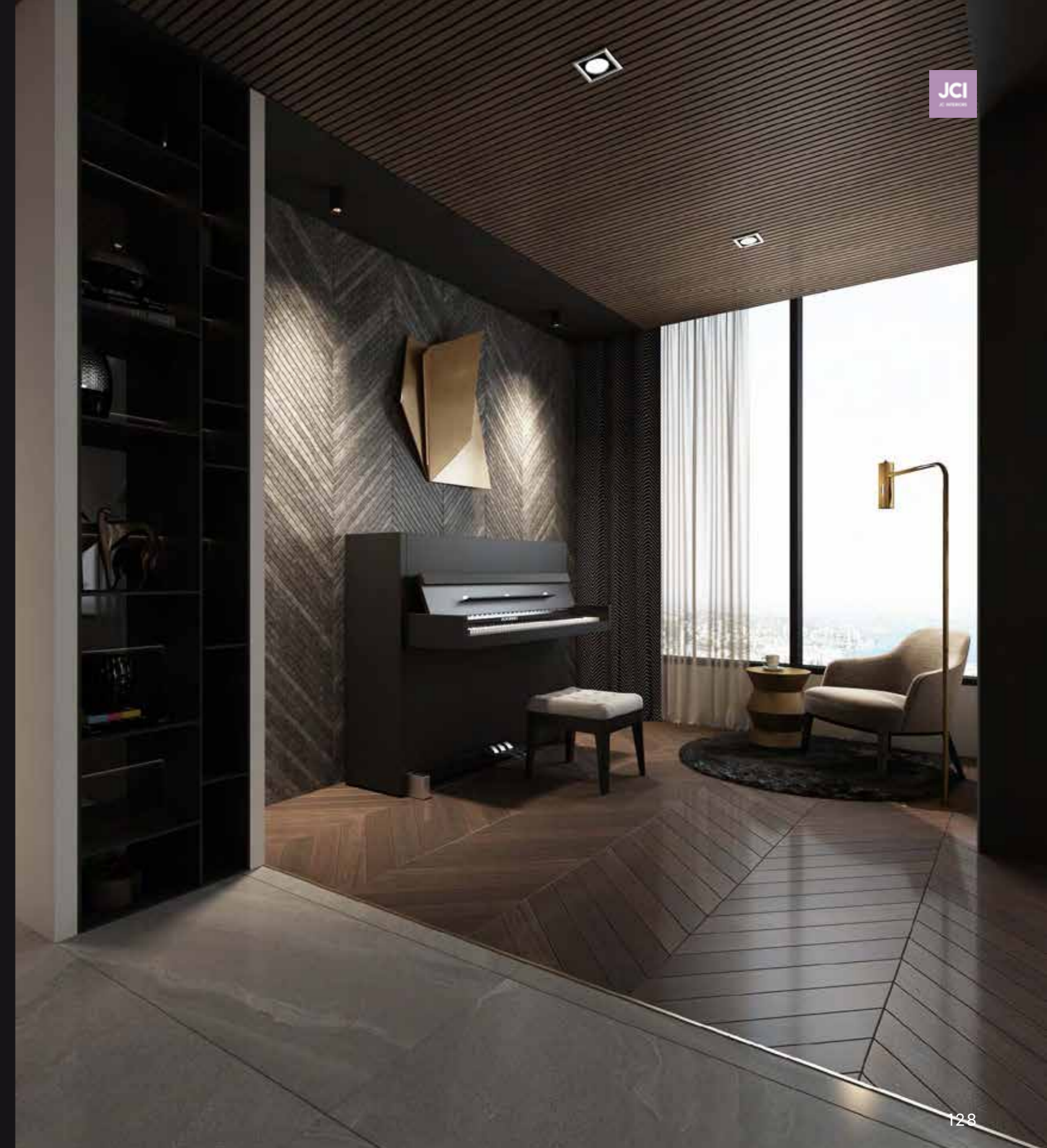


# T&T GROUP | HILTON DOUBLETREE HOTEL

Năm: 2023

Địa điểm: Long Xuyên | An Giang

Quy mô: 9.260 M2



# BẢO NGUYÊN | PORT LOUNGE

Năm: 2023  
Địa điểm: Hải Phòng



# BẢO NGUYÊN | PORT LOUNGE

Năm: 2023  
Địa điểm: Hải Phòng

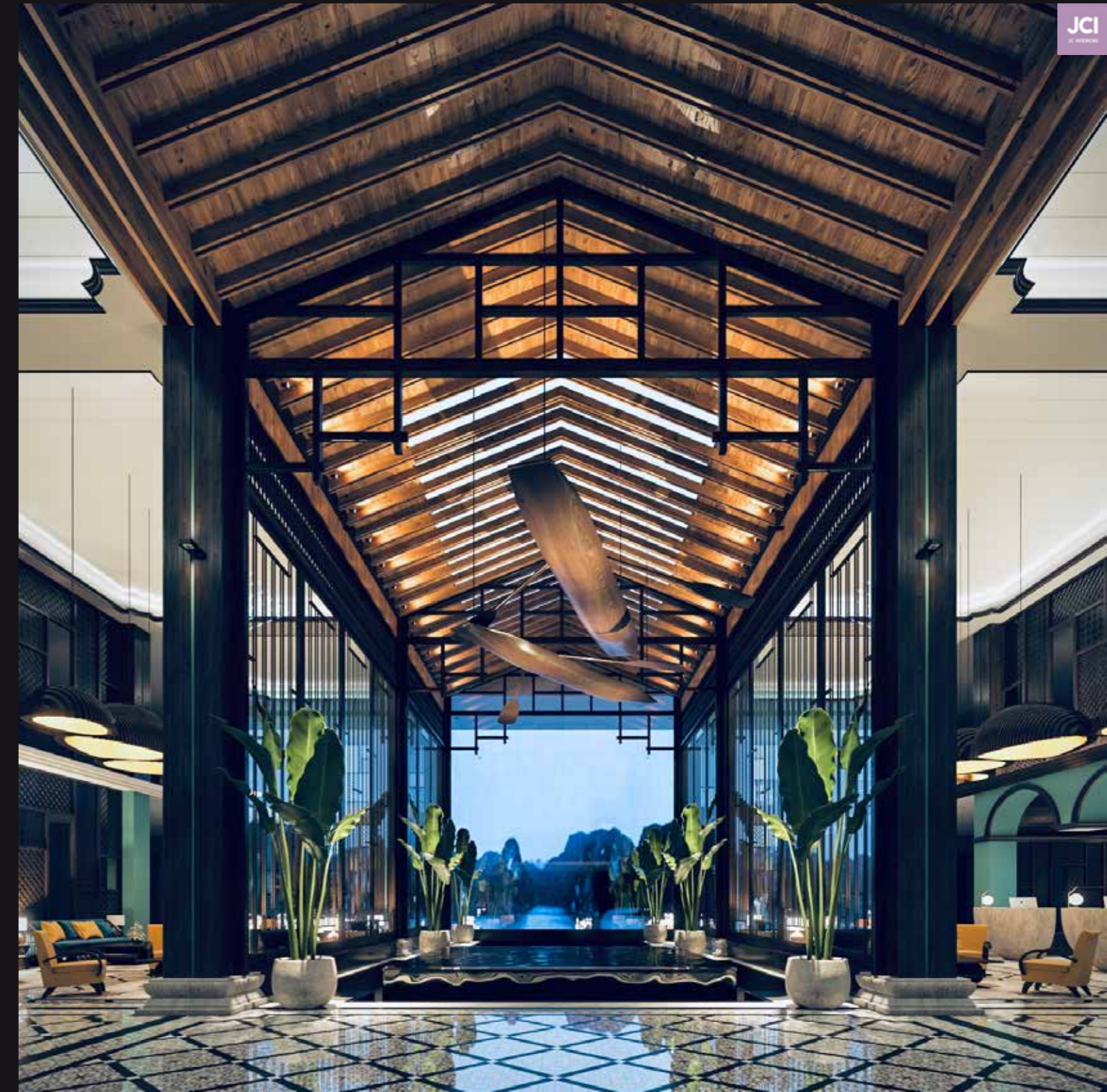
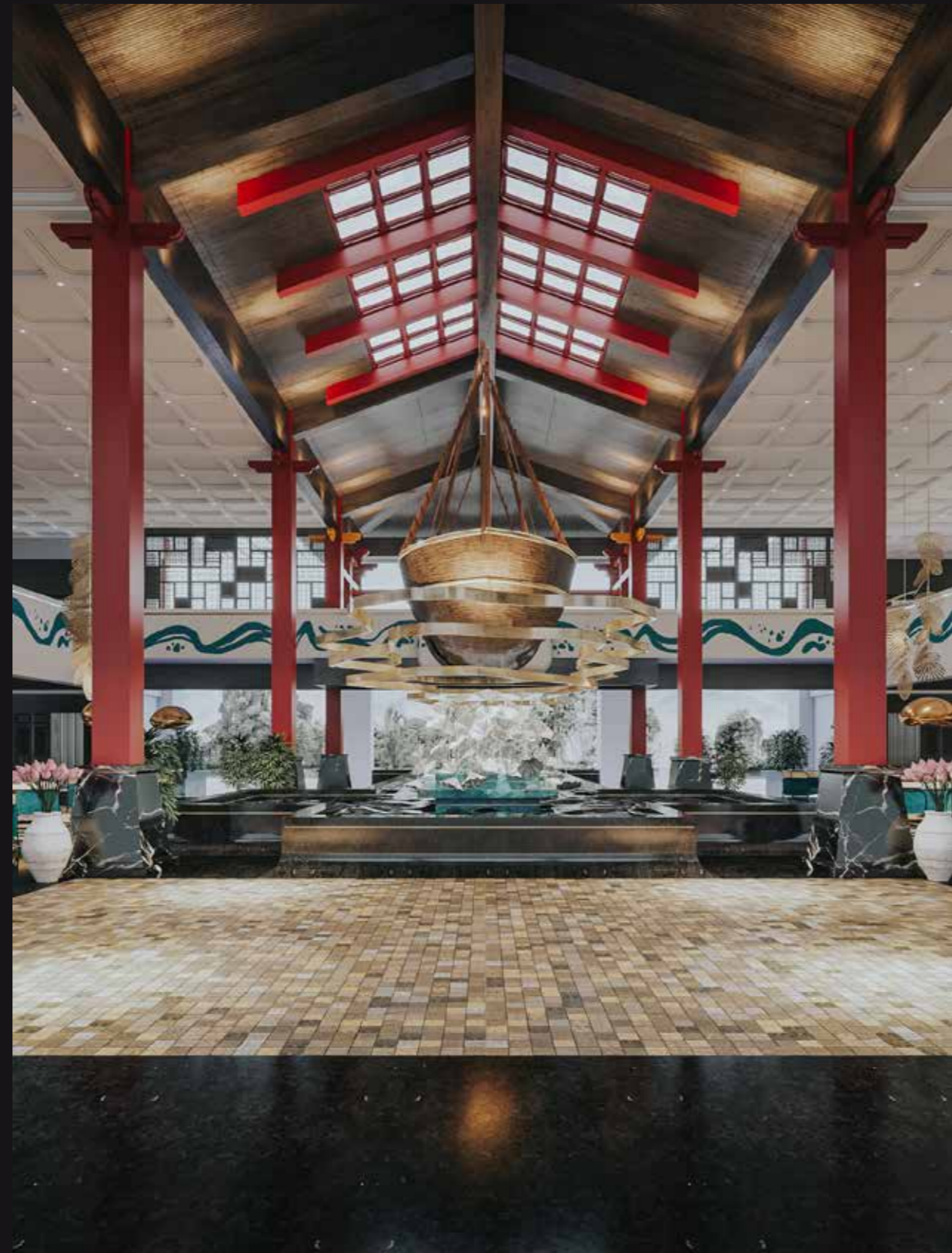


# TUAN CHAU GROUP | TUAN CHAU TREASURE RESORT

Năm: 2015

Địa điểm: Tuần Châu | Hạ Long

Quy mô: 6 HA



# BẢO NGUYÊN | KHÁCH SẠN VẠN YÊN

Năm: 2023  
Địa điểm: Quảng Ninh  
Quy mô: 1.941 M2



Năm: 2023  
Địa điểm: Quảng Ninh  
Quy mô: 1.941 M2

# THM GROUP | SPACESHIP RESORT

Năm: 2021  
Địa điểm: Bình Thuận  
Quy mô: 2.7 HA



# TẬP ĐOÀN NHÂN NGHĨA | CANDLE XIENG KHOANG HOTEL

Năm: 2015

Địa điểm: Xieng Khouang | Laos

Quy mô: 2.5 HA



# TẬP ĐOÀN NHÂN NGHĨA | CANDLE XIENG KHOANG HOTEL

Năm: 2015  
Địa điểm: Xieng Khouang | Laos  
Quy mô: 2.5 HA



# TẬP ĐOÀN NHÂN NGHĨA | CANDLE XIENG KHOANG HOTEL

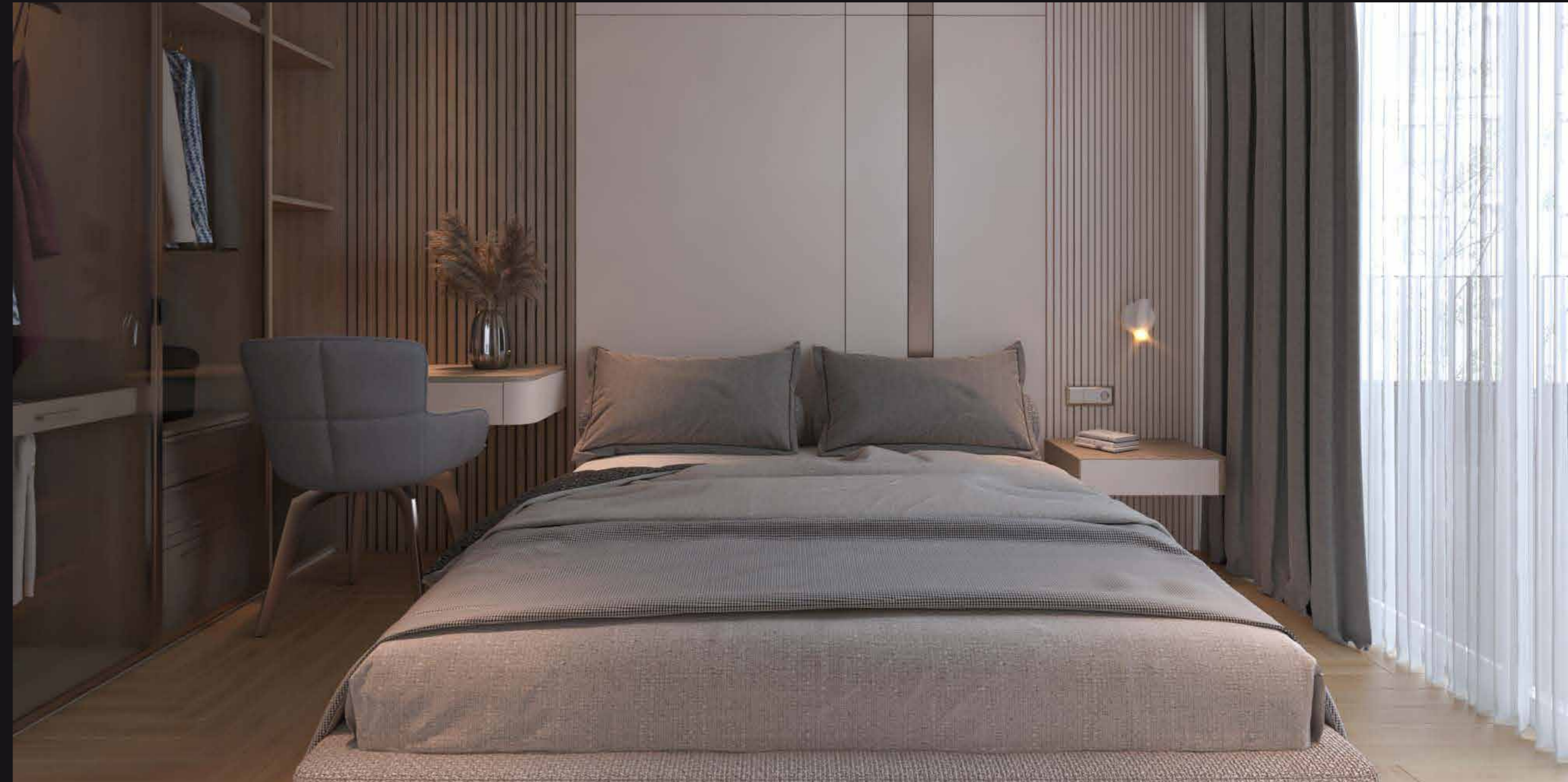


# ECOPARK | KHÁCH SẠN 5 SAO ECOPALACE



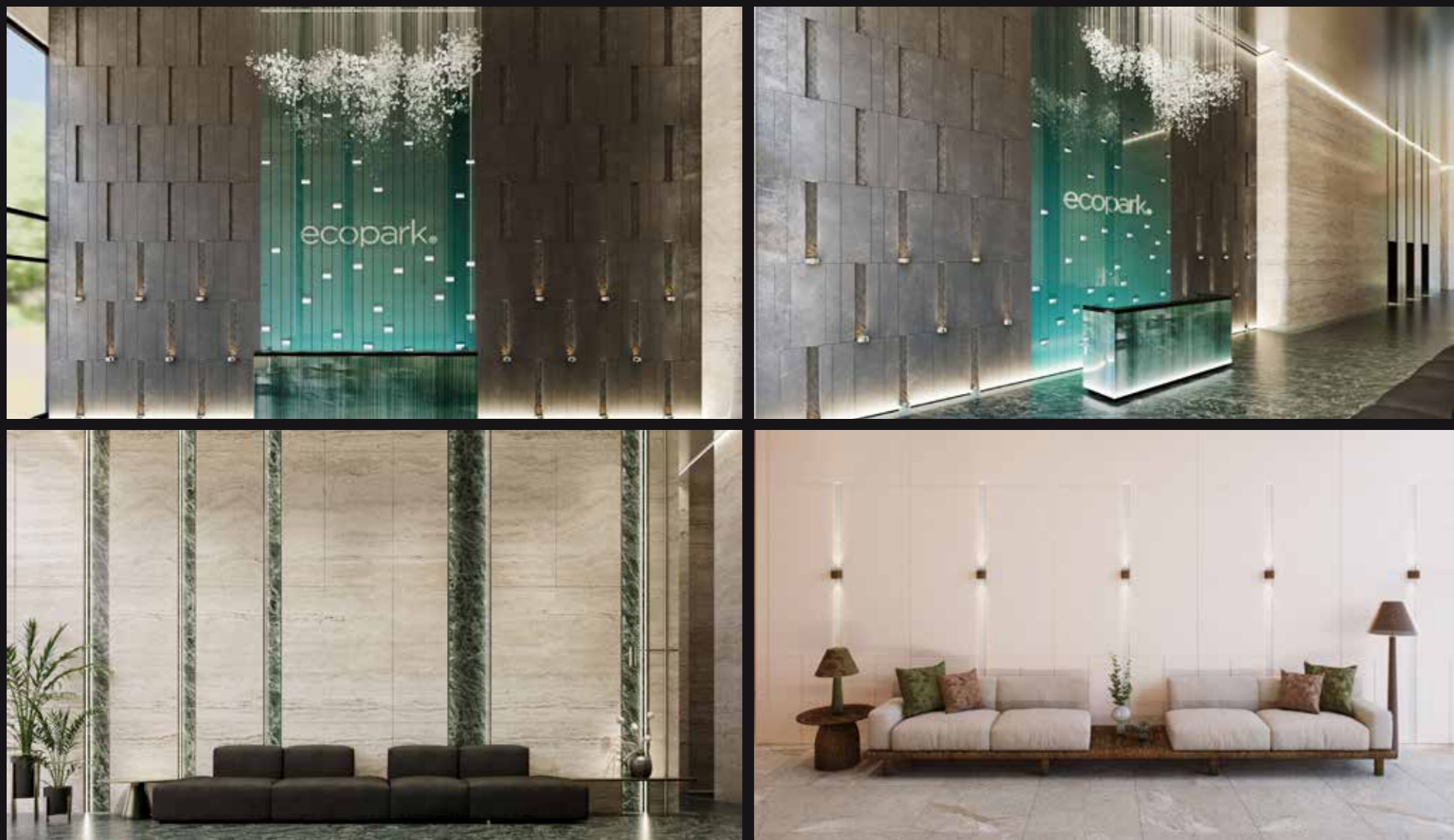
# ECOPARK | KHÁCH SẠN 5 SAO ECOPALACE

Năm: 2025  
Địa điểm: Buôn Ma Thuột, Tỉnh Đắk Lắk



# ECOPARK | KHÁCH SẠN 5 SAO ECOPALACE

Năm: 2025  
Địa điểm: Buôn Ma Thuật, Tỉnh Đắk Lắk



# ECOPARK | KHÁCH SẠN 5 SAO ECOPALACE

Năm: 2025

Địa điểm: Buôn Ma Thuật, Tỉnh Đắk Lắk



# ECOPARK | KHÁCH SẠN 5 SAO ECOPALACE

Năm: 2025

Địa điểm: Buôn Ma Thuật, Tỉnh Đắk Lắk



---

**OFFICE**  
VĂN PHÒNG

---

# T&T GROUP | SALE GALLERY T&T THE MILLENNIA CITY

Năm: 2024  
Địa điểm: Cần Giuộc | Tây Ninh  
Quy mô: 1.744 M2



# T&T GROUP | SALE GALLERY T&T THE MILLENNIA CITY

Năm: 2024  
Địa điểm: Cần Giuộc | Tây Ninh  
Quy mô: 1.744 M2



# T&T GROUP | SALE GALLERY T&T THE MILLENNIA CITY



OFFICE - VĂN PHÒNG

# T&T GROUP | SALE GALLERY T&T THE MILLENNIA CITY

Năm: 2024

Địa điểm: Cần Giuộc | Tây Ninh

Quy mô: 1.744 M2



# JC DESIGN GROUP OFFICE



# JC DESIGN GROUP OFFICE



OFFICE - VĂN PHÒNG

# JC DESIGN GROUP OFFICE

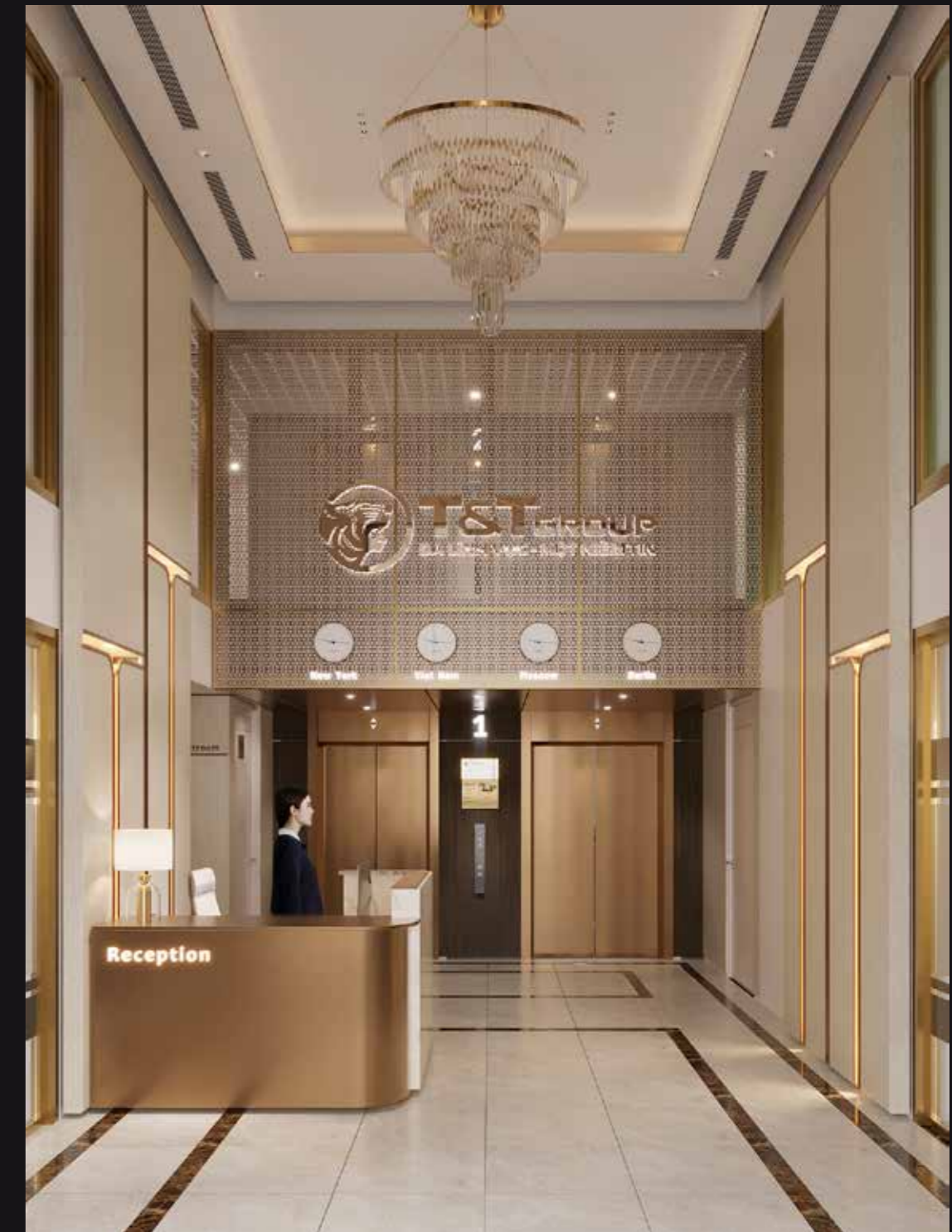


OFFICE - VĂN PHÒNG

# JC DESIGN GROUP OFFICE



# T&T GROUP OFFICE



# T&T GROUP OFFICE





---

**PUBLIC**

CÔNG TRÌNH CÔNG CỘNG

---

# KHÁNH HÒA | PHONG BA PARK THI TUYỂN THIẾT KẾ KT&CQ BẢO TÀNG TRƯỜNG SA

Năm: 2023  
Địa điểm: Trường Sa | Khánh Hòa  
Quy mô: 1.7 HA

Hình ảnh rừng cây Phong Ba bất khuất được mô phỏng lại dưới dạng các modul Smart Tree - cây phong ba năng lượng.

Trong sự kết hợp giữa tinh thần truyền thống dân tộc và tạo hình hiện đại, vừa kế thừa ý niệm về gìn giữ lịch sử vừa thể hiện ý chí hướng đến tương lai phát triển. Tổng thể công trình như một công viên với những tán cây đang hiện ngang vươn mình trước mọi sóng gió.



# TỈNH BẮC NINH | NHÀ HÁT DÂN CA QUAN HỌ BẮC NINH

Năm: 2015

Địa điểm: Bắc Ninh



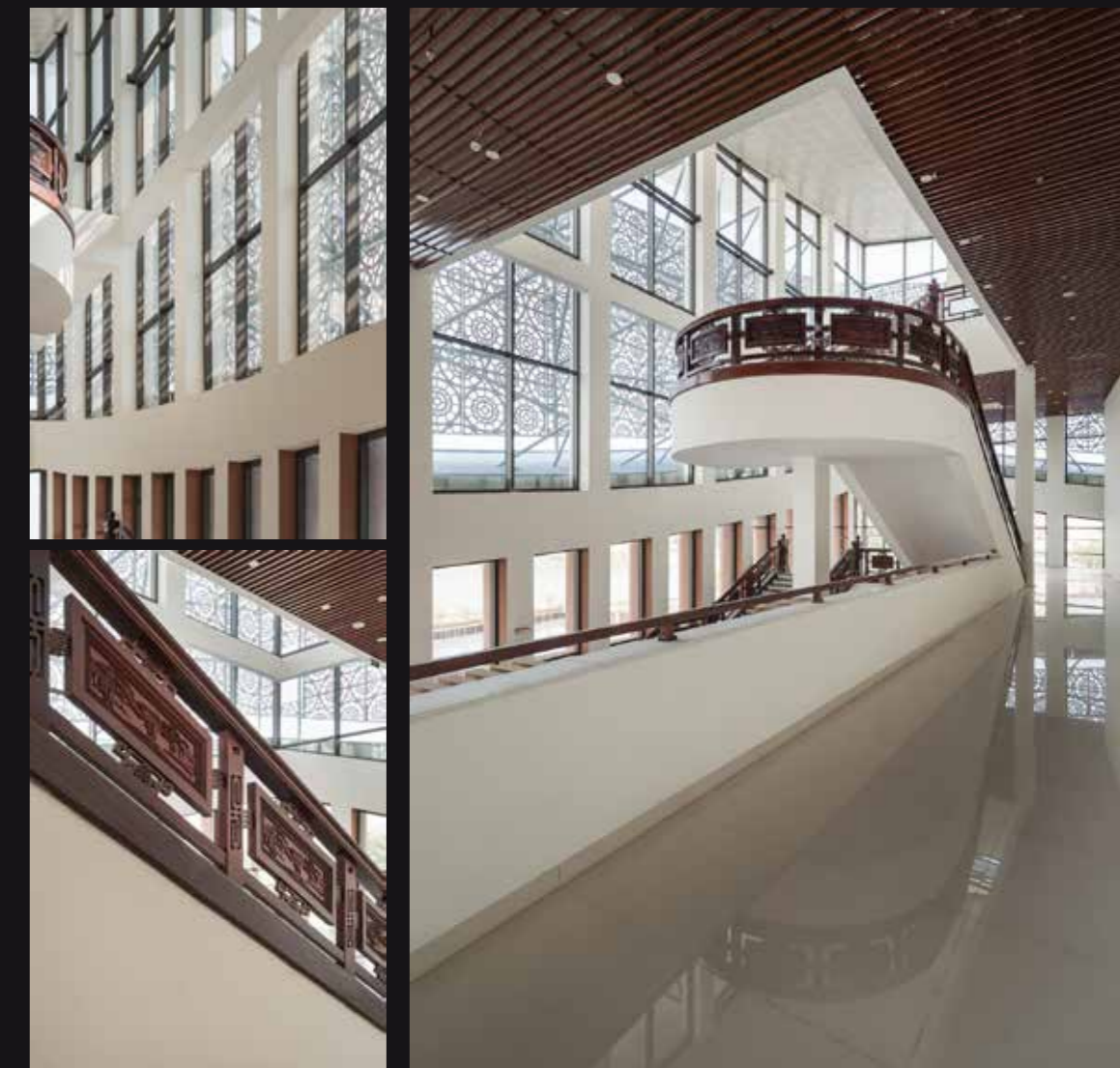
## GIẢI PHÁP KẾT CẤU

Công trình có một giải pháp kết cấu khá đặc biệt. Để tạo thiết kế vòm cong dài 60m và không gian vượt nhịp khẩu độ lớn cho phòng khán giả, đơn vị tư vấn đã đưa ra giải pháp dầm sàn ứng lực trước với biện pháp thi công khá phức tạp (hệ thống giàn giáo để ghép cốppha cao tới 11m). Bên cạnh đó là các hệ thống “thang treo” trong nội thất không sử dụng cột chống nhằm tạo nên hiệu ứng ấn tượng trong nội thất của không gian khánh tiết.



## GIẢI PHÁP CÔNG NGHỆ

Bên cạnh việc tối ưu hiệu quả sử dụng năng lượng (giải pháp Double Skin - Thiết kế hai lớp và một loạt các giải pháp để xuất khác) nhằm tối ưu việc sử dụng hệ thống điều hòa trong công trình, ĐVTN có các giải pháp trong việc triển khai giai đoạn Thiết kế cơ sở và Thiết kế thi công. Nhà hát có kết cấu ba chiều vô cùng phức tạp vì vậy không thể sản xuất bản vẽ bằng công cụ vẽ ghi truyền thống như AutoCad, mà phải sử dụng công nghệ BIM (toàn bộ hồ sơ được triển khai bằng phần mềm Revit để quản lý bản vẽ một cách hiệu quả, trực quan cũng như đảm bảo việc phối hợp với các bộ môn Kết cấu, MEP... không gặp xung đột. Và trong quá trình thi công, đơn vị thi công có được nhiều bản vẽ 3D từ Revit để hình dung không gian phức tạp do sự biến đổi về kết cấu sinh ra trong Nhà hát.



# TỈNH BẮC NINH | NHÀ HÁT DÂN CA QUAN HỌ BẮC NINH



## GIẢI PHÁP NỘI THẤT

Hệ thống ghế ngồi được ĐVTV mạnh dạn đề xuất điều chỉnh cách bố trí để đặt giữa hai ghế ngồi là một bàn trà, đây là giải pháp vô cùng táo bạo và khác biệt trong cách thiết kế các không gian nhà hát, rạp chiếu phim; nhưng với sự lập luận chắc chắn từ phía tư vấn đã thuyết phục được chủ đầu tư thực hiện ý tưởng trên. Bên cạnh đó, thay vì hệ thống ghế ngồi hiện đại, Tư vấn đề xuất giải pháp sử dụng ghế Đồng Kỳ - một trong những sản phẩm nội thất từ làng nghề truyền thống của Bắc Ninh và được ĐVTV thiết kế theo ngôn ngữ đương đại hơn, một cách nào đó góp phần giới thiệu với du khách trong và ngoài nước biết đến các chất liệu và sản phẩm của làng nghề. n cùng của Nhà hát được thiết kế theo hình thức không gian kết hợp cả trong nhà và ngoài trời. Để thực hiện ý tưởng này, ĐVTV tạo ra một khu vườn mở trên mái mô phỏng lại cấu trúc âm học của một thùng đàn để người nghệ sĩ có thể hát mộc, không cần thiết bị âm thanh nào nhưng vẫn tạo ra độ vang và một lượng khán giả lớn vẫn nghe được rõ ràng. Đây là một trong những điểm nhấn chính tạo ra sự khác biệt cho công trình Nhà hát.

Để giải quyết một trong những vấn đề rất lớn hiện nay đối với các công trình công cộng sử dụng vốn ngân sách là hiệu quả hoạt động chưa được tối ưu. Do đa phần các công trình đều sử dụng không gian lớn và mỗi khi có sự kiện đều phải sử dụng hết công suất của công trình kể cả trường hợp số lượng khách tham quan không nhiều gây tiêu tốn nhiều năng lượng sử dụng gây lãng phí. Vì vậy ĐVTV đề xuất thêm một không gian phòng hát quy mô nhỏ được bố trí phía trên cùng của Nhà hát được thiết kế theo hình thức không gian kết hợp cả trong nhà và ngoài trời. Để thực hiện ý tưởng này, ĐVTV tạo ra một khu vườn mở trên mái mô phỏng lại cấu trúc âm học của một thùng đàn để người nghệ sĩ có thể hát mộc, không cần thiết bị âm thanh nào nhưng vẫn tạo ra độ vang và một lượng khán giả lớn vẫn nghe được rõ ràng. Đây là một trong những điểm nhấn chính tạo ra sự khác biệt cho công trình Nhà hát.



