

ARCHITECTURE BROCHURE

JCA

JC ARCHITECTS





COMMERCIAL & HOUSING

THƯƠNG MẠI & NHÀ Ở



DOJI GROUP
Diamond Blue Complex | 8.815M²



NHS
22 Liễu Giai | 640M²



VĂN PHÚ INVEST
Nhà ở cao tầng Văn Phú tại Huế | 7.310M²



THM GROUP
Oasis City | 20Ha



ECOPARK
CT03 TOWER | 9.377M²



SUN GROUP
Hòn Thơm | 5.6Ha



SUN GROUP
Nhà ở thấp tầng Khu du lịch Vịnh Cát Bà | 51Ha (JC Triển khai BVTC)



SUN GROUP
Vira Vista Đà Nẵng | 1Ha

COMMERCIAL & HOUSING

THƯƠNG MẠI & NHÀ Ở



TNG LAND
Nhà ở Khu đô thị Đại Thắng | 14.148M²



SUN GROUP
Khu nhà ở thấp tầng Hà Nam | 1.885M²



SUN GROUP
Khu nhà ở thấp tầng Cát Bà



NEWSTARLAND
Nhà ở Khu nghỉ dưỡng cao cấp Bãi Nò | 5Ha



HAWEE LEGACY
Nhà hàng Bắc Hà | 668M²



PHÚ THÀNH HOLDINGS
Utopia Villas | 1.360M²



NHS
NHS Officetel | 1.474M²



DOJI GROUP
Heliodor Residential | 1.6Ha

COMMERCIAL & HOUSING

THƯƠNG MẠI & NHÀ Ở



TRÍ DƯƠNG GROUP
Mẫu nhà thấp tầng Vinh



TRÍ DƯƠNG GROUP
Nhà thấp tầng Zen Park



TRÍ DƯƠNG GROUP
Villa ven sông Vinh



PHÚ MỸ HƯNG GROUP
Hong Hạc I | 66M²



PHÚ MỸ HƯNG GROUP
Hong Hạc I | 90M²



PHÚ MỸ HƯNG GROUP
Hong Hạc II | 875M²



VĂN PHÚ INVEST
Nhà thấp tầng Văn Phú tại Huế | 7.310M²



SUN GROUP
Villa Cosmo Đà Nẵng

COMMERCIAL & HOUSING

THƯƠNG MẠI & NHÀ Ở



SUN GROUP
Urban City Hà Nam | 6.5Ha



ECOPARK
Khu nhà ở "Vườn trong phố" | 17.9Ha



HẢI PHÁT GROUP
Biệt thự nghỉ dưỡng Đảo Ngọc | 34.7Ha



HẢI PHÁT GROUP
Đảo Ngọc Coffee | 1500M²



T&T GROUP
Khu đô thị Cà Mau | 22.89Ha



ROX LIVING
Khu nhà ở Phong Sơn | 7.5Ha



HDMON
Mon Villa I | 2Ha



HDMON
Mon Villa II | 2Ha

COMMERCIAL & HOUSING

THƯƠNG MẠI & NHÀ Ở



GELEXIMCO
Dragon Hill Island | 2.8Ha



GELEXIMCO
Khu nhà đa năng HTL Phú Yên | 3Ha



GELEXIMCO
Khu nhà đa năng HTL Phú Yên (Artdecor) | 3Ha



HTL VIETNAM
Shop-house Sơn Đồng | 2.85Ha

HOSPITALITY

KHÁCH SẠN, RESORT & NGHỈ DƯỠNG



T&T GROUP
Hilton Doubletree Hotel | 9.260M²



BACKWOODS
Khu du lịch sinh thái Đà Bắc | 5Ha



T&T GROUP
Gio Hải Resort | 13Ha



SU'S HÒA BÌNH
Bệnh viện Resort Hòa Bình | 10Ha



BÀO NGUYỄN
Đảo Đá Dựng Hotel | 5.429M²



VĂN PHÚ INVEST
Glamping Resort Quảng Bình | 25Ha



GELEXIMCO
Villa Lagoon - Dragon Island | 2.8Ha



THM GROUP
THM Spaceship Resort | 2.7Ha



SUNSHINE GROUP
Sunshine Metaland Resort | 14Ha



BẢN SẮC VIỆT
Pu Luong Homestay Resort | 1Ha



BÀO NGUYỄN
Khách sạn Vạn Yên | 1.941M²



NHÂN NGHĨA GROUP
Candle Xieng Khouang Hotel | 2.5Ha

HOSPITALITY

KHÁCH SẠN, RESORT & NGHỈ DƯỠNG



TUAN CHAU GROUP
Tuan Chau Treasure Resort | 6Ha



ONSEN FUJI
Wyndham Thanh Thủy | 11Ha



ONSEN FUJI
Wyndham Thanh Thủy Hotel | 7.600M²



PHÚ THÀNH HOLDINGS
Utopia Onsen | 1.350M²



SUN GROUP
Sale Gallery Vũng Tàu | 7.100M²



HÀI PHÁT GROUP
Khách sạn nghỉ dưỡng Đào Ngọc | 34.7Ha

PUBLIC

CÔNG TRÌNH CÔNG CỘNG



TỈNH PHÚ THỌ
Trung tâm triển lãm tỉnh Vĩnh Phúc | 4Ha



TỈNH KHÁNH HÒA
Phong Ba Park - Thi tuyển thiết kế Kiến trúc & Cảnh quan Bảo tàng Trường Sa | 1.7Ha



MAPLE BEAR
Trường Quốc tế Maple Bear | 6.000M²



TỈNH BẮC NINH
Nhà hát Dân ca Quan họ Bắc Ninh | 3.5Ha

OFFICE

VĂN PHÒNG



ELECOM
Trụ sở Elecom | 600M²



T&T GROUP
Văn phòng T&T Miền Nam | 360M²



PHÚ THÀNH HOLDINGS
Utopia Sale Gallery | 1.385M²



MIK GROUP
Sale Gallery & Nhà mẫu Hòa Long | 9.960M²

OFFICE

VĂN PHÒNG



T&T GROUP
SHB Lý Thường Kiệt | 2.054M²



VIETCOMBANK
VietcomBank Office | 950M²



SUN GROUP
Đông Du Office & Hotel | 246M²



NHS GROUP
Văn phòng điều hành KCN Tân Hưng | 2.637M²



T&T GROUP
Sale Gallery T&T The Millennia City | 1.744M²



VITAJEANS
Văn phòng VitaJeans Thái Văn Lung | 6.000M²



VINAMILK
Văn phòng Vinamilk CN Hà Nội | 1.700M²



VAN CÁT
Officetel Vĩnh Yên | 600M²

COMMERCIAL & HOUSING
THƯƠNG MẠI & NHÀ Ở

DOJI GROUP | DIAMOND BLUE COMPLEX

Năm: 2024
Địa điểm: Hải An | Hải Phòng
Quy mô: 8.815 M2

Ý tưởng lấy cảm hứng từ những viên Kim Cương xanh thể hiện sự quý phái, Kiến tạo một tác phẩm kiến trúc độc đáo, bổ sung vào bộ sưu tập bất động sản kim hoàn của DOJI.



NHS | LIỄU GIAI TOWER

Năm: 2024

Địa điểm: Liễu Giai | Hà Nội

Quy mô: 640 M2



NHS | LIỄU GIAI TOWER

Năm: 2024

Địa điểm: Liễu Giai | Hà Nội

Quy mô: 640 M2





VĂN PHÚ INVEST | NHÀ CAO TẦNG VĂN PHÚ TẠI HUẾ

Năm: 2026
Địa điểm: Thuận Hóa | Huế
Quy mô: 7310 M2



VĂN PHÚ INVEST | NHÀ CAO TẦNG VĂN PHÚ TẠI HUẾ

Năm: 2026

Địa điểm: Thuận Hóa | Huế

Quy mô: 7310 M2



THM GROUP | OASIS CITY

Năm: 2018

Địa điểm: Hoàng Mai | Hà Nội

Quy mô: 20 HA

Dự án Tân Hoàng Mai City nằm tại quận Hoàng Mai, Tp. Hà Nội được thiết kế với quy mô 20Ha bao gồm các công trình chung cư cao 40 tầng, các tòa nhà hỗn hợp 40 tầng và tổ hợp con-dotel, officetel cao 30 tầng. Thiết kế kiến trúc được tổ hợp với các block bố trí đan xen, tạo ra các khoảng không gian xanh trên cao đáp ứng cho các hoạt động cộng đồng và tăng diện tích cây xanh cho dự án.



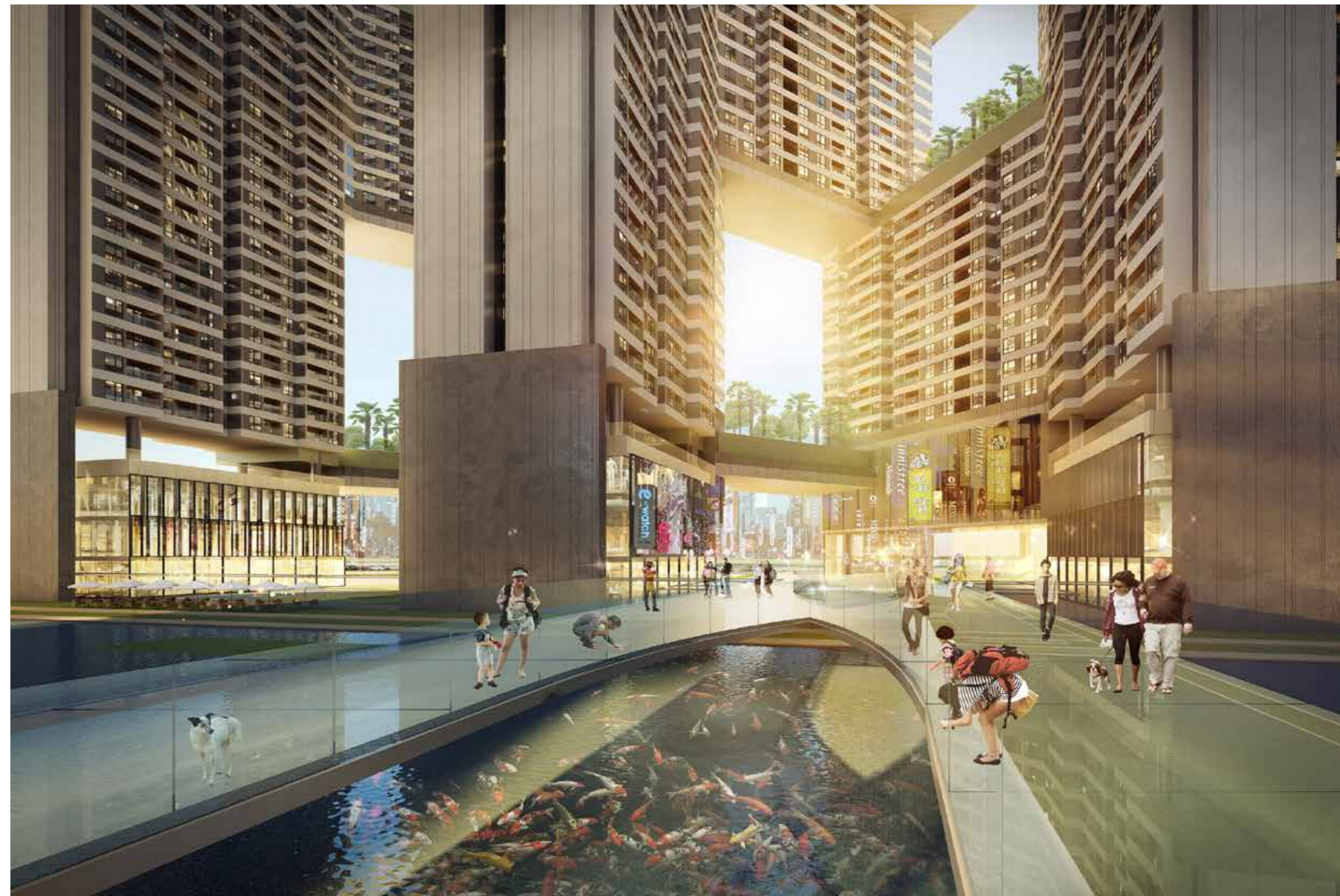
THM GROUP | OASIS CITY

Năm: 2018

Địa điểm: Hoàng Mai | Hà Nội

Quy mô: 20 HA

Dự án được hình thành với một loạt các tiện ích đi kèm như công viên nước dài 300m, công viên chủ đề (themes park) với bể cá koi rộng 7000m², phố đi bộ thương mại, vườn lan trong trung tâm thương mại, và một loạt các tiện ích đô thị phục vụ nhu cầu cơ bản của cư dân như không gian vui chơi cho thiếu nhi, không gian hoạt động thể thao cho thanh niên và các câu lạc bộ chủ đề cho người cao tuổi.



ECOPARK | CT03 TOWER

Năm: 2022
Địa điểm: Hưng Yên
Quy mô: 9.377 M2

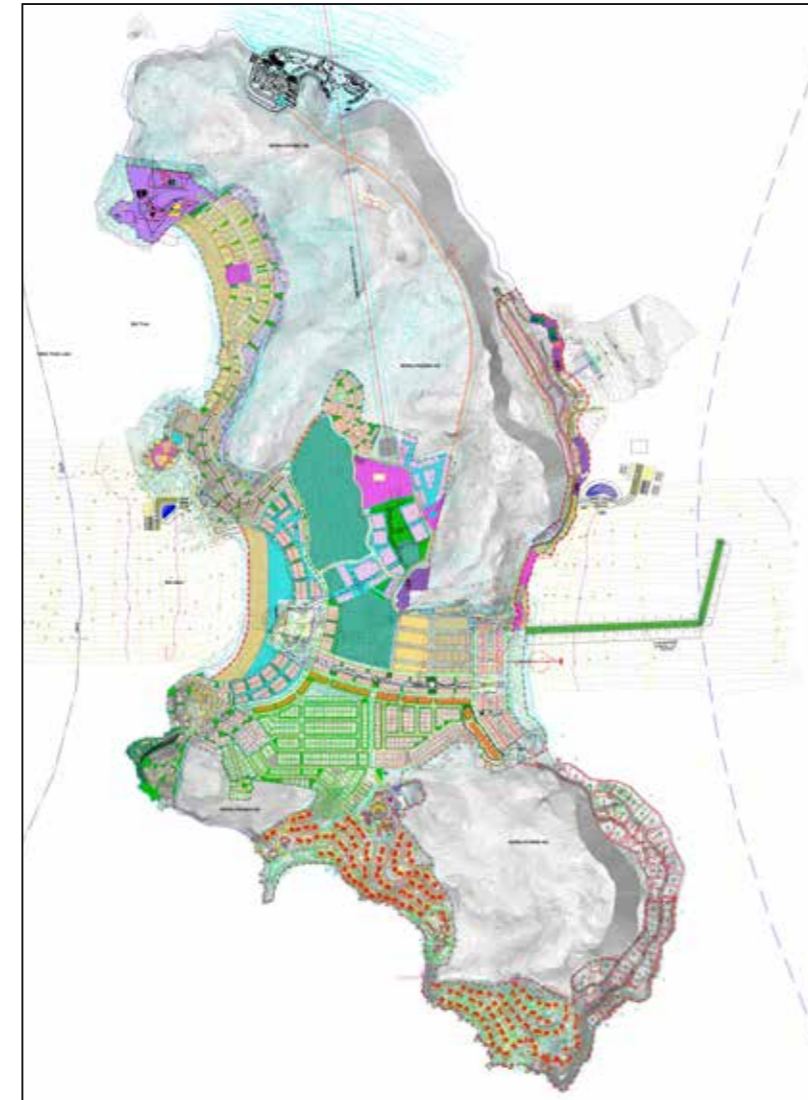


ECOPARK | CT03 TOWER



SUN GROUP | HÒN THƠM

Năm: 2023
Địa điểm: Hòn Thơm | Phú Quốc
Quy mô: 5.6 HA



SUN GROUP | HÒN THƠM



SUN GROUP | NHÀ Ở THẤP TẦNG KHU DU LỊCH VỊNH CÁT BÀ (JC TRIỂN KHAI BẢN VẼ THI CÔNG)

Năm: 2024
Địa điểm: Cát Bà
Quy mô: 51 HA



SUN GROUP | VIRA VISTA ĐÀ NẴNG

Năm: 2024
Địa điểm: Đà Nẵng
Quy mô: 1 HA







SUN GROUP | VIRA VISTA ĐÀ NẴNG

Năm: 2024
Địa điểm: Đà Nẵng
Quy mô: 1 HA



TNG LAND | KĐT ĐẠI THẮNG

Năm: 2024
Địa điểm: Thái Nguyên



TNG LAND | KĐT ĐẠI THẮNG

Năm: 2024
Địa điểm: Thái Nguyên



SUN GROUP | KHU NHÀ Ở THẤP TẦNG HÀ NAM

Năm: 2024
Địa điểm: Ninh Bình



SUN GROUP | KHU NHÀ Ở THẤP TẦNG CÁT BÀ

Năm: 2024
Địa điểm: Cát Hải



NEWSTARLAND | NHÀ Ở KHU NGHỈ DƯỠNG CAO CẤP BÃI NÒ

Năm: 2023
Địa điểm: Hà Tiên | Kiên Giang
Quy mô: 5 HA



HAWEE LEGACY | NHÀ HÀNG BẮC HÀ

Năm: 2024
Địa điểm: Bắc Hà | Lào Cai
Quy mô: 668 M2





PHÚ THÀNH HOLDINGS | UTOPIA VILLAS

Năm: 2024

Địa điểm: Phú Thọ

Quy mô: 1.360 M2



PHÚ THÀNH HOLDINGS | UTOPIA VILLAS

Năm: 2024

Địa điểm: Phú Thọ

Quy mô: 1.360 M2



NHS | NHS OFFICETEL

Năm: 2024

Địa điểm: Hoàng Mai | Hà Nội

Quy mô: 1.474 M2



DOJI GROUP | HELIODOR RESIDENTIAL

Năm: 2024
Địa điểm: Phú Thọ



TRÍ DƯƠNG GROUP | ZEN PARK (SHOP-HOUSE)

Năm: 2024
Địa điểm: Vinh



TRÍ DƯƠNG GROUP | ZEN PARK (SHOP-HOUSE)

Năm: 2024
Địa điểm: Vinh





TRÍ DƯƠNG GROUP | ZEN PARK (VILLA)

Năm: 2024
Địa điểm: Vinh



PHÚ MỸ HƯNG I HỒNG HẠC CITY I (TOWNHOUSE)

Năm: 2025
Địa điểm: Bắc Ninh
Quy mô: 66 M2



PHÚ MỸ HƯNG I HỒNG HẠC CITY I (VILLA)

Năm: 2025

Địa điểm: Bắc Ninh

Quy mô: 90 M2



PHÚ MỸ HƯNG I HỒNG HẠC CITY I (VILLA)

Năm: 2025

Địa điểm: Bắc Ninh

Quy mô: 90 M2



PHÚ MỸ HƯNG I HỒNG HẠC CITY I (VILLA)

Năm: 2025

Địa điểm: Bắc Ninh

Quy mô: 90 M2



PHÚ MỸ HƯNG I HỒNG HẠC CITY I (VILLA)

Năm: 2025

Địa điểm: Bắc Ninh

Quy mô: 90 M2







PHÚ MỸ HƯNG I HỒNG HẠC CITY II (SHOP-HOUSE)

Năm: 2026
Địa điểm: Thuận Thành | Bắc Ninh
Quy mô: 2.8 HA







SUN GROUP | SUN COSMO ĐÀ NẴNG (VILLA)

Năm: 2025
Địa điểm: Đà Nẵng



SUN GROUP | URBAN CITY HÀ NAM

Năm: 2024
Địa điểm: Ninh Bình



SUN GROUP | URBAN CITY HÀ NAM

Năm: 2024
Địa điểm: Ninh Bình



SUN GROUP | URBAN CITY HÀ NAM

Năm: 2024
Địa điểm: Ninh Bình



ECOPARK | KHU NHÀ Ở “VƯỜN TRONG PHỐ”

Năm: 2022

Địa điểm: Bến Lức | Tây Ninh

Quy mô: 17.9 HA

Thiết kế được lấy cảm hứng từ hình thức nhà vườn đặc trưng của vùng đất Long An. Với ngôn ngữ hiện đại kết hợp sử dụng vật liệu địa phương cùng mái hiên kéo dài tạo nên một nhịp điệu thân thuộc, nơi con người và thiên nhiên hòa hợp với nhau, hình thành nên một cuộc sống vẹn toàn.



ECOPARK | KHU NHÀ Ở “VƯỜN TRONG PHỐ”

Năm: 2022
Địa điểm: Bến Lức | Tây Ninh
Quy mô: 17.9 HA

Thiết kế được lấy cảm hứng từ hình thức nhà vườn đặc trưng của vùng đất Long An. Với ngôn ngữ hiện đại kết hợp sử dụng vật liệu địa phương cùng mái hiên kéo dài tạo nên một nhịp điệu thân thuộc, nơi con người và thiên nhiên hòa hợp với nhau, hình thành nên một cuộc sống vẹn toàn.



HẢI PHÁT GROUP | KHU BIỆT THỰ NGHỈ DƯỠNG ĐẢO NGỌC

Năm: 2025
Địa điểm: Kỳ Sơn | Phú Thọ
Quy mô: 34.7 HA



HẢI PHÁT GROUP | ĐẢO NGỌC COFFEE

Lấy cảm hứng từ Trùng An thế kỷ XVI ảnh hưởng sâu sắc giao thoa từ Phật Giáo, Đạo Giáo và Nho Giáo. Công trình tái hiện lại nét kiến trúc mang đậm tinh thần thiền định, tĩnh tại. Tạo các không gian sống chậm hòa mình với thiên nhiên đồng thời lồng ghép các góc check - in mang đậm tinh thần cổ xưa.

Năm: 2025
Địa điểm: Kỳ Sơn | Phú Thọ
Quy mô: 1500 M2



T&T GROUP | KHU ĐÔ THỊ CÀ MAU

Năm: 2024
Địa điểm: Khóm 5 | Cà Mau
Quy mô: 22.98 HA



ROX LIVING | KHU NHÀ Ở PHONG SƠN

Năm: 2022
Địa điểm: Cẩm Thủy | Thanh Hóa
Quy mô: 7.5 HA



HD MON | MON VILLA |

Năm: 2016
Địa điểm: Hà Nội
Quy mô: 2 HA



HD MON I MON VILLA II

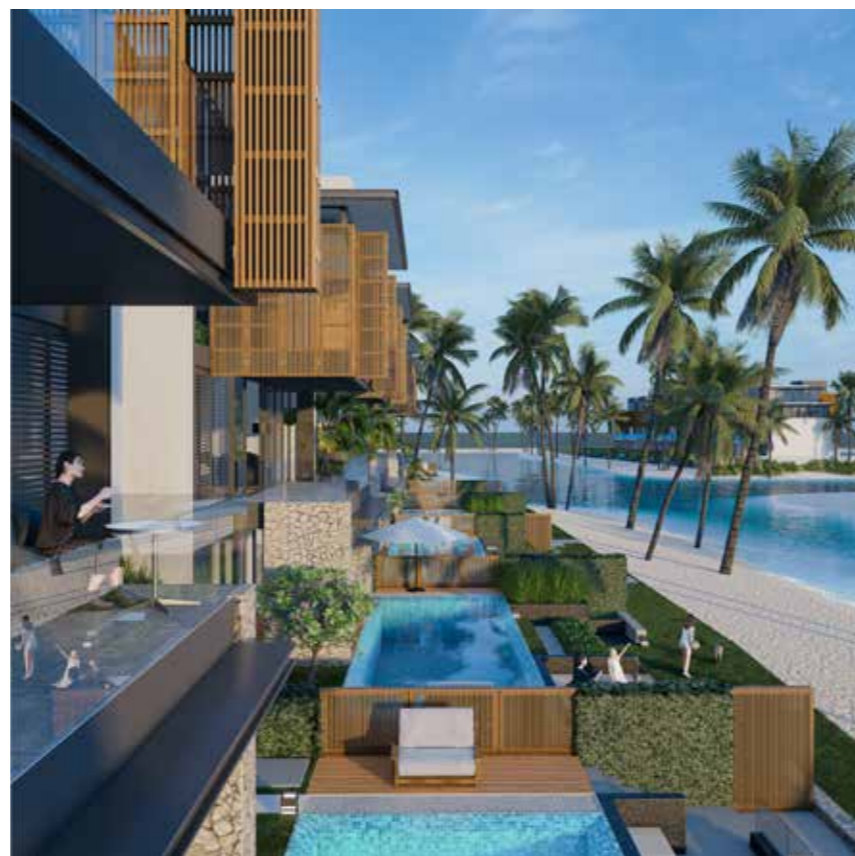
Năm: 2016
Địa điểm: Hà Nội
Quy mô: 2 HA

Mon Villa tọa lạc tại số 29 Láng Hạ, Hà Nội được thiết kế thành một quần thể với 6 căn biệt thự cao cấp. Quy hoạch tổng thể đồng bộ đáp ứng nhu cầu để ở hoặc cho thuê căn hộ. Mỗi căn biệt thự đều được trang bị đầy đủ các tiện ích cao cấp như không gian sống trong nhà và ngoài trời, bể bơi 4 mùa, phòng chiếu phim mini.



GELEXIMCO | DRAGON HILL ISLAND

Năm: 2021
Địa điểm: Đồ Sơn | Hải Phòng
Quy mô: 2.8 HA



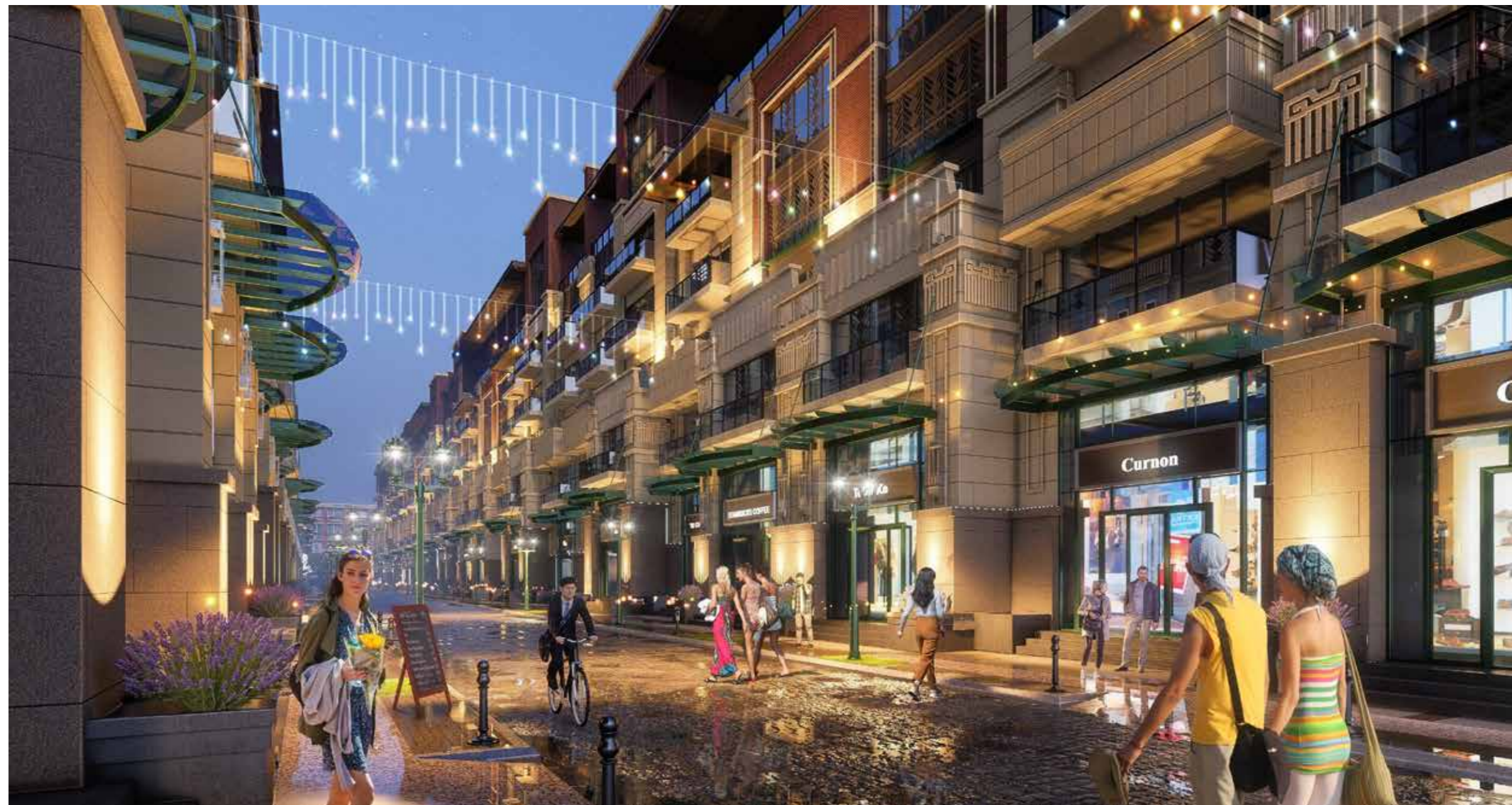
GELEXIMCO | KHU NHÀ ĐA NĂNG HTL PHÚ YÊN

Năm: 2021
Địa điểm: Tuy Hòa | Đắk Lắk
Quy mô: 3 HA



GELEXIMCO | KHU NHÀ ĐA NĂNG HTL PHÚ YÊN

Năm: 2021
Địa điểm: Tuy Hòa | Đắk Lắk
Quy mô: 3 HA



HTL VIETNAM | SHOP-HOUSE SƠN ĐỒNG

Năm: 2022
Địa điểm: Hoài Đức | Hà Nội
Quy mô: 2.85 HA



HOSPITALITY

KHÁCH SẠN, RESORT & NGHỈ DƯỠNG

T&T GROUP | HILTON DOUBLETREE HOTEL

Năm: 2023

Địa điểm: Long Xuyên | An Giang

Quy mô: 9.260 M2



Tạo hình lấy cảm hứng từ núi Cấm - một trong bảy ngọn núi cao nhất An Giang, cũng là ngọn núi cao nhất vùng đồng bằng Sông Cửu Long. Giai đoạn ý tưởng do JC thực hiện với thiết kế kiến trúc đảm bảo chu trình vận hành 5 sao theo tiêu chuẩn của thương hiệu DoubleTree by Hilton - chuỗi khách sạn của Mỹ do Hilton Worldwide quản lý.

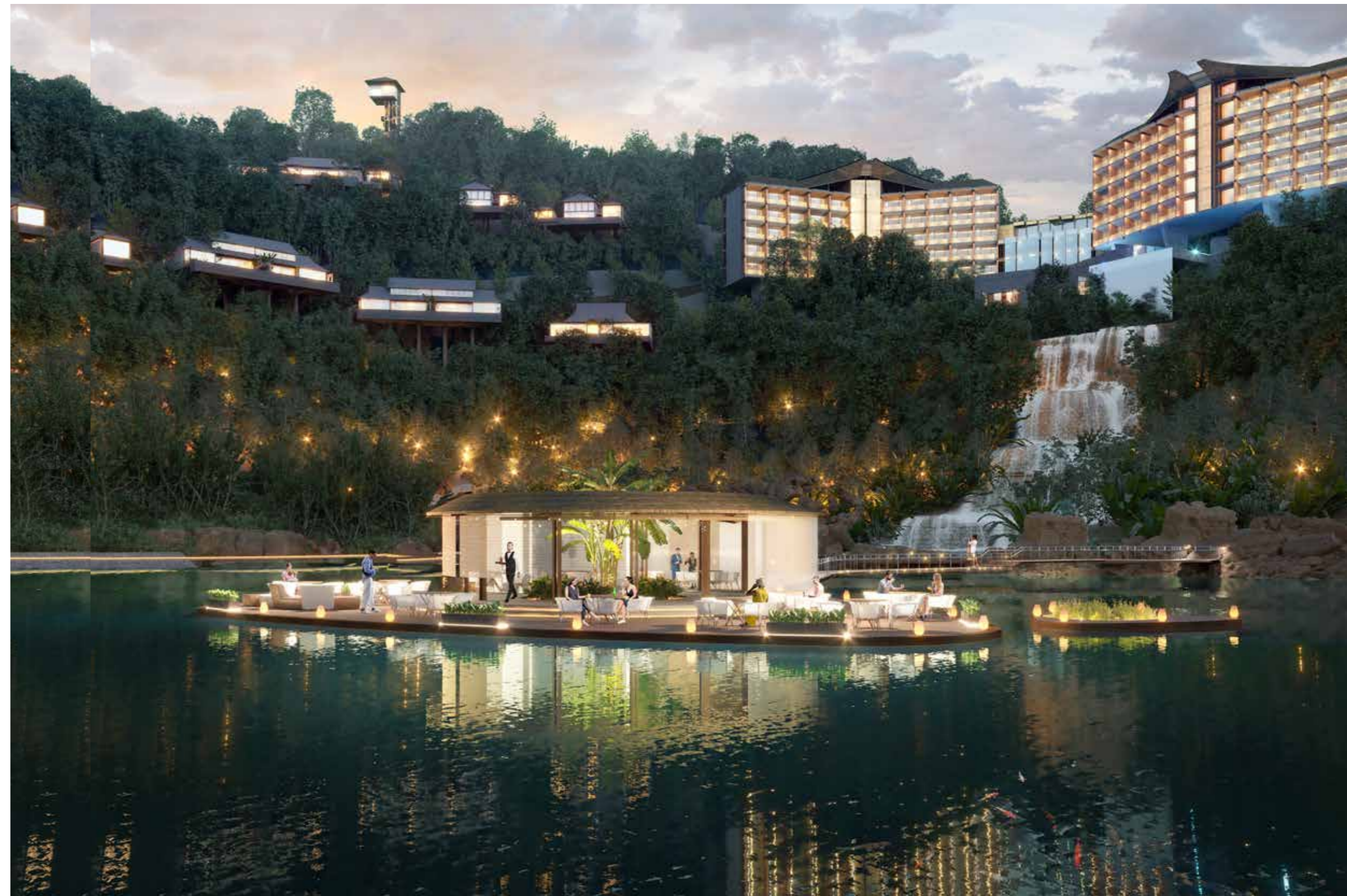
BACKWOODS | KHU DU LỊCH SINH THÁI ĐÀ BẮC

Năm: 2021
Địa điểm: Đà Bắc | Phú Thọ
Quy mô: 5 HA



BACKWOODS | KHU DU LỊCH SINH THÁI ĐÀ BẮC

Năm: 2021
Địa điểm: Đà Bắc | Phú Thọ
Quy mô: 5 HA



T&T GROUP | GIO HẢI RESORT

Năm: 2020
Địa điểm: Cửa Việt | Quảng Trị
Quy mô: 13 HA

Dự án Khu dịch vụ – Du Lịch Gio Hải gồm: 13,45ha dự án và khoảng 7ha thuê môi trường rừng ven biển. Dự án được định hướng là khu dịch vụ - du lịch sang trọng bậc nhất miền Trung, quảng bá và tôn vinh bản sắc dân tộc, là nơi không chỉ nghỉ dưỡng mà còn để được phục hồi, nâng cao sức khỏe bởi các liệu pháp chăm sóc sức khỏe phương Đông. Đây cũng sẽ là nơi tôn trọng môi trường thông qua phát triển bền vững. Dự án Gio Hải nằm ở tỉnh Quảng Trị, nơi được coi là thủ phủ đầu tiên của Chúa Nguyễn - khởi nguồn của triều đại nhà Nguyễn - triều đại phong kiến cuối cùng và cũng là triều đại đánh dấu nhiều thăng trầm của dân tộc Việt Nam. Với địa vị lịch sử đó, Gio Hải được định hướng phát triển thành một khu nghỉ dưỡng mang màu sắc hoàng cung đương đại.



T&T GROUP | GIO HẢI RESORT

Năm: 2020
Địa điểm: Cửa Việt | Quảng Trị
Quy mô: 13 HA



Một trong những nét đặc sắc của Gio Hải .. là du khách nghỉ dưỡng tại resort sẽ được trải nghiệm những lễ hội, những nghi thức mang đậm dấu ấn triều đại nhà Nguyễn, từ đó cho du khách có cái nhìn chân thật về cuộc sống trong hoàng gia phong kiến tại Việt Nam cũng như cho du khách được trực tiếp cảm nhận như đang là một phần của lịch sử phong kiến. Trẻ em được biết đến lịch sử các triều đại qua các show diễn thực cảnh, diễu hành, mang lại những dấu ấn khó phai trong kí ức du khách khi đến nơi đây. Và quan trọng hơn thế nữa là cơ hội giáo dục trẻ nhỏ về thiên nhiên và các giá trị bền vững. Đây cũng sẽ là động lực quan trọng thúc đẩy kinh tế và góp phần bảo tồn văn hóa địa phương tại Quảng Trị.



SU'S HÒA BÌNH | BỆNH VIỆN RESORT HÒA BÌNH

Năm: 2024
Địa điểm: Phú Thọ
Quy mô: 10 HA



SU'S HÒA BÌNH | BỆNH VIỆN RESORT HÒA BÌNH

Năm: 2024
Địa điểm: Phú Thọ
Quy mô: 10 HA



SU'S HÒA BÌNH | BỆNH VIỆN RESORT HÒA BÌNH

Năm: 2024
Địa điểm: Phú Thọ
Quy mô: 10 HA

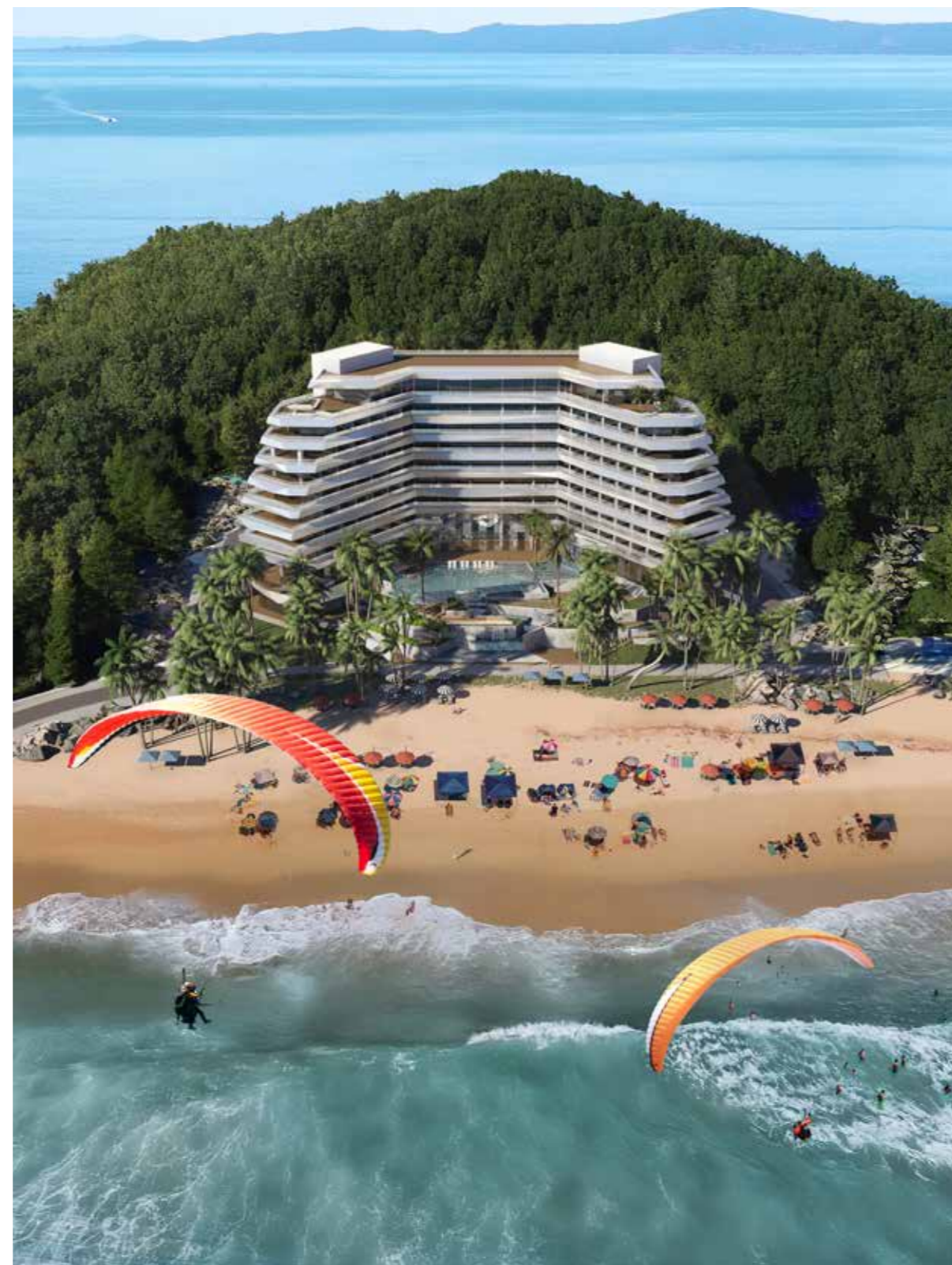


BẢO NGUYÊN | ĐẢO ĐÁ DỰNG RESORT

Năm: 2022

Địa điểm: Đầm Hà | Quảng Ninh

Quy mô: 5.429 M2



BẢO NGUYÊN | ĐẢO ĐÁ DỰNG RESORT

Năm: 2022
Địa điểm: Đầm Hà | Quảng Ninh
Quy mô: 5.429 M2



VĂN PHÚ INVEST | GLAMPING RESORT

Năm: 2023

Địa điểm: Hoàn Lão | Quảng Trị

Quy mô: 3 HA



Thuộc khu quần thể du lịch Quốc gia Phong Nha - Kẻ Bàng, nằm bên dòng sông Sơn và được bao bọc bởi địa hình núi đá hùng vĩ, Glamping Resort Quảng Bình được định hướng trở thành một điểm đến trải nghiệm với mô hình Glamping cao cấp. Dự án với yêu cầu thiết kế giữ nguyên địa hình hiện trạng, bảo tồn tối đa thảm thực vật bản địa, khai thác giá trị các vết tích lịch sử và lợi thế tự nhiên hiện hữu nhằm mang đến cho khách hàng những trải nghiệm hòa mình với thiên nhiên nhưng đầy sự khác biệt, mới lạ. Đồng thời phương án cần đảm bảo tính khả thi với các giải pháp kỹ thuật thi công các công trình bám theo vách núi, khai thác tối đa các view nhìn đắt giá và vận hành thuận tiện.

VĂN PHÚ INVEST | GLAMPING RESORT

Năm: 2023

Địa điểm: Hoàn Lão | Quảng Trị

Quy mô: 3 HA



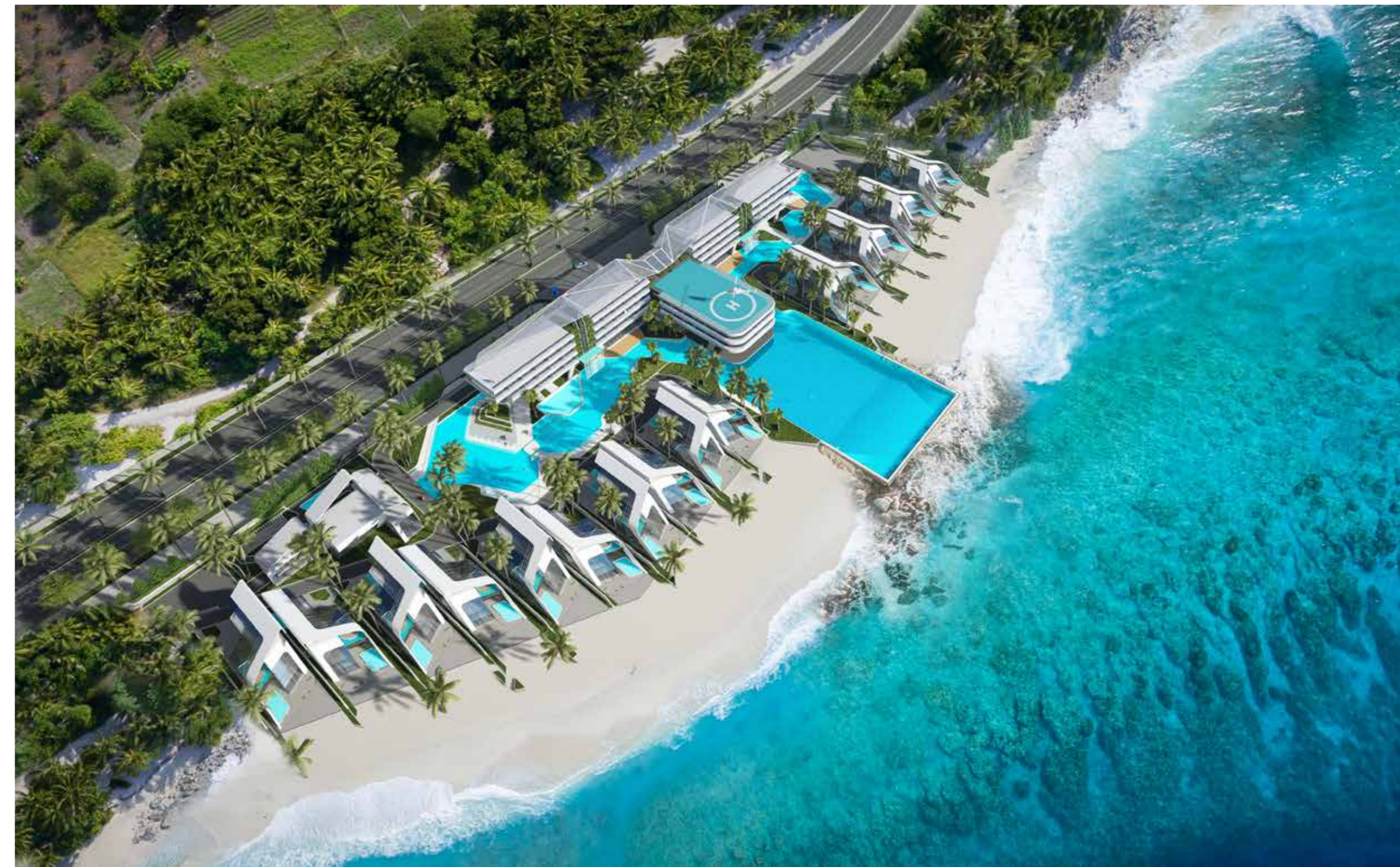
GELEXIMCO | VILLA LAGOON

Năm: 2023
Địa điểm: Đồ Sơn | Hải Phòng



THM GROUP | SPACESHIP RESORT

Năm: 2021
Địa điểm: Bình Thuận
Quy mô: 2.7 HA



THM GROUP | SPACESHIP RESORT



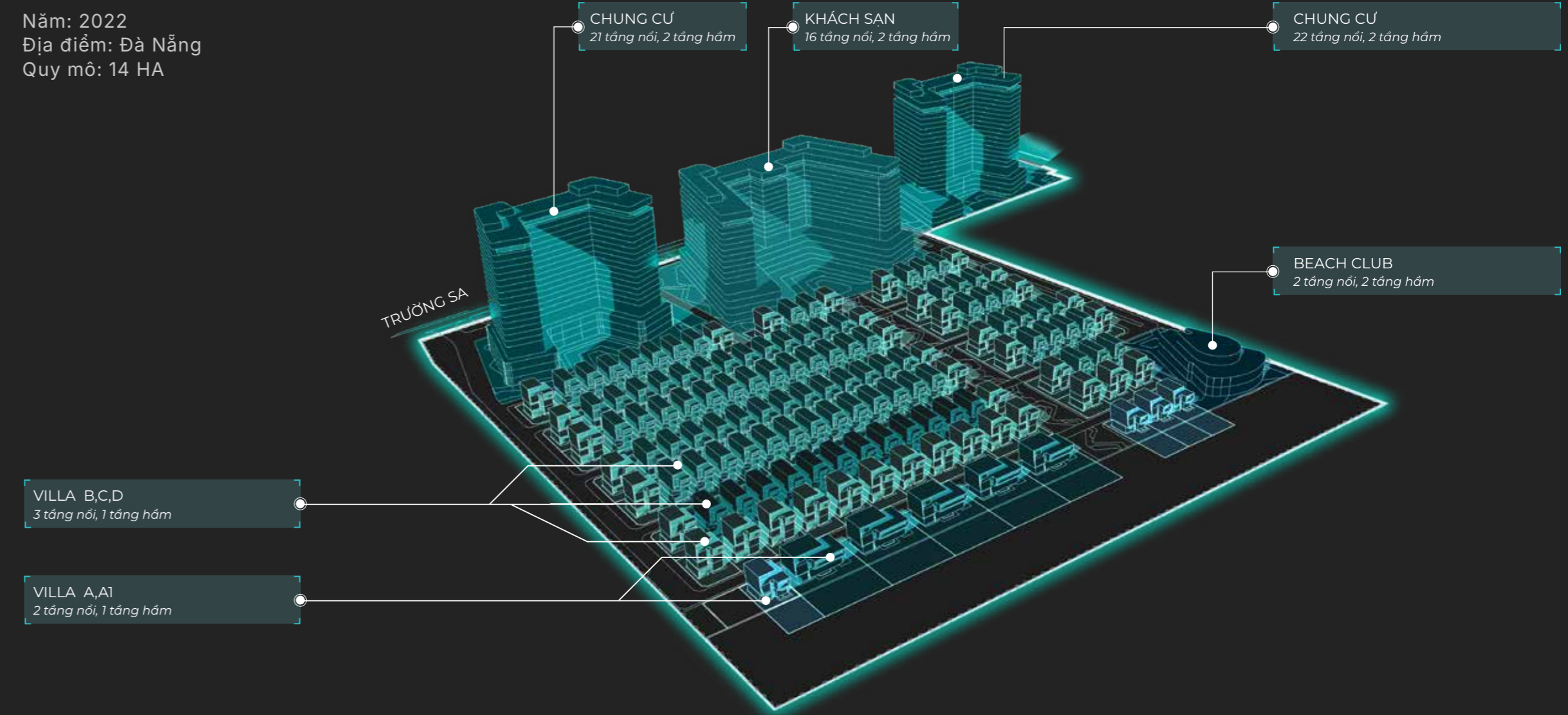
THM GROUP | SPACESHIP RESORT





SUNSHINE GROUP | SUNSHINE METALAND RESORT

Năm: 2022
Địa điểm: Đà Nẵng
Quy mô: 14 HA



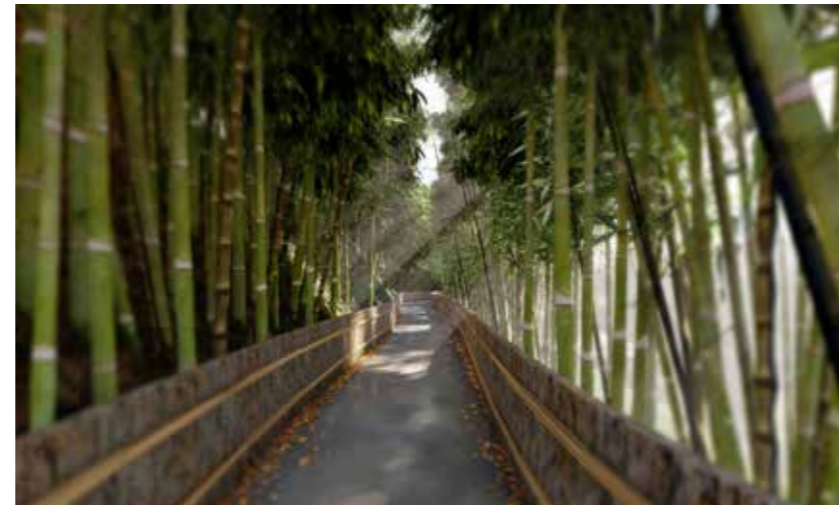
SUNSHINE GROUP | SUNSHINE METALAND RESORT

Năm: 2022
Địa điểm: Đà Nẵng
Quy mô: 14 HA



BẢN SẮC VIỆT | PU LUONG HOMESTAY RESORT

Năm: 2018
Địa điểm: Pù Luông | Thanh Hóa
Quy mô: 1 HA

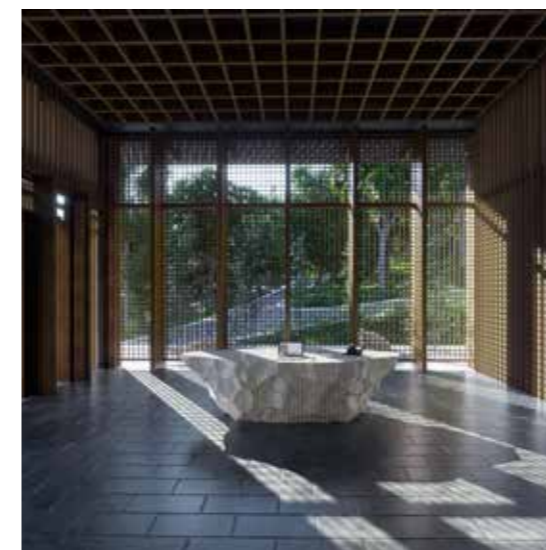


Dự án homestay resort được xây dựng trong khu bảo tồn thiên nhiên Pù Luông với mật độ thấp. Thiết kế sử dụng phần lớn vật liệu địa phương và các giải pháp thiết kế bền vững nhằm bảo tồn không gian cảnh quan thiên nhiên và gìn giữ môi trường.



BẢO NGUYÊN | KHÁCH SẠN VẠN YÊN

Năm: 2023
Địa điểm: Quảng Ninh
Quy mô: 1.941 M2



TẬP ĐOÀN NHÂN NGHĨA | CANDLE XIENG KHOUANG HOTEL

Năm: 2015

Địa điểm: Xieng Khouang | Laos

Quy mô: 2.5 HA

Khách sạn Xieng Khouang Candle 4 sao được thiết kế tại trung tâm Phonsavan thuộc tỉnh Xiengkhouang với quy mô 100 phòng.

Nằm cạnh hồ cảnh quan trung tâm Phonsavan, khách sạn được thiết kế thấp tầng gần với resort, khai thác nhiều lợi thế về cảnh quan tự nhiên. Yếu tố bản địa trong kiến trúc Lào được lồng ghép trong hình khối công trình tạo nên một thiết kế mang bản sắc địa phương.



TUAN CHAU GROUP | TUAN CHAU TREASURE RESORT

Năm: 2015

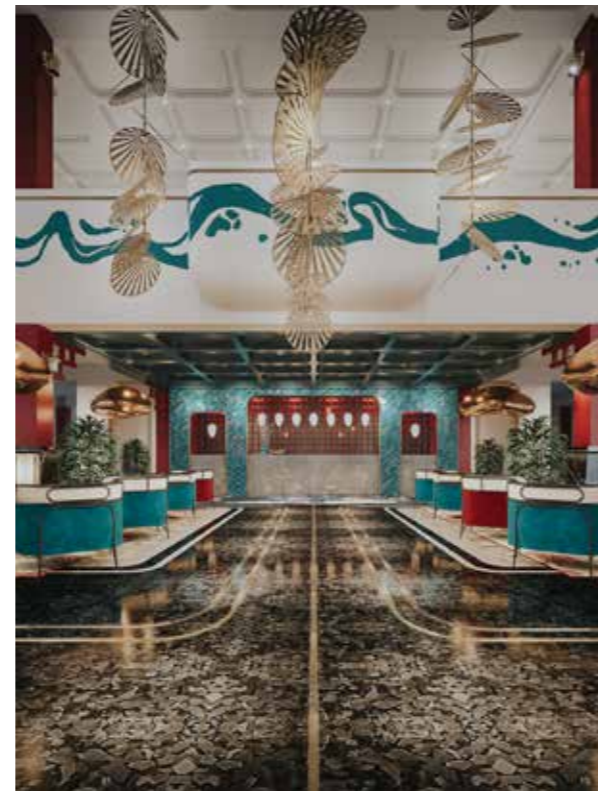
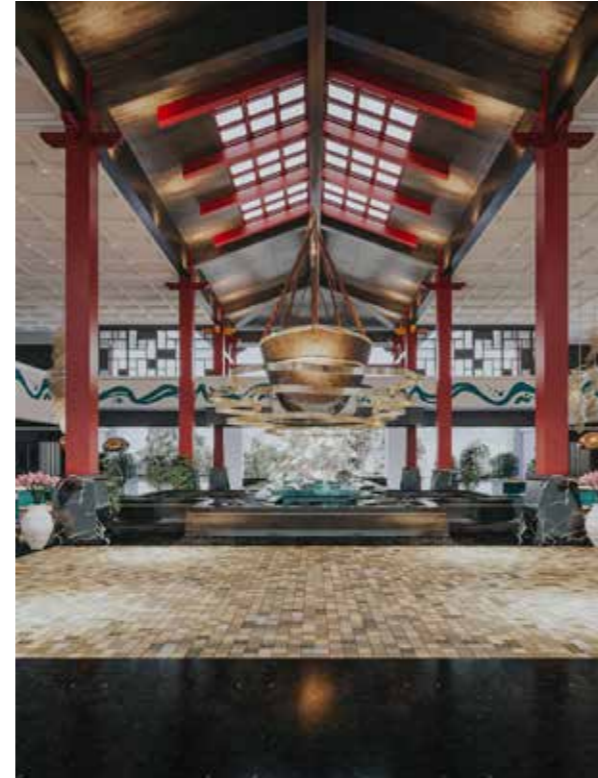
Địa điểm: Tuần Châu | Hạ Long

Quy mô: 6 HA

Khách sạn 5 sao Tuan Chau Treasure Hotel được thiết kế như một bảo tàng sưu tập kỷ vật kể về câu chuyện lịch sử hình thành hòn đảo, gắn liền với những bước đi của doanh nhân Đào Hồng Tuyển.

Điểm nhấn trong các không gian nội thất lấy cảm hứng từ hình tượng con tàu không số được đặt tại sảnh chính, những tấm bàn đồ hình thành hòn đảo qua thời gian trong phòng lounge, hay bộ sưu tập những chiếc xe cổ gắn liền với doanh nhân ngay tại sảnh ballroom.

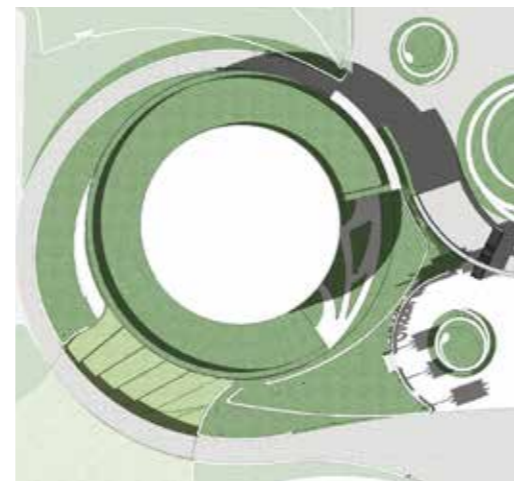
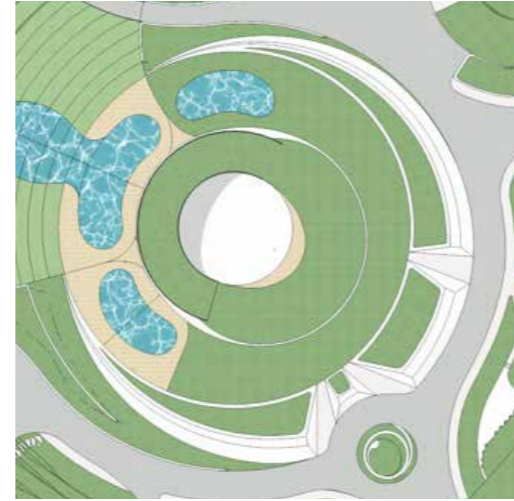
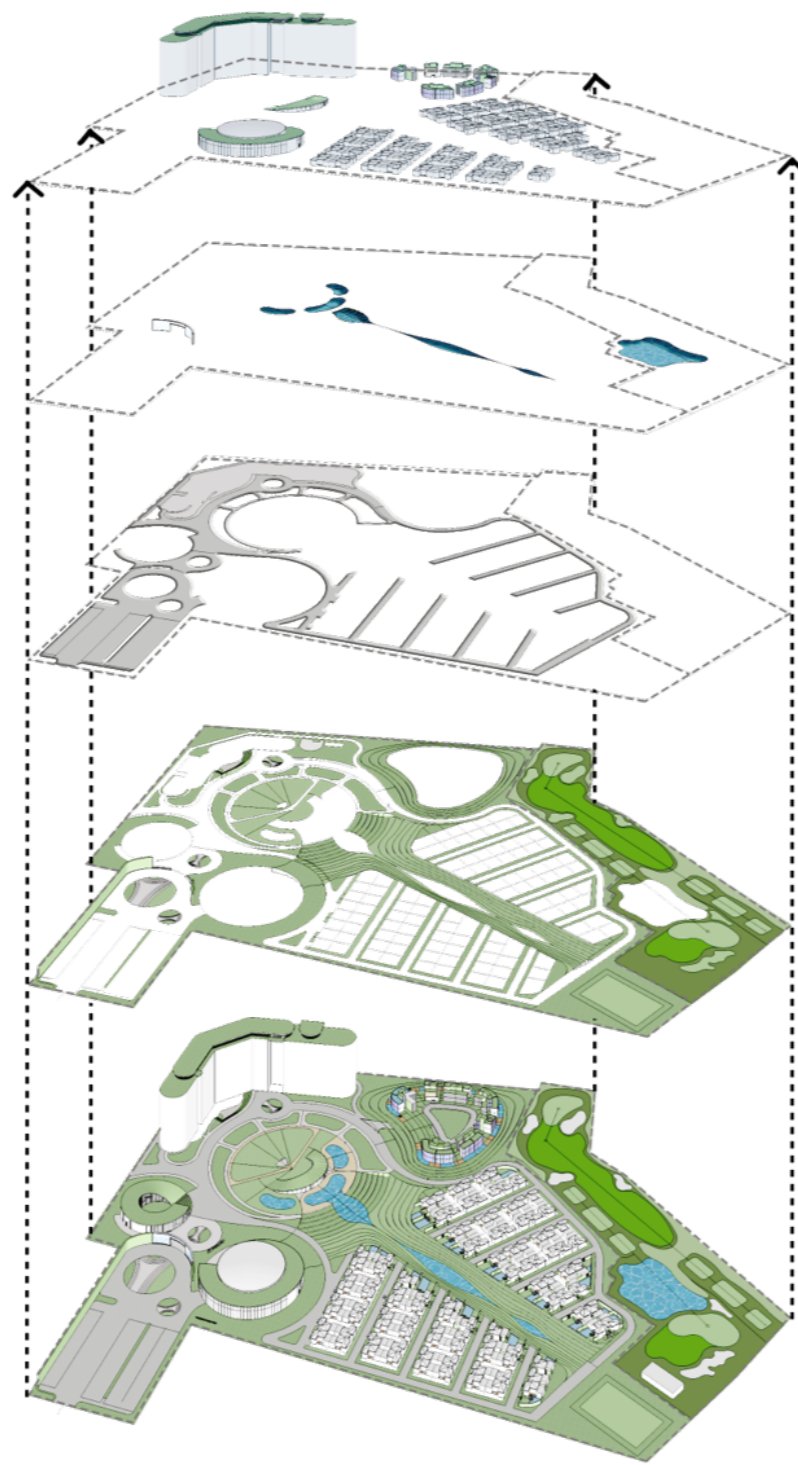
Phong cách kiến trúc được thiết kế với định hướng Tonkin đương đại, là sự pha trộn giữa kiến trúc Tinh hoa Bắc Bộ với xu hướng thiết kế hiện đại.



ONSEN FUJI | WYNDHAM THANH THỦY

Năm: 2020
Địa điểm: Thanh Thủy | Phú Thọ
Quy mô: 11.2 HA

Dự án Wyndham Lynn Times Thanh Thủy của Chủ đầu tư Công ty Onsen Fuji. Tọa lạc tại xã Bảo Yên, huyện Thanh Thủy, Phú Thọ, nằm trong mô khoáng nóng Thanh Thủy, đây là một trong những dự án nghỉ dưỡng kết hợp chăm sóc sức khỏe khoáng nóng tiêu chuẩn 5 sao đầu tiên ở phía Bắc. Tiên phong đưa khoáng chất nóng vào từng căn hộ, Chủ đầu tư Onsen Fuji kỳ vọng Wyndham Lynn Times Thanh Thủy sẽ là sự lựa chọn hoàn hảo cho các nhà đầu tư đang tìm kiếm ngôi nhà thứ hai gần Thủ đô. Dự án nằm trong lõi khoáng nóng huyện Thanh Thủy và được quy hoạch đồng bộ trong quần thể không gian xanh, đáp ứng nhu cầu sống xanh, khỏe mạnh của khách hàng.



ONSEN FUJI



PHÚ THÀNH HOLDINGS | UTOPIA ONSEN & WELLNESS

Năm: 2025
Địa điểm: Phú Thọ
Quy mô: 1.350 M2



Thiết kế khu Onsen & Wellness tại Utopia Resort Hòa Bình không chỉ là một công trình nghỉ dưỡng đơn thuần mà còn mang sứ mệnh tái hiện và tôn vinh bản sắc văn hóa Mường-cư dân bản địa gắn bó lâu đời với vùng đất này.

Chất liệu bản địa được khai thác một cách có chọn lọc, từ văn hóa ẩm thực với đặc sản trà, các bài thuốc tắm lá truyền thống, cho đến không gian trị liệu sử dụng các nguyên liệu thiên nhiên.



PHÚ THÀNH HOLDINGS

UTOPIA ONSEN & WELLNESS



SUN GROUP | SALES GALLERY VŨNG TÀU



HẢI PHÁT GROUP | KHÁCH SẠN NGHỈ DƯỠNG ĐẢO NGỌC

Năm: 2025

Địa điểm: Kỳ Sơn | Phú Thọ

Quy mô: 10.200 M2

Khách sạn nghỉ dưỡng Đảo Ngọc lấy ý tưởng cảm hứng từ cấu trúc biểu tượng cây Chu Đồng trong sử thi người Mường được quan niệm là trục vũ trụ (axis mundi). Đây là biểu tượng của sự sống, sự trường tồn và mối liên kết tâm linh - văn hóa của cộng đồng.

Trục kết nối ba tầng thế giới trong Mo Mường, không gian kiến trúc sẽ được tổ chức theo ba lớp ý nghĩa:

Heaven (ngọn) - Human (thân) - Earth (rễ)

Phương án bố trí không gian theo phương đứng sẽ nương theo địa hình:

- Earth: các tiện ích sức khỏe (gym, spa, hot-spring, pool)
- Human: các tiện ích ẩm thực - văn hóa
- Heaven: các không gian ở, lưu trú.



OFFICE
VĂN PHÒNG

ELECOM | TRỤ SỞ ELECOM

Năm: 2016
Địa điểm: Hà Nội
Quy mô: 600 M2

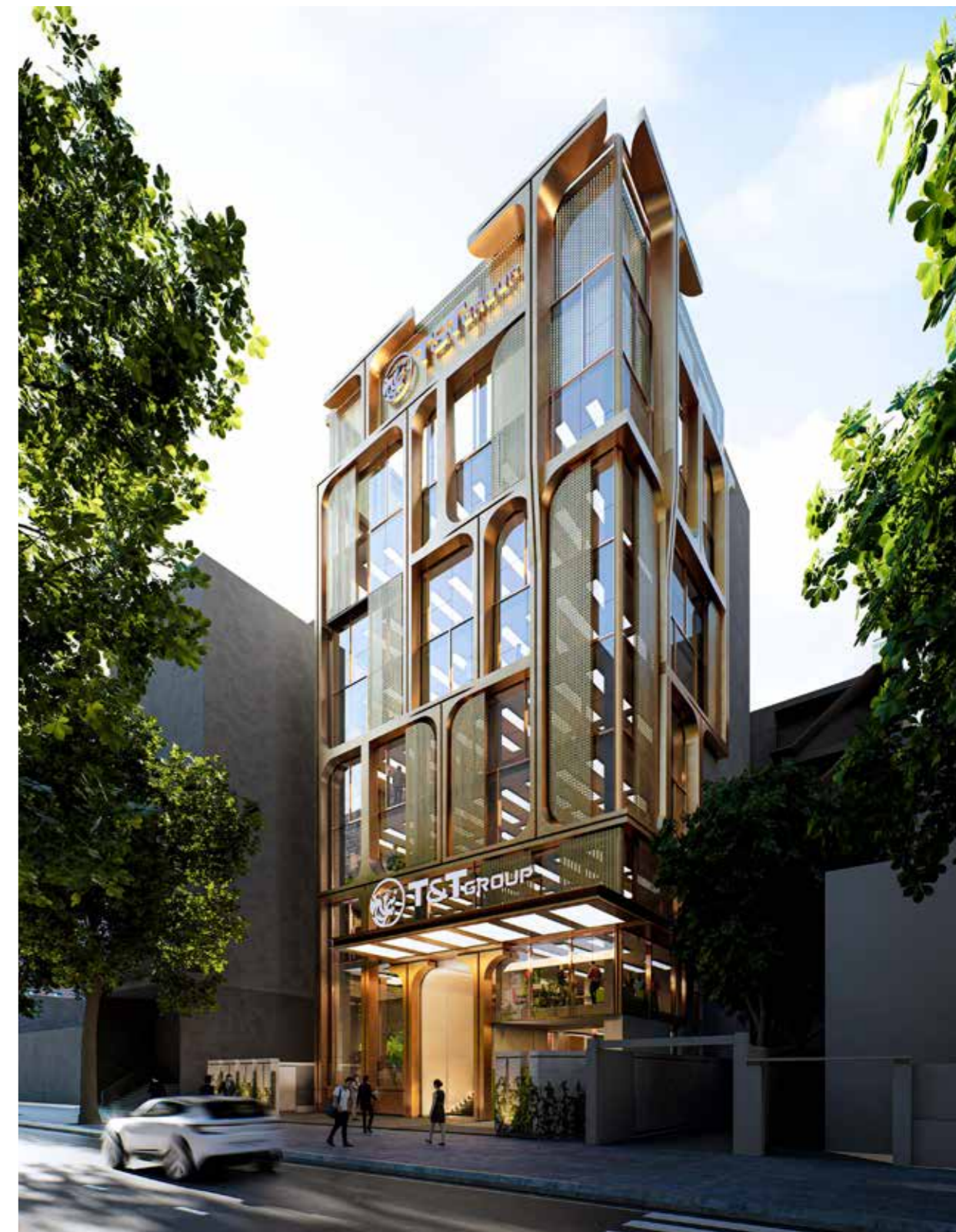
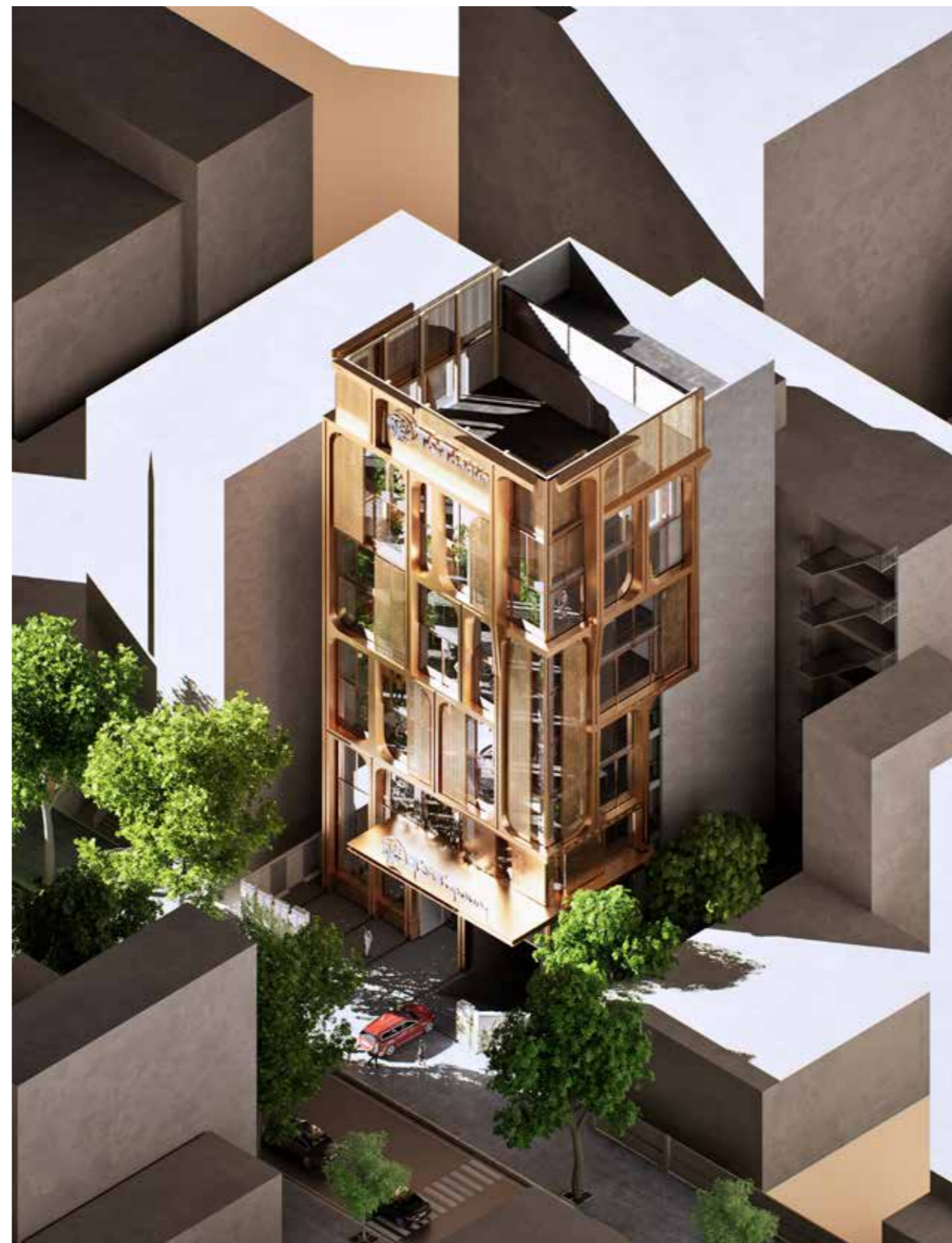
Trụ sở công ty thiết bị điện Elecom được thiết kế kết hợp showroom trưng bày sản phẩm. Công trình được thiết kế với nhiều giải pháp tiết kiệm năng lượng chủ động và thụ động.

Mặt đứng công trình được thiết kế 2 lớp với lớp bên trong sử dụng kính, bên ngoài sử dụng nhôm đục lỗ nhằm giảm tác động của bức xạ mặt trời. Nằm giữa 2 lớp mặt đứng công trình là khu vườn vừa làm mát cho lớp không khí ở giữa, vừa tạo cảnh quan cho không gian văn phòng làm việc bên trong.



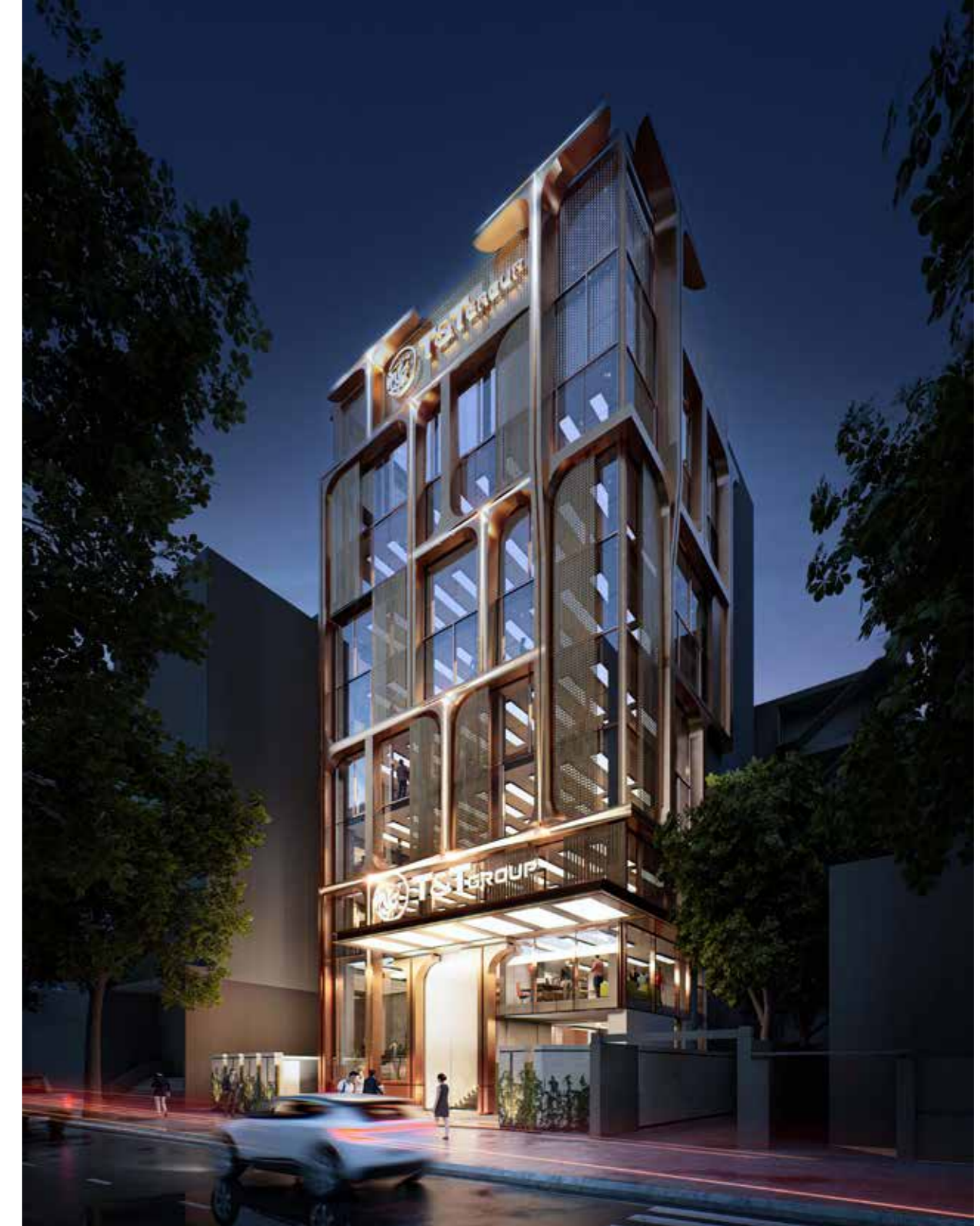
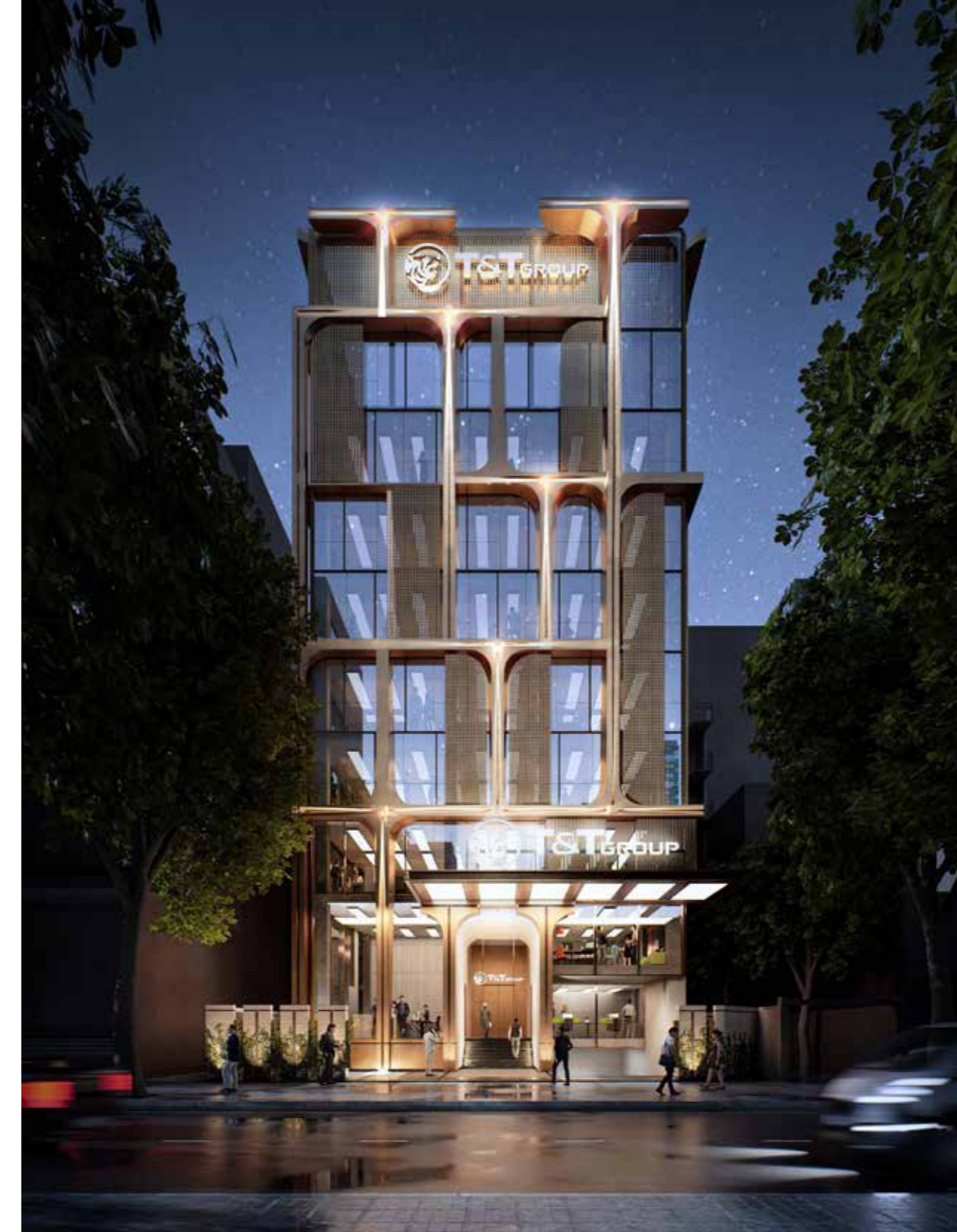
T&T GROUP | VĂN PHÒNG T&T MIỀN NAM

Năm: 2024
Địa điểm: Võ Thị Sáu | TP. Hồ Chí Minh
Quy mô: 360 M2



T&T GROUP | VĂN PHÒNG T&T MIỀN NAM

Năm: 2024
Địa điểm: Võ Thị Sáu | TP. Hồ Chí Minh
Quy mô: 360 M2



PHÚ THÀNH HOLDINGS | UTOPIA SALE GALLERY

Năm: 2025
Địa điểm: Phú Thọ
Quy mô: 1.385 M2



PHÚ THÀNH HOLDINGS



UTOPIA SALE GALLERY



MIK GROUP | SALES GALLERY & NHÀ MẪU HÒA LONG

Năm: 2025

Địa điểm: Thành phố Bắc Ninh | Bắc Ninh

Quy mô: 9.960 M2





T&T GROUP | SALE GALLERY T&T THE MILLENNIA CITY

Năm: 2024
Địa điểm: Cần Giuộc | Tây Ninh
Quy mô: 1.744 M2



T&T GROUP | SALE GALLERY T&T THE MILLENNIA CITY

Năm: 2024
Địa điểm: Cần Giuộc | Tây Ninh
Quy mô: 1.744 M2



T&T GROUP | SALE GALLERY T&T THE MILLENNIA CITY

Năm: 2024
Địa điểm: Cần Giuộc | Tây Ninh
Quy mô: 1.744 M2



VITAJEAN | VĂN PHÒNG VITAJEAN

Năm: 2014

Địa điểm: Thái Văn Lung | TP. Hồ Chí Minh

Quy mô: 6.000 M2

Trụ sở VITAJEAN được thiết kế tại trung tâm TP Hồ Chí Minh với chức năng hỗn hợp văn phòng kết hợp thương mại. Với lợi thế vị trí, công trình được thiết kế với nhiều hướng tiếp cận nhằm khai thác hiệu quả sử dụng đất tại các tuyến phố thương mại.

Để đạt chứng chỉ công trình xanh LOTUS, tòa nhà được áp dụng nhiều giải pháp thiết kế tiết kiệm năng lượng như sử dụng mặt đứng 2 lớp giảm bức xạ, phát triển cảnh quan cây xanh theo chiều đứng, tối ưu hóa hệ thống MEP.



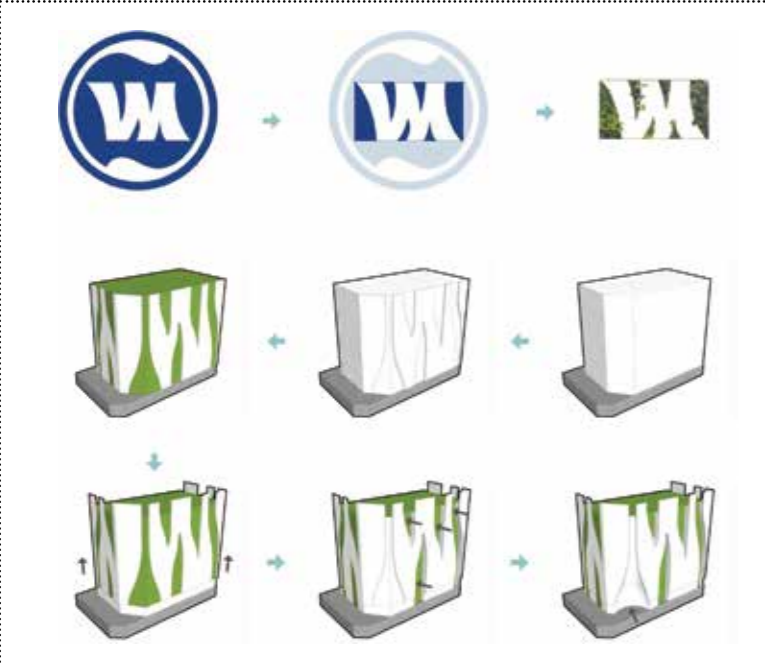
VINAMILK | VĂN PHÒNG VINAMILK

Năm: 2021

Địa điểm: Minh Khai | Hà Nội

Quy mô: 1.700 M2

Ý tưởng Văn phòng Vinamilk chi nhánh Hà Nội được lấy cảm hứng từ Logo của Vinamilk - một hình ảnh quen thuộc đã gắn liền với tính nhận diện thương hiệu của Công ty. Kết hợp với yếu tố không gian xanh để đưa đến ngôn ngữ thiết kế cô đọng, mặt khác tận dụng tối đa diện tích xây dựng để nâng cao hiệu quả sử dụng.



VẠN CÁT | OFFICETEL VĨNH YÊN

Năm: 2023
Địa điểm: Phú Thọ
Quy mô: 600 M2



T&T GROUP | SHB LÝ THƯỜNG KIỆT

Năm: 2024

Địa điểm: Lý Thường Kiệt | Hà Nội

Quy mô: 2.054 M2



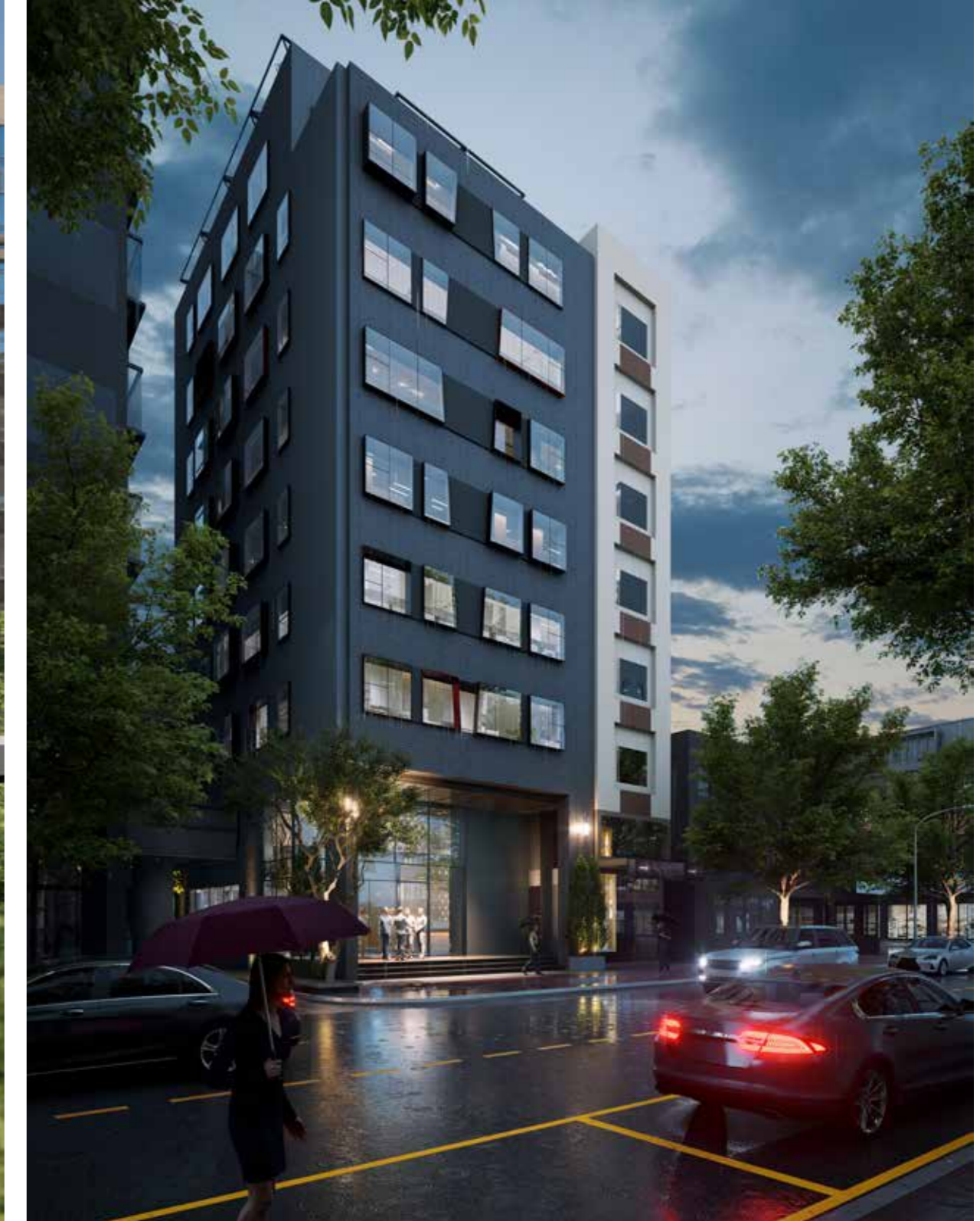
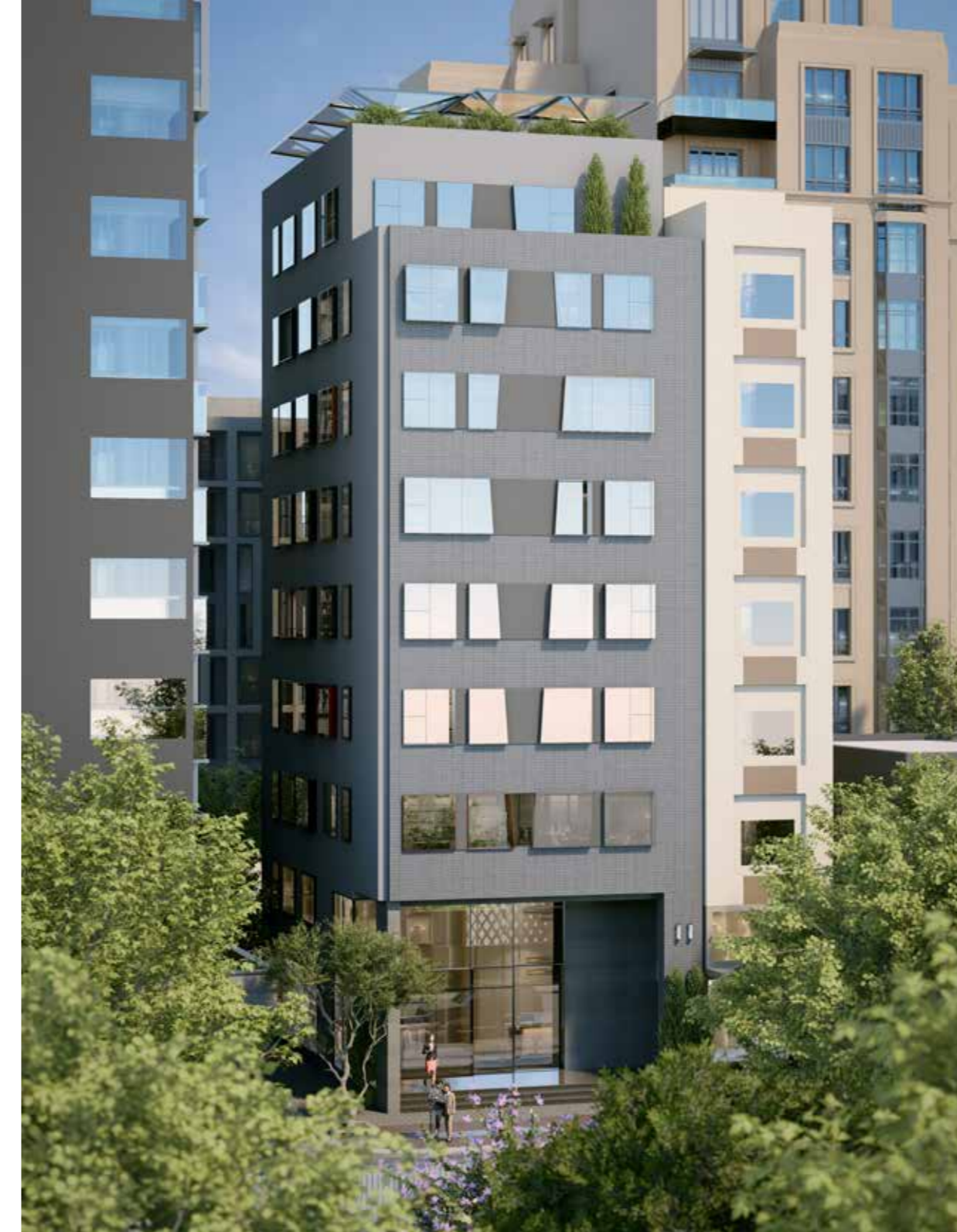
VIETCOMBANK | VIETCOMBANK OFFICE

Năm: 2024
Địa điểm: Sơn La
Quy mô: 950 M2



SUN GROUP | ĐÔNG DU OFFICE & HOTEL

Năm: 2025
Địa điểm: Đông Du | TP. Hồ Chí Minh
Quy mô: 246 M2



NHS GROUP | VĂN PHÒNG ĐIỀU HÀNH KCN TÂN HƯNG

Năm: 2023
Địa điểm: Bắc Ninh
Quy mô: 2.637 M2



NHS GROUP | VĂN PHÒNG ĐIỀU HÀNH KCN TÂN HƯNG



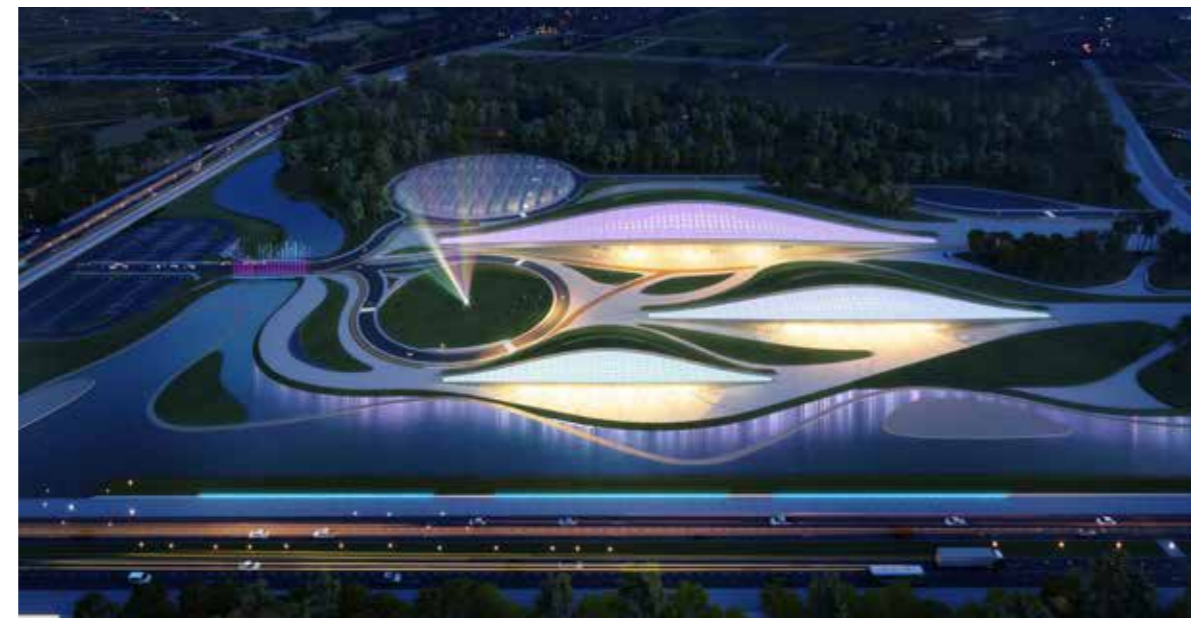
PUBLIC PROJECT
CÔNG TRÌNH CÔNG CỘNG

TỈNH PHÚ THỌ | TRUNG TÂM TRIỂN LÃM TỈNH VINH PHÚC (CŨ)

Năm: 2021
Địa điểm: Phú Thọ
Quy mô: 4 HA

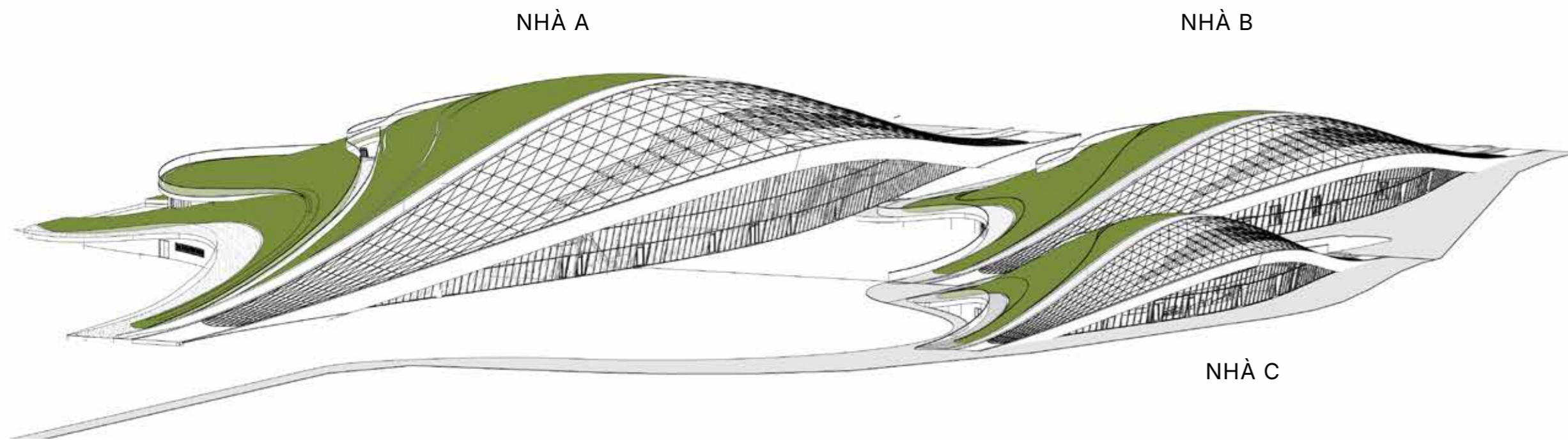


TỈNH PHÚ THỌ | TRUNG TÂM TRIỂN LÃM TỈNH VĨNH PHÚC (CŨ)



TỈNH PHÚ THỌ | TRUNG TÂM TRIỂN LÃM TỈNH VĨNH PHÚC (CŨ)

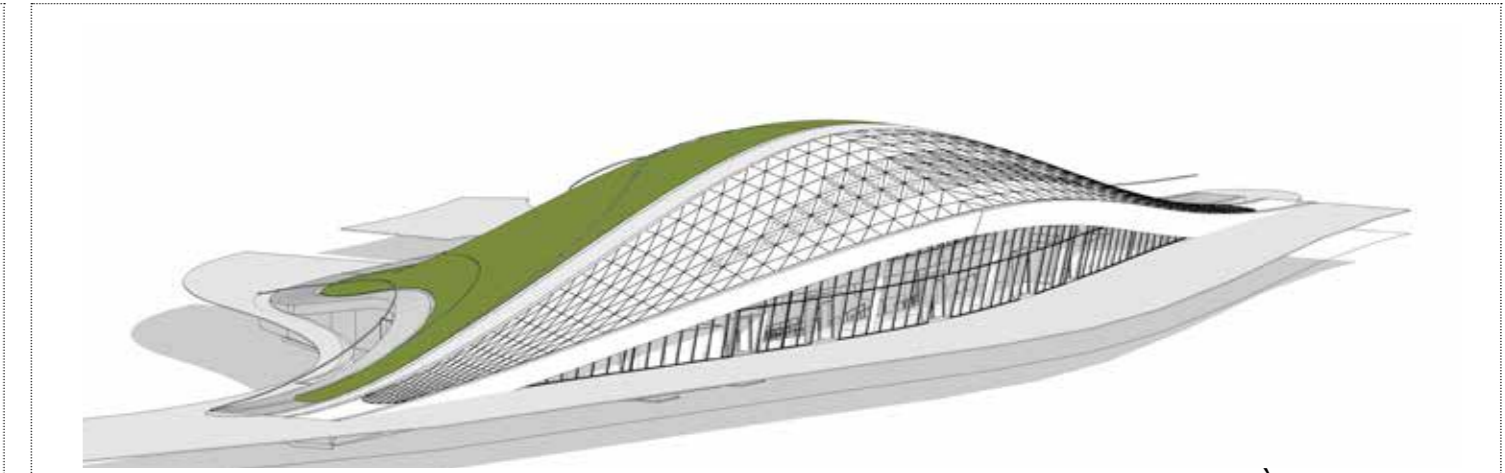
Năm: 2021
Địa điểm: Phú Thọ
Quy mô: 4 HA



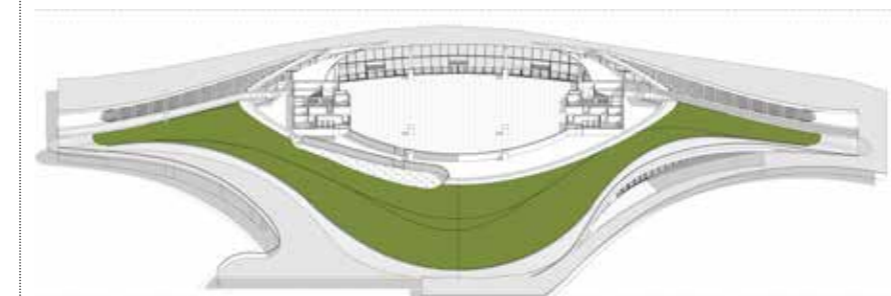
PHỐI CẢNH KIẾN TRÚC TỔNG THỂ



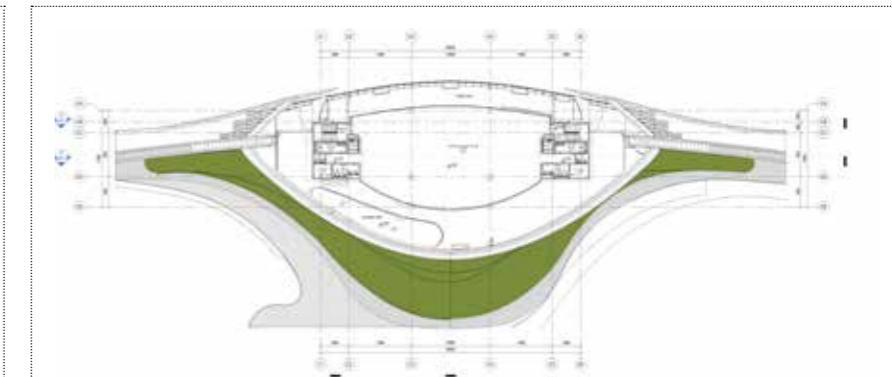
PHỐI CẢNH MẶT BẰNG TẦNG MÁI



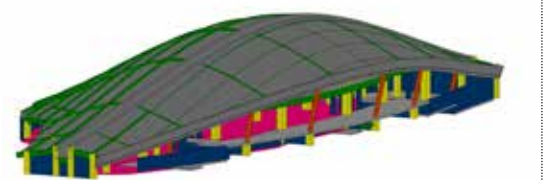
NHÀ C



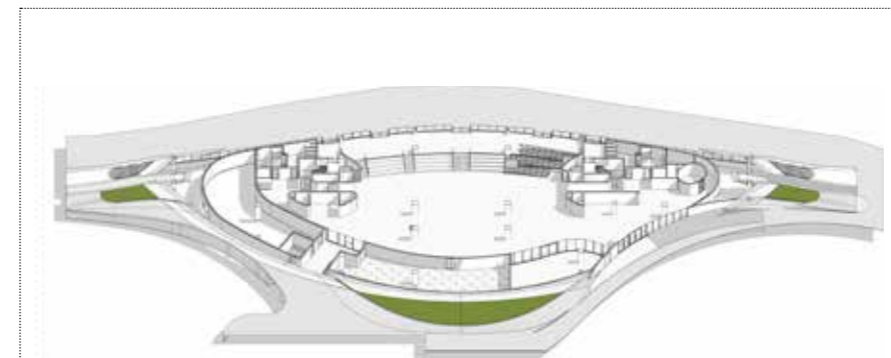
PHỐI CẢNH MẶT BẰNG TẦNG 2



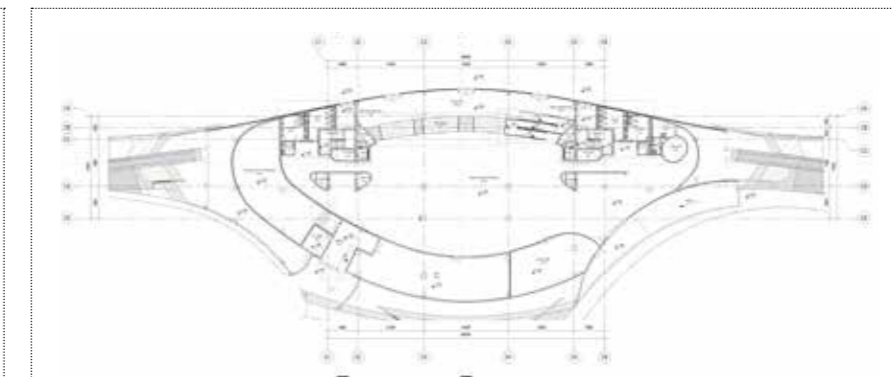
MẶT BẰNG TẦNG 2



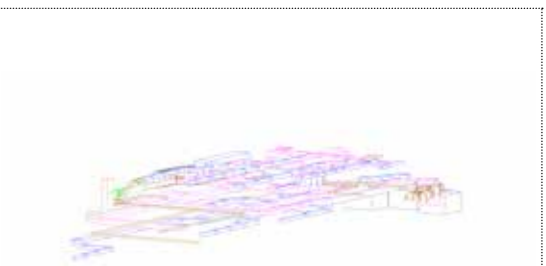
SƠ ĐỒ KẾT CẤU



PHỐI CẢNH MẶT BẰNG TẦNG 1



MẶT BẰNG TẦNG 1



MEP-HVAC

KHÁNH HÒA | PHONG BA PARK THI TUYỂN THIẾT KẾ KT&CQ BẢO TÀNG TRƯỜNG SA

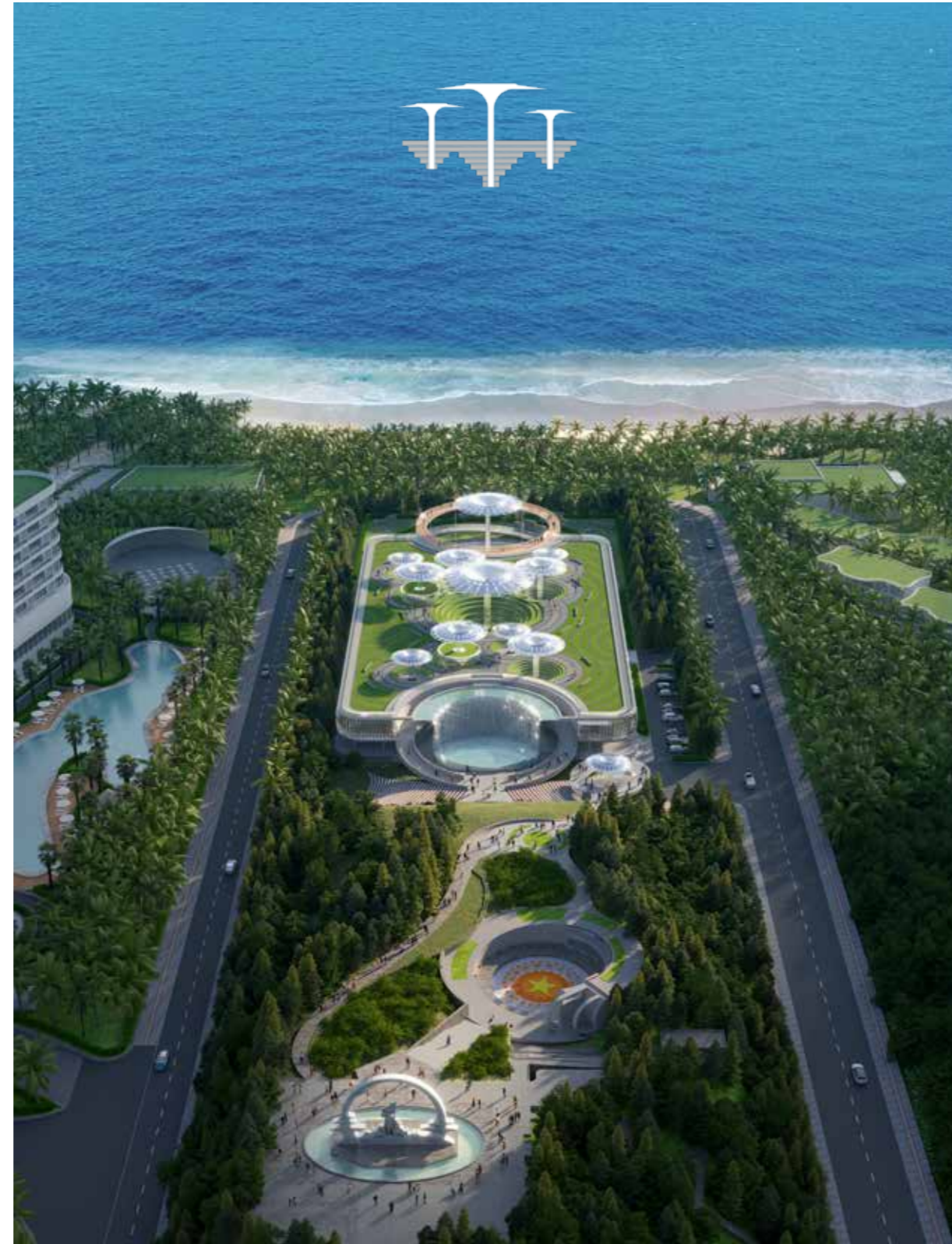
Năm: 2023

Địa điểm: Trường Sa | Khánh Hòa

Quy mô: 1.7 HA

Hình ảnh rừng cây Phong Ba bất khuất được mô phỏng lại dưới dạng các modul Smart Tree - cây phong ba năng lượng.

Trong sự kết hợp giữa tinh thần truyền thống dân tộc và tạo hình hiện đại, vừa kế thừa ý niệm về gìn giữ lịch sử vừa thể hiện ý chí hướng đến tương lai phát triển. Tổng thể công trình như một công viên với những tán cây đang hiên ngang vươn mình trước mọi sóng gió.



KHÁNH HÒA I PHONG BA PARK THI TUYỂN THIẾT KẾ KT&CQ BẢO TÀNG TRƯỜNG SA



KHÁNH HÒA | PHONG BA PARK THI TUYỂN THIẾT KẾ KT&CQ BẢO TÀNG TRƯỜNG SA

Năm: 2023
Địa điểm: Trường Sa | Khánh Hòa
Quy mô: 1.7 HA

Hình ảnh rừng cây Phong Ba bất khuất được mô phỏng lại dưới dạng các modul Smart Tree - cây phong ba năng lượng. Trong sự kết hợp giữa tinh thần truyền thống dân tộc và tạo hình hiện đại, vừa kế thừa ý niệm về gìn giữ lịch sử vừa thể hiện ý chí hướng đến tương lai phát triển. Tổng thể công trình như một công viên với những tán cây đang hiên ngang vươn mình trước mọi sóng gió.



TỈNH BẮC NINH | TRƯỜNG QUỐC TẾ MAPLE BEAR

Năm: 2021
Địa điểm: Bắc Ninh
Quy mô: 6.000 M2



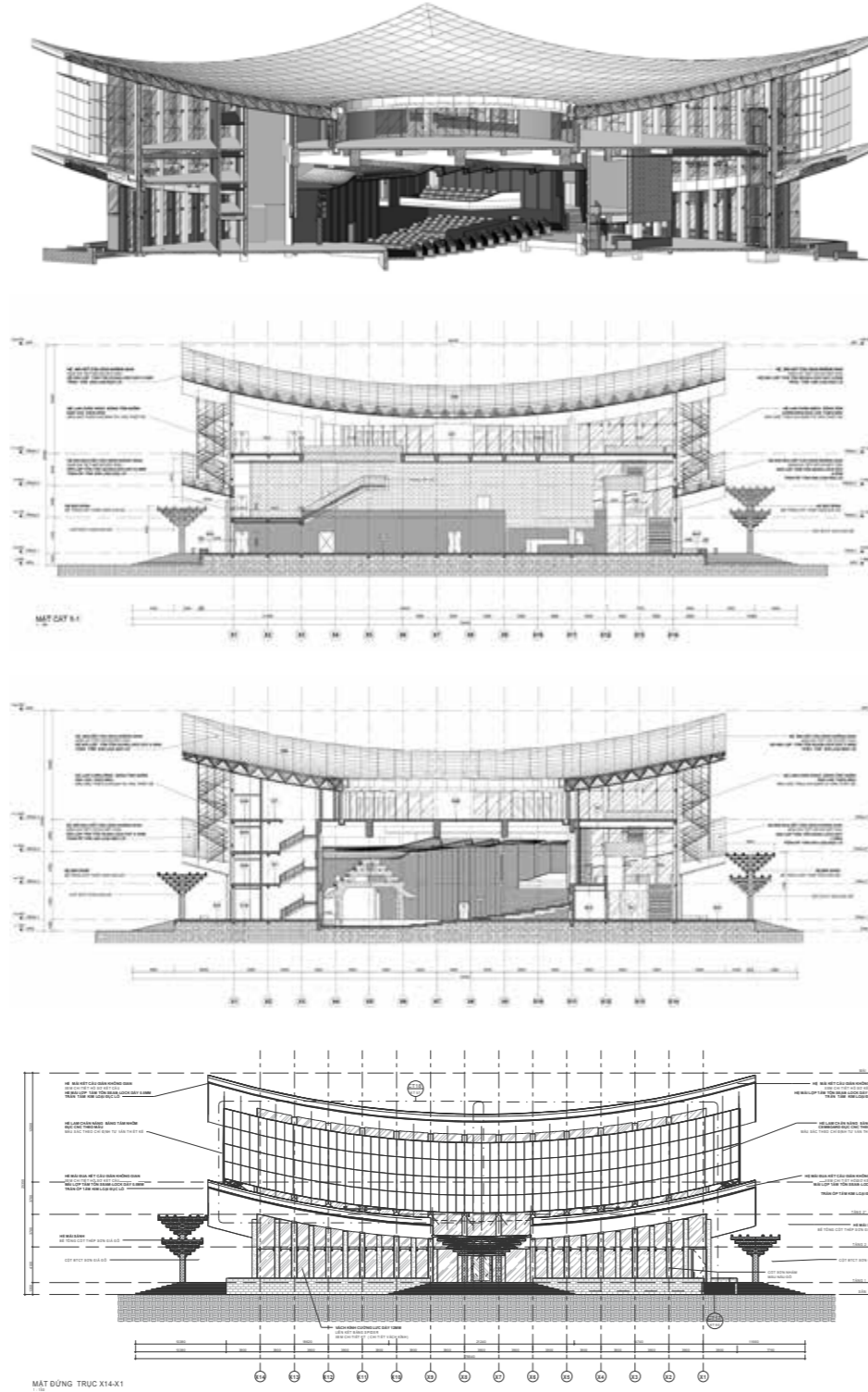
TỈNH BẮC NINH | NHÀ HÁT DÂN CA QUAN HỌ BẮC NINH

Năm: 2015

Địa điểm: Bắc Ninh

Công trình Nhà hát Dân ca Quan họ Bắc Ninh do KTS. Trần Hoàng Hải Nam chủ nhiệm dự án thực hiện (trong thời gian giữ chức vụ Phó Giám đốc Trung tâm Kiến trúc Cảnh quan và Môi trường xây dựng - Viện Quy hoạch Đô thị và Nông thôn Quốc Gia). Dự án với tổng mức đầu tư 240 tỷ, quy mô 500 chỗ được thiết kế trên khu đất thuộc Khu thủy tổ Quan họ. Công trình được thiết kế với ngôn ngữ kiến trúc đương đại, lồng ghép các yếu tố chi tiết truyền thống, là nơi biểu diễn quan họ trong nhà, ngoài trời và trên mặt nước.

Vượt qua Vòng thi tuyển với sự tham gia của 17 đơn vị Quốc tế, nhóm thiết kế đã dành được Giải Nhất trong cuộc thi thiết kế Nhà hát Dân ca Quan họ Bắc Ninh, đồng thời được lựa chọn là Đơn vị triển khai toàn bộ giai đoạn Thiết kế cơ sở và Thiết kế bản vẽ thi công cho công trình.





Công trình sử dụng vốn ngân sách của Nhà nước, vì vậy trong quá trình thiết kế cần có sự tham gia đóng góp ý kiến của nhiều bên liên quan, bao gồm các Cơ quan quản lý, tỉnh Bắc Ninh, các Hội nghề nghiệp cùng các Chuyên gia. Đơn vị tư vấn cần phải tìm ra giải pháp có thể đáp ứng được rất nhiều yêu cầu từ các bên.

Câu hỏi đặt ra là trong một bối cảnh quần thể Thủy tổ Quan họ - một không gian cổ kính của làng Diềm, Bắc Ninh thì chúng ta sẽ thiết kế một công trình theo phong cách truyền thống (khai thác các cấu trúc đình, đền, chùa và các công trình thể hiện ngôn ngữ thiết kế địa phương) hay là đưa ra một phương án thiết kế hoàn toàn hiện đại, bắt nhịp với xu hướng thiết kế đương đại của thế giới? Đó là hai xu hướng, hai luồng ý kiến trái chiều từ phía địa phương cũng như hội đồng chuyên gia.



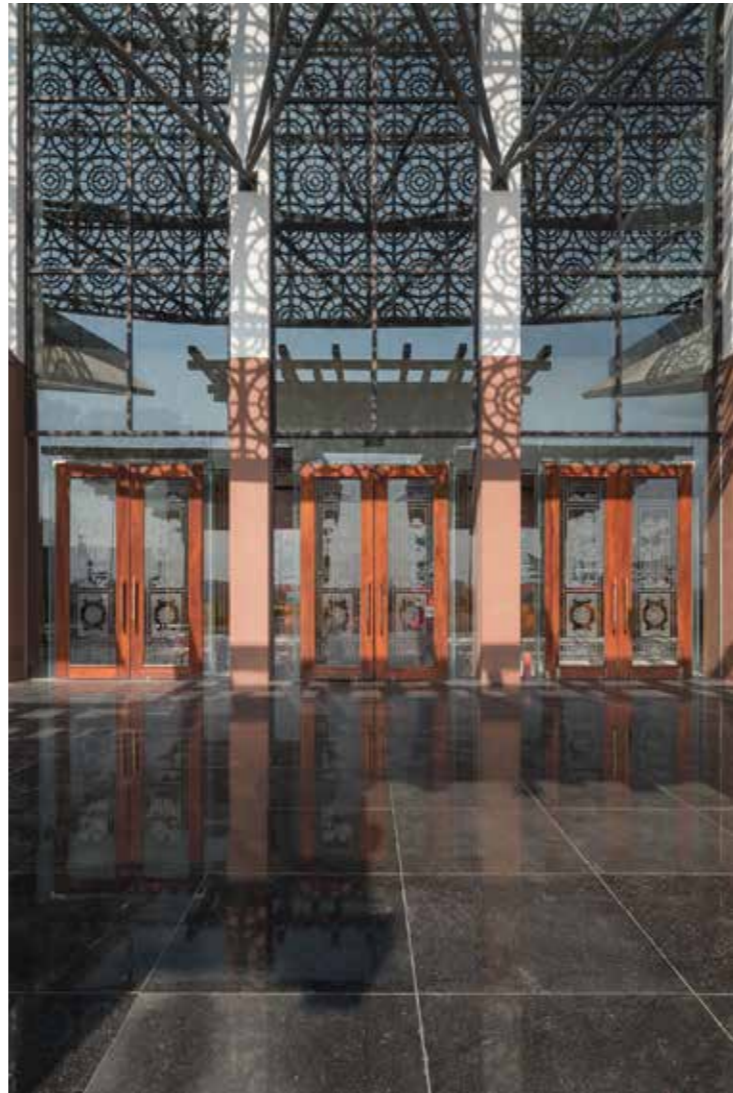
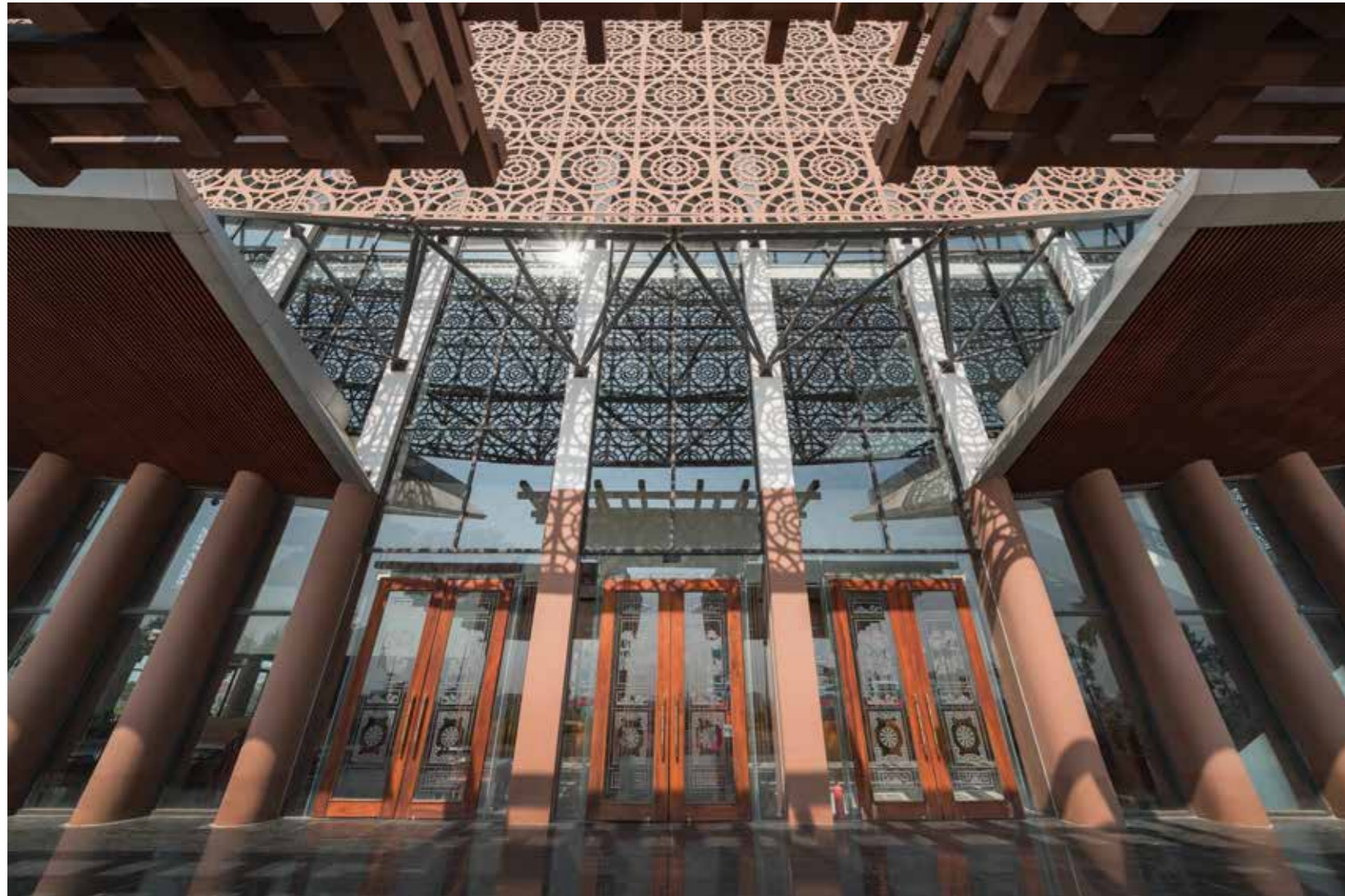
TỈNH BẮC NINH | NHÀ HÁT DÂN CA QUAN HỌ BẮC NINH



Để giải quyết một cách trọn vẹn vấn đề trên, đơn vị tư vấn đã có rất nhiều trăn trở và đi đến quyết định đưa ra một phương án thiết kế kiến trúc hiện đại thể hiện hơi thở của thời đại, tuy nhiên các cấu trúc và chi tiết được lấy cảm hứng từ các cấu trúc và chi tiết trong các kiến trúc truyền thống.

Như KTS Tange Kenzo đã nói "Đã đành, truyền thống mãi là viên ngọc quý, nhưng muốn kế thừa truyền thống thì theo tôi KTS cần phân nhỏ nó ra, để rồi kết lại thành chuỗi hạt mới." Và từ đó, lấy cảm hứng từ một cấu trúc của mái đình truyền thống, công trình hiện lên như một mái đình đương đại tạo nên một thiết kế hoàn toàn hiện đại nhưng lồng ghép trong đó là những cấu trúc và tỷ lệ thân thuộc của kiến trúc bản địa, truyền thống.

TỈNH BẮC NINH | NHÀ HÁT DÂN CA QUAN HỌ BẮC NINH



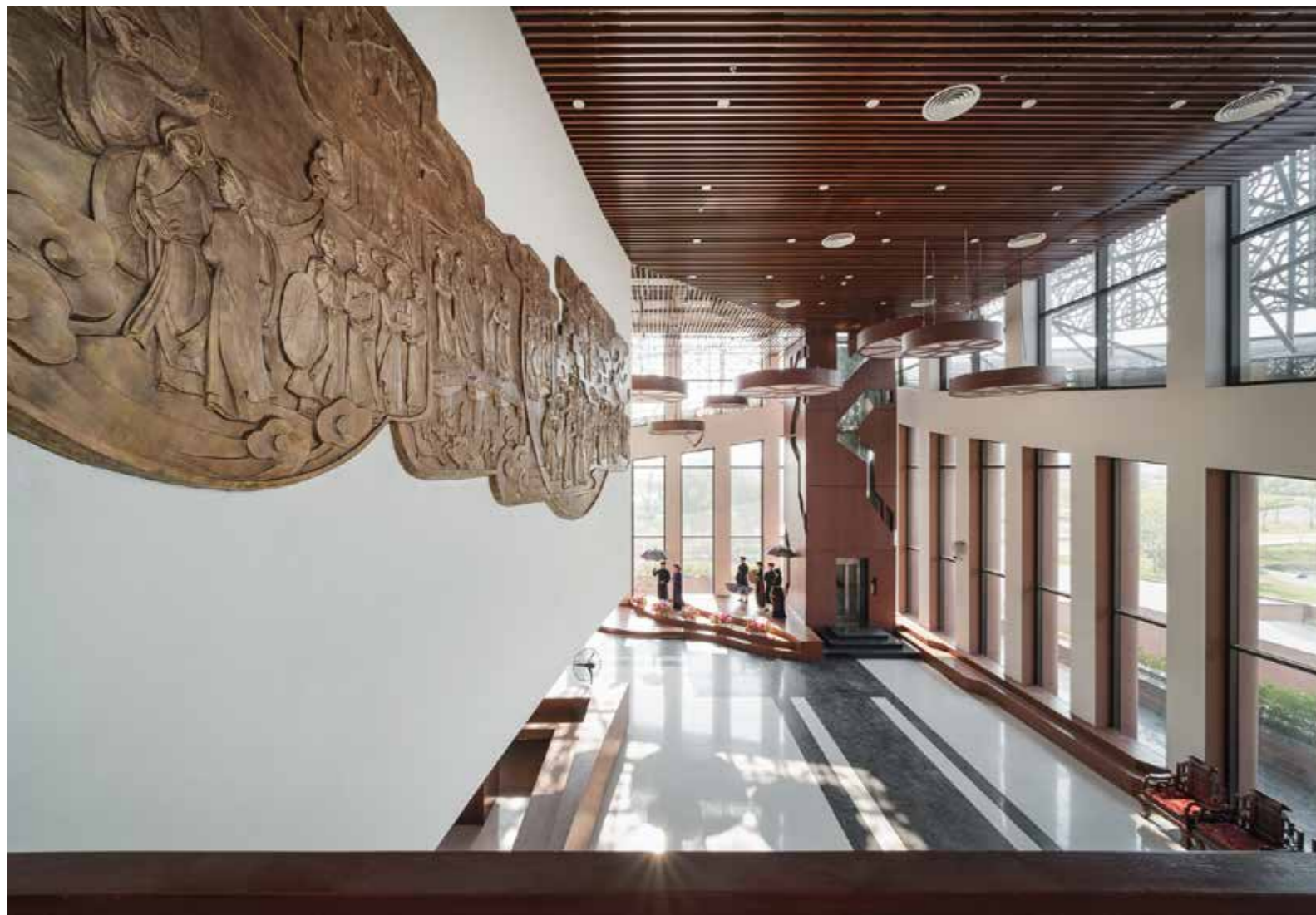
GIẢI PHÁP MẶT ĐỨNG

Toàn bộ mặt ngoài của công trình sử dụng giải pháp thiết kế Double Skin (Thiết kế hai lớp) nhằm gia tăng hiệu quả, tiết kiệm năng lượng cho tòa nhà và tối ưu hiệu suất cho hệ thống điều hòa đối với các công trình công cộng; đồng thời tạo ra thiết kế lam lớp cho mặt đứng.

Mặt đứng với các họa tiết trang trí cắt CNC (sử dụng vật liệu Cemboard) để tái hiện lại họa tiết của chiếc nón Ba Tâm - một trong những biểu tượng của văn hóa Quan họ.



TỈNH BẮC NINH | NHÀ HÁT DÂN CA QUAN HỌ BẮC NINH



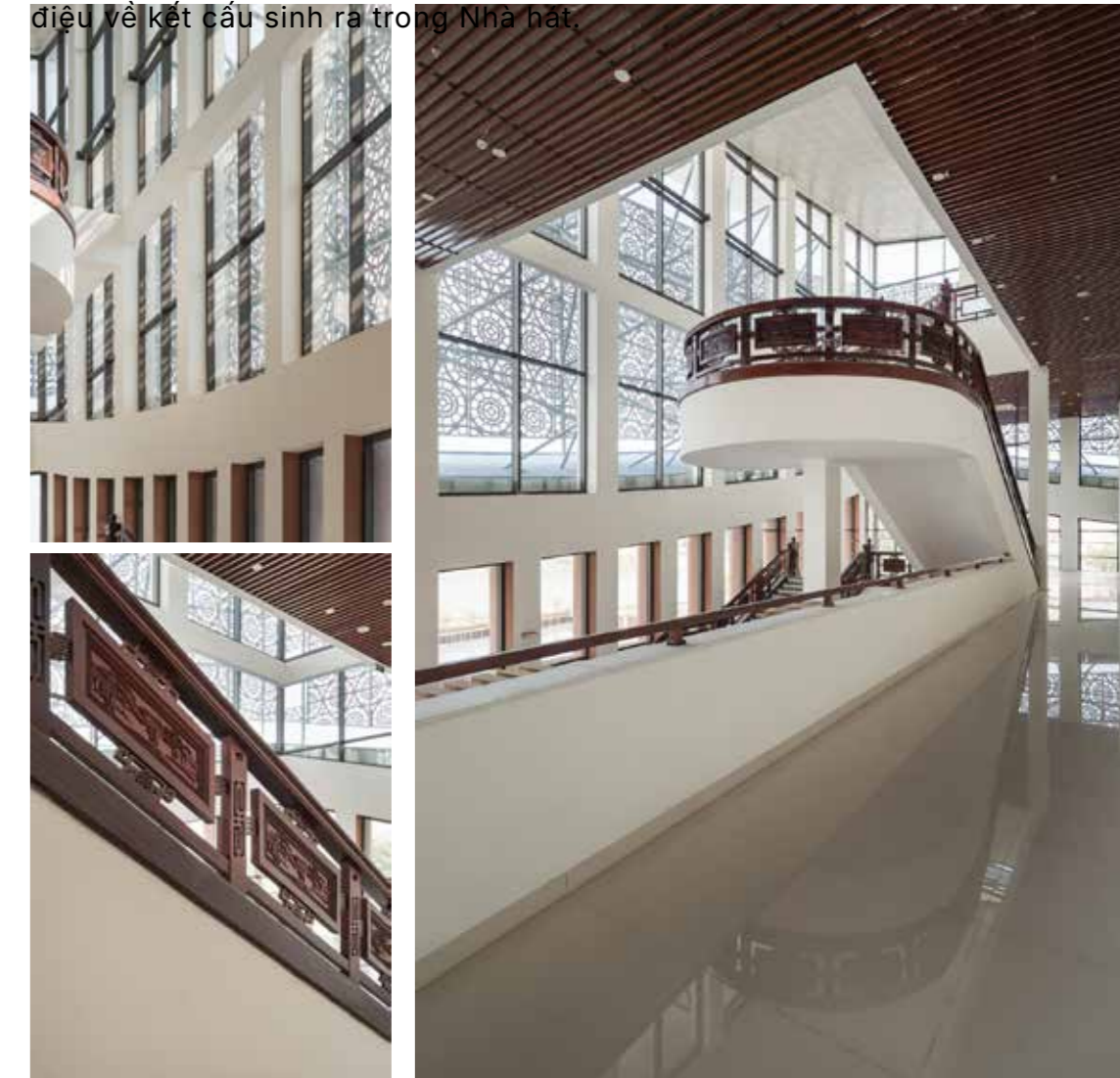
GIẢI PHÁP KẾT CẤU

Công trình có một giải pháp kết cấu khá đặc biệt. Để tạo thiết kế vòm cong dài 60m và không gian vượt nhịp khẩu độ lớn cho phòng khán giả, đơn vị tư vấn đã đưa ra giải pháp dầm sàn ứng lực trước với biện pháp thi công khá phức tạp (hệ thống giàn giáo để ghép cốppha cao tới 11m). Bên cạnh đó là các hệ thống “thang treo” trong nội thất không sử dụng cột chống nhằm tạo nên hiệu ứng ấn tượng trong nội thất của không gian khánh tiết.

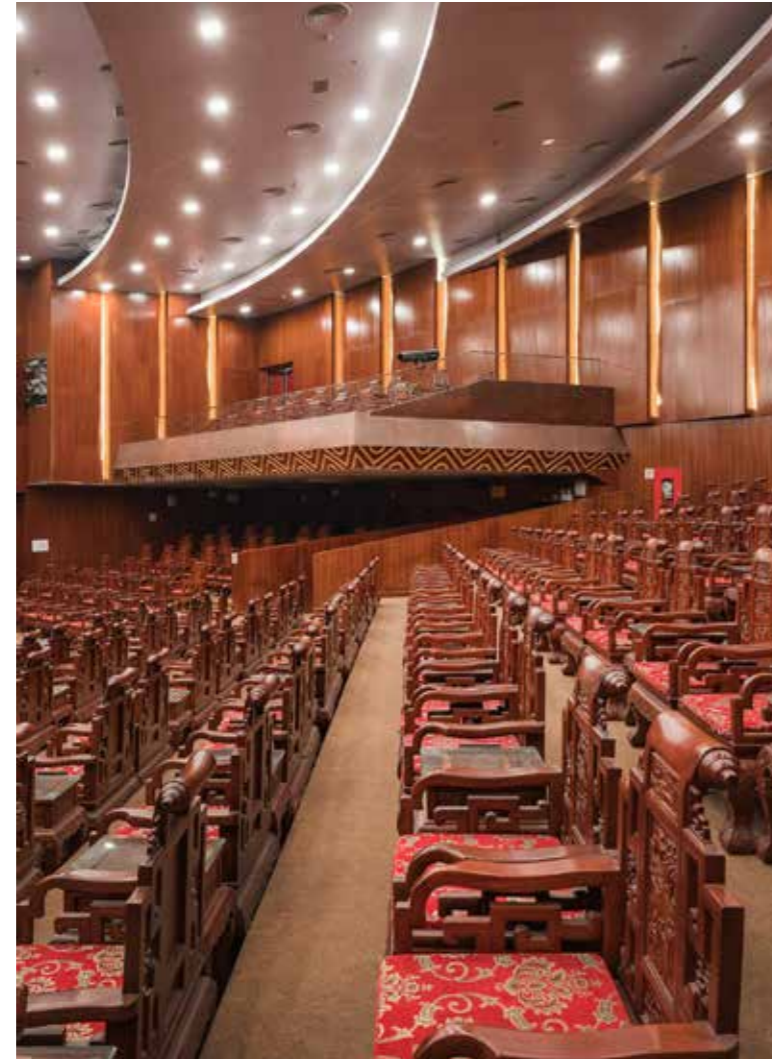


GIẢI PHÁP CÔNG NGHỆ

Bên cạnh việc tối ưu hiệu quả sử dụng năng lượng (giải pháp Double Skin - Thiết kế hai lớp và một loạt các giải pháp đề xuất khác) nhằm tối ưu việc sử dụng hệ thống điều hòa trong công trình, ĐVTN có các giải pháp trong việc triển khai giai đoạn Thiết kế cơ sở và Thiết kế thi công. Nhà hát có kết cấu ba chiều vô cùng phức tạp vì vậy không thể sản xuất bản vẽ bằng công cụ vẽ ghi truyền thống như AutoCad, mà phải sử dụng công nghệ BIM (toàn bộ hồ sơ được triển khai bằng phần mềm Revit để quản lý bản vẽ một cách hiệu quả, trực quan cũng như đảm bảo việc phối hợp với các bộ môn Kết cấu, MEP... không gặp xung đột. Và trong quá trình thi công, đơn vị thi công có được nhiều bản vẽ 3D từ Revit để hình dung không gian phức tạp do sự biến động về kết cấu sinh ra trong Nhà hát.



TỈNH BẮC NINH | NHÀ HÁT DÂN CA QUAN HỌ BẮC NINH



GIẢI PHÁP NỘI THẤT

Hệ thống ghế ngồi được ĐVTV mạnh dạn đề xuất điều chỉnh cách bố trí để đặt giữa hai ghế ngồi là một bàn trà, đây là giải pháp vô cùng táo bạo và khác biệt trong cách thiết kế các không gian nhà hát, rạp chiếu phim; nhưng với sự lập luận chắc chắn từ phía tư vấn đã thuyết phục được chủ đầu tư thực hiện ý tưởng trên. Bên cạnh đó, thay vì hệ thống ghế ngồi hiện đại, Tư vấn đề xuất giải pháp sử dụng ghế Đồng Kỳ - một trong những sản phẩm nội thất từ làng nghề truyền thống của Bắc Ninh và được ĐVTV thiết kế theo ngôn ngữ đương đại hơn, một cách nào đó góp phần giới thiệu với du khách trong và ngoài nước biết đến các chất liệu và sản phẩm của làng nghề. n cùng của Nhà hát được thiết kế theo hình thức không gian kết hợp cả trong nhà và ngoài trời. Để thực hiện ý tưởng này, ĐVTV tạo ra một khu vườn mở trên mái mô phỏng lại cấu trúc âm học của một thùng đàn để người nghệ sĩ có thể hát mộc, không cần thiết bị âm thanh nào nhưng vẫn tạo ra độ vang và một lượng khán giả lớn vẫn nghe được rõ ràng. Đây là một trong những điểm nhấn chính tạo ra sự khác biệt cho công trình Nhà hát.

Để giải quyết một trong những vấn đề rất lớn hiện nay đối với các công trình công cộng sử dụng vốn ngân sách là hiệu quả hoạt động chưa được tối ưu. Do đa phần các công trình đều sử dụng không gian lớn và mỗi khi có sự kiện đều phải sử dụng hết công suất của công trình kể cả trường hợp số lượng khách tham quan không nhiều gây tiêu tốn nhiều năng lượng sử dụng gây lãng phí. Vì vậy ĐVTV đề xuất thêm một không gian phòng hát quy mô nhỏ được bố trí phía trên cùng của Nhà hát được thiết kế theo hình thức không gian kết hợp cả trong nhà và ngoài trời. Để thực hiện ý tưởng này, ĐVTV tạo ra một khu vườn mở trên mái mô phỏng lại cấu trúc âm học của một thùng đàn để người nghệ sĩ có thể hát mộc, không cần thiết bị âm thanh nào nhưng vẫn tạo ra độ vang và một lượng khán giả lớn vẫn nghe được rõ ràng. Đây là một trong những điểm nhấn chính tạo ra sự khác biệt cho công trình Nhà hát.





TỈNH BẮC NINH | NHÀ HÁT DÂN CA QUAN HỌ BẮC NINH



CHIẾN LƯỢC CẢNH QUAN

Với tham vọng không chỉ tạo ra một khu vườn quanh nhà hát mà đơn vị tư vấn mong muốn tái hiện lại cả một “Không gian Văn hóa Quan họ” trong quần thể Thủy tổ Quan họ Bắc Ninh. Bởi Văn hóa Quan họ không chỉ được trình diễn trong nhà, mà đối với người dân bản địa, hình thức nghệ thuật trong truyền thống được tổ chức rất đa dạng như trong các dịp lễ hội ở sân đình, trên mặt nước, đôi khi là hát trên những không gian lao động sản xuất như trên cánh đồng, trên triền đê hoặc được trình diễn trong những nhà chứa - nơi mà liền anh, liền chị giao duyên, mời trầu.

Và để thực hiện mục tiêu này, đơn vị tư vấn đã đề xuất mở rộng phạm vi thiết kế cảnh quan, và đề xuất này dẫn đến việc điều chỉnh Quy hoạch 1/500 của khu vực cục bộ xung quanh nhà hát. Ban đầu toàn bộ diện tích phía trước nhà hát được bố trí bãi đỗ xe theo quy hoạch; song Tư vấn nhận thấy đây lại là điểm nhìn đẹp nhất về phía nhà hát, vì vậy đã đề xuất chuyển thành hồ cảnh quan để tạo khoảng lùi cho công trình đồng thời tạo nên một không gian mặt nước rộng gấp bốn lần hồ nước bên cạnh nhằm kết hợp để tổ chức Quan họ trên thuyền vào các dịp lễ hội.



